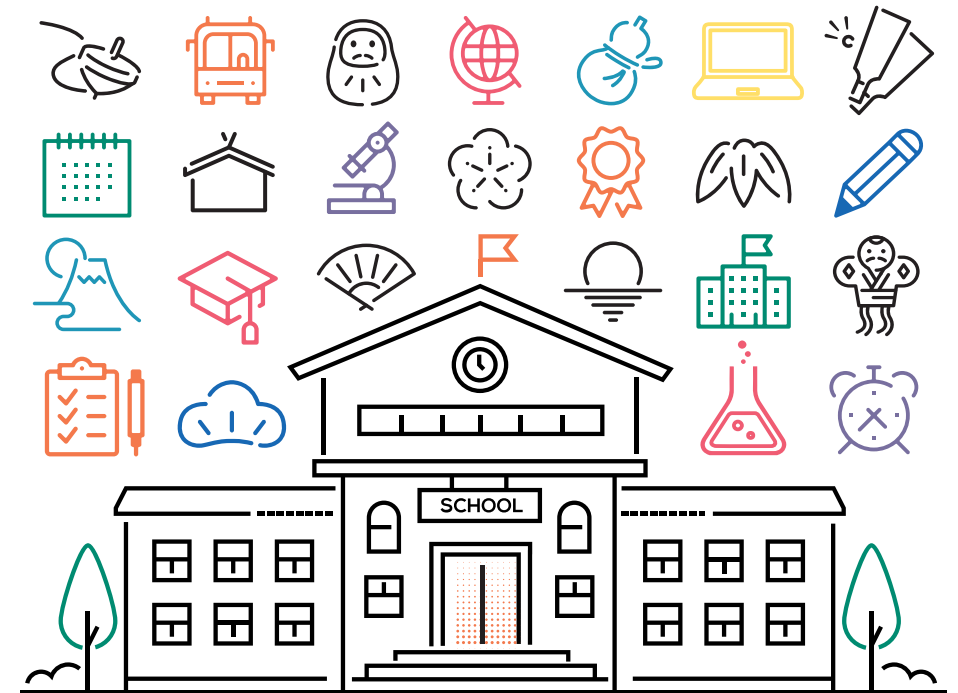


繁體中文版

STUDY IN JAPAN

/////// 基本指南 //

www.studyinjapan.go.jp



 Independent Administrative Institution
Japan Student Services
Organization

 **STUDY in JAPAN**

10 QUICK FACTS ABOUT JAPAN

諾貝爾獎
日本人獲獎人數

27人

聯合國會費分攤比例

第3名

赴日留學人數

約 300,000人

國民總收入

第3名

QS 2020世界大學排名
前1,000名上榜大學

41所

工業用機器人運作台數

第2名

世界遺產數量

23項

全球和平指數

第9名

平均壽命

第1名

汽車出口台數

第2名

Why Study in Japan?

茶道



在日本，有茶道、歌舞伎、武術（武道）文化，也有動漫文化，是傳統文化與流行文化並存的國家。

合掌村的三間小屋（白川鄉）©Koichi_Hayakawa



日本環山繞海，能在春夏秋冬欣賞到各自不同的自然風貌。

Culture



彌彥神社：相撲會場 © 彌彥村

Nature



新倉山淺間公園（忠靈塔）© 富士吉田市

Safety



東京車站 © Mitsunori Egawa

Food



壽司



新幹線

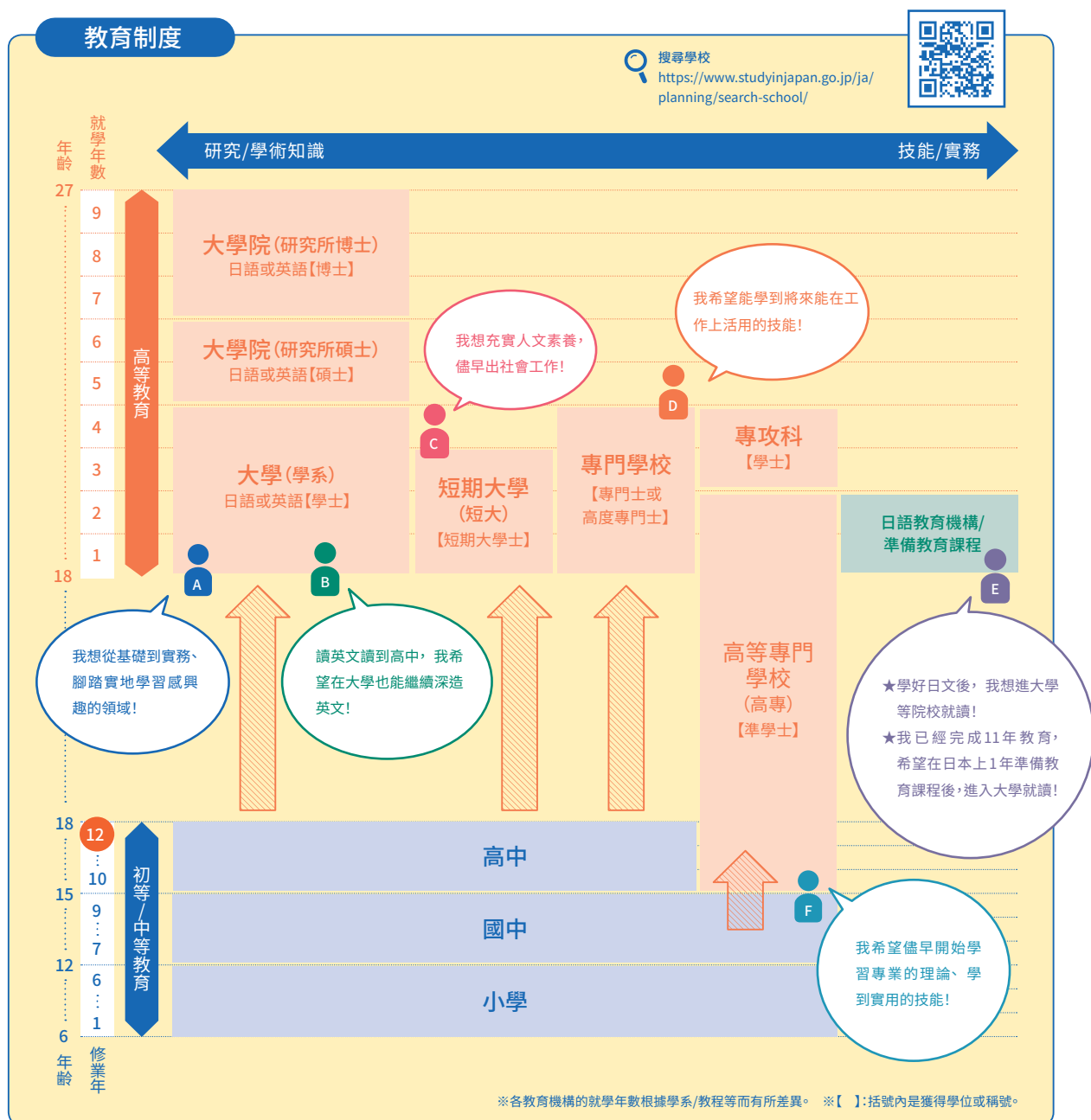
日本不僅在全球屬於低犯罪率國家，更是經濟大國，可以為留學生提供一個安心學習的良好環境。

「日本和食」經聯合國教科文組織（UNESCO）認定為無形文化遺產，選用當季食材打造出賞心悅目、味美健康的料理，已躍升為國際知名文化。



拉麵

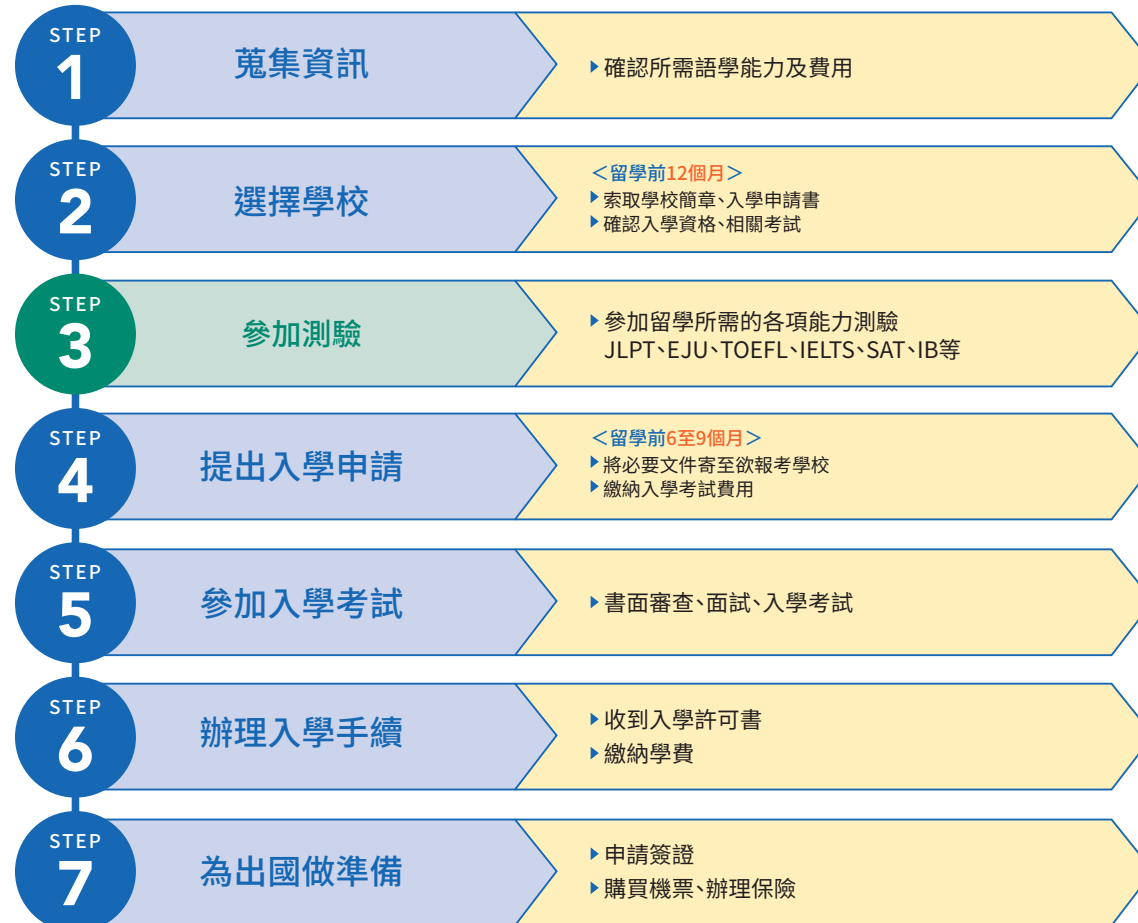
Higher Education in Japan



- 在日本，完成小學6年、國中3年、高中3年共12年的學業後，方能修讀高等教育。
- 外籍留學生必須完成第12年的正規學校教育，方可進入日本高等教育機構就讀。
- 若未完成12年教育，需先接受1至2年的準備教育等課程後，方可就讀大學等院校。

7 Steps to Study in Japan

START 以一般學生身分就讀大學或專門學校



GOAL

什麼是EJU?



Examination for Japanese University
Admission for International Students (EJU)

前往日本大學等院校就讀前，必須報考的日文能力與基礎學科能力測驗。

- ★日本的大學有半數以上（國立大學為90%以上）皆於入學審查中採用EJU測驗成績
- ★成績2年內有效
- ★EJU成績優異者，可獲得學習獎勵金（參閱第7頁）補助。
- ★不限報考次數

●考試時間
每年2次（6月/11月）

●考試地點
在全球14個國家和地區舉辦！

EJU
https://www.jasso.go.jp/ryugaku/study_j/eju/index.html



Tuition & Living Expenses

學費

●大學1年學費參考範例

Min ← 500,000日圓 → 1,300,000日圓 → Max

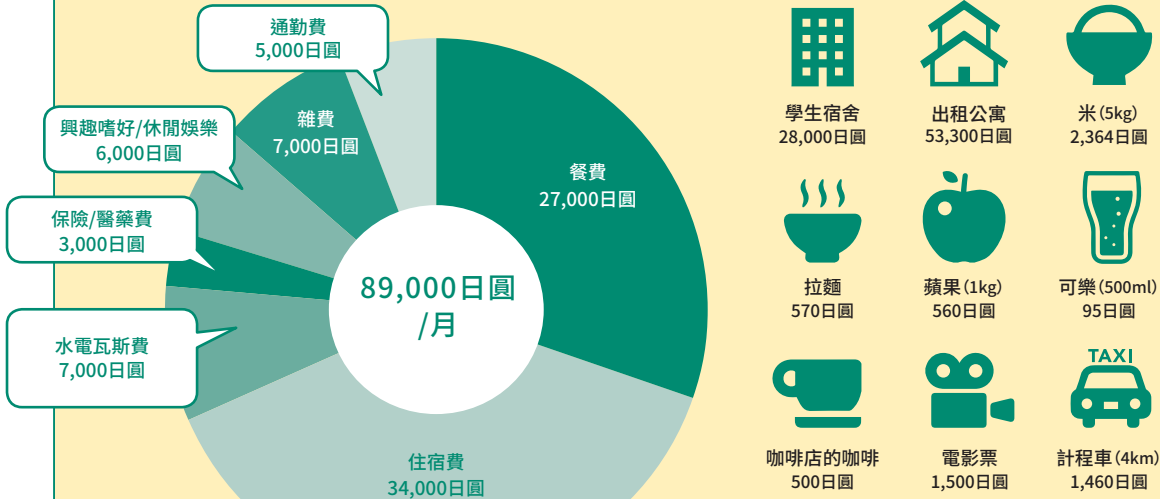
※不含醫學系、牙醫系、藥學系。
※第一年另需繳納入學金等其他費用。

參考資料:
●文部科學省:私立大學等2018年入學生所繳納費用等調查結果
(https://www.mext.go.jp/a_menu/koutou/shinkou/07021403/1412031_00001.htm)

生活費

●生活費參考範例 大城市的生活費更高。(例)東京:100,000日圓

89,000日圓 / 月



參考資料: 2017年
自費外籍留學生生活
實態調查 (JASSO)

參考資料: 政府統計綜合窗口: 零售物價統計調查 (東京都區部2020年1月)
宿舍費用參考自東京日本語教育中心的學生宿舍費
出租公寓以面積20㎡為例

- 學生宿舍 28,000日圓
- 出租公寓 53,300日圓
- 米 (5kg) 2,364日圓
- 拉麵 570日圓
- 蘋果 (1kg) 560日圓
- 可樂 (500ml) 95日圓
- 咖啡店的咖啡 500日圓
- 電影票 1,500日圓
- 計程車 (4km) 1,460日圓

留學期間打工

居留資格為「留學」者, 必須向日本當地出入國管理局等機構申請「資格外活動許可」, 方可打工。
打工時數 每週限28小時內。

⚠ 如遇到向你強調「趁日本留學期間大賺一筆」的留學仲介業者, 一定要提高警覺!

時薪3,000日圓!



通常時薪約在900日圓左右。

留學期間打工可月入30萬日圓!



打工的薪水約為59,000日圓/月。

Scholarships & Financial Aids

獎學金
<https://www.studyinjapan.go.jp/ja/planning/aboutscholarship/>



方法1 申請政府機構提供的獎學金

* 給付金額依程度而定 ** 以日語學校學生的金額為例

	MEXT獎學金	學習獎勵金	海外留學支援制度
每月給付額	117,000日圓起*	48,000日圓或30,000日圓**	80,000日圓
學費減免	✓		
免費機票	✓		
免費事前準備教育	✓		
給付期間	在學期間持續給付	1年或6個月	參加專案期間持續給付
給付對象	研究生、大學生、高等專門學校學生、專門學校學生、日本文化研修留學生、教育研修留學生	研究生、大學生、高等專門學校學生、專門學校學生、日語學校學生	預計留學1年的研究生、大學生、高等專門學校學生、專門學校學生
成績審查基準	✓	✓	✓
家庭收入審查基準		✓	✓
審查方式	書面審查、筆試、面試	書面審查	書面審查
錄取人數	非公開	約7,000人	約5,000人

洽詢/申請單位

當地的日本駐外機構/
交流協會/目前就讀學校

預計前往留學的學校

目前就讀學校

方法2

申請日本當地地方政府或民間組織提供的獎學金

- 入學後提出申請。
- 通常需符合條件方可申請。
例如: 出身地、升學學校、專攻領域等。
- 每年錄取數人至數百人左右。
可至以下網站搜尋。

地方政府/民間組織獎學金
<https://www.studyinjapan.go.jp/ja/planning/by-style/pamphlet/>



洽詢/申請單位

預計前往留學的學校/各組織

方法3

申請學校自辦的獎學金或利用學費減免制度

以X大學為例...

學費減免
(50%或100%)

對象
因經濟問題難以繳納學費、學業成績優異的學生

以Y大學為例...

每月給付82,000日圓的獎學金(4年)

對象
入學考試中取得優異成績的學生

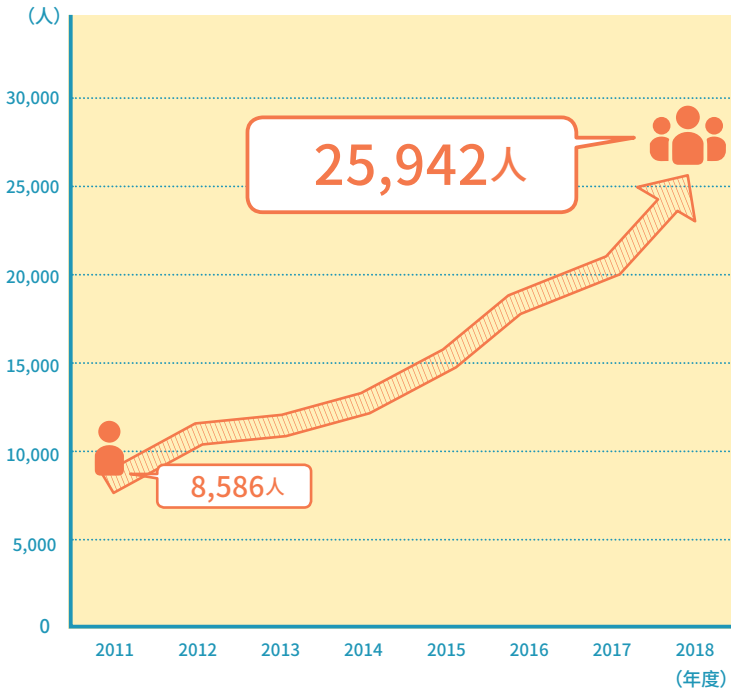
洽詢/申請單位

預計前往留學的學校

Work in Japan

從留學到就業

將居留資格從「留學」轉為勞動就業(就勞)資格的人數



留學生就業排行榜TOP 10

排名	職務內容
1	翻譯/口譯
2	銷售/業務
3	海外業務
4	技術開發(資訊處理領域)
5	貿易業務
6	設計
7	技術開發(非資訊處理領域)
8	公關/宣傳
9	教育
10	會計財務

參考資料：「2018年留學生於日本企業等的就業狀況」(出入國在留管理廳)

如何在日本找工作

在日本，應屆畢業生找工作的方式較為特殊，如果留學生未來想在日本工作，越早開始準備越好。相關資訊可參考以下網站。

外籍留學生找工作指南 (JASSO)
https://www.jasso.go.jp/ryugaku/study_j/job/guide.html

高度外籍人材活躍推進入口網站 (JETRO)
<https://www.jetro.go.jp/hrportal/>



Interview



掌握日語能力與日本企業文化，成為炙手可熱的人才！

Austin

我在2012年來日本，上完準備教育機構的課程後，進入東京大學攻讀政治學，目前的工作為自由接案的程式設計師。雖然各系有些微差異，但日本的大學特色是很自由、有企業實習等多元的課外活動可以參加。日本有應屆畢業生錄取制度，是已開發國家中最快、最容易開啟職涯發展的國家。我認為外國人想在日本大顯身手，重要的不是同化成日本人，而是如何利用自己身為外國人的優勢。在日本升學就業，不僅能提升語言能力，更能培養對文化獨到的見解，這些都是無可取代的優勢。想成為在 globalization 潮流中大展身手的人才，我非常推薦在日本升學和就業。

Interview



我想將日本的土木工程技术带回卢安达！

Rumanzi Hypolite
舞鶴工業高等專門學校

在盧安達，即使想改善基礎建設，也沒有足夠的建築師或技師可執行，所以我選擇到教育和技術都很成熟的日本深造，希望學成歸國後，可以對盧安達有所貢獻。在日本的生活雖然也會遇到煩惱與挫折，但我身邊的人總是會幫我一把，我非常感謝他們。目前我在高等專門學校攻讀土木工程，之後預計轉大學就讀，希望未來可以進入研究所繼續鑽研。我的夢想是在盧安達開一間營建公司，將在日本學到的技術及日本文化傳承給年輕人。



善用獎學金，打造專心致學的環境！

Ioannis Gkolfinopoulos
東京工業大學大學生(研究所)碩士課程
土木工程學專攻

我覺得解決留學期間經濟方面的問題，就可以專心做研究，所以我申請了日本政府的獎學金。我覺得日本的大學在支援與指導學生方面做得很完善，但與此同時，我也對大眾運輸在尖峰時段的擁擠程度感到錯愕不已。日本是傳統與創新技術並存的獨特國家，特別是西歐人來到日本應該會受到不小的文化衝擊，但學好日語、盡力了解日本文化是非常重要的。日本政府獎學金讓留學生免除課業外的煩惱，一定要申請看看。

Q&A

Q. 我曾就讀過日本的學校，是否仍可申請外國人入學考試？

A. 是否符合外國人入學考試資格，需經學校審核才能確定。假如報考者畢業於日本高中，或同時具有日本與其他國家國籍身分，請於報考前先向學校確認是否符合資格。

Q. 如何進入研究所就讀？

A. 必須確認入學資格、撰寫研究計畫書、確認申請所需文件等。基本上必須自己找指導教授，有些學校會要求取得指導教授的同意方可申請。如果計畫攻讀研究所，務必要盡早確認、準備。

Q. 要怎麼查詢申請時間、書面資料及入學考試內容？

A. 入學申請及入學考試的詳細資訊，通常會刊登在學校網站或招生簡章等處。一旦決定好要申請的學校，就盡快確認學校官網或招生簡章吧。

Q. 是否有高中留學專案及獎學金資訊？

A. 請參考以下高中留學支援組織。
 ● AFS Intercultural Programs
 URL: <https://afs.org/>
 ※ 自Find AFS in your country 洽詢所在地的辦事處。
 ● YOUTH FOR UNDERSTANDING
 URL: <http://yfu.or.jp>

日本留學展

可以直接向學校負責人詢問詳情的
寶貴機會

日本留學展
<https://www.studyinjapan.go.jp/ja/other/event/>



【舉辦地點】
台北、高雄、香港、清邁、曼谷、首爾、釜山、泗水、雅加達、北京、上海、胡志明、河內、檳城、吉隆坡

※2020年4月時的預定計畫



日本留學資訊站

可依專攻領域、授課語言及學校所在地等條件，
搜尋符合你心中理想的學校！

日本留學資訊站
<https://www.studyinjapan.go.jp/ja/>



JASSO海外辦事處

JASSO有5間海外辦事處，可直接面對面或用電話、E-Mail洽詢留學相關事宜，或是前來閱覽日本留學參考書籍。



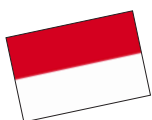
泰國

1016/3, 10F Serm-mit Tower, 159 Asok-Montri Rd., Bangkok 10110 THAILAND
 Tel: (+66)2-661-7057
 E-mail: info@jeic-bangkok.org
 Web: <https://www.jeic-bangkok.org/>
 Facebook: <https://www.facebook.com/JASSO.Thailand>



韓國

#702 Garden Tower, 84 Yulgok-ro, Jongno-gu, Seoul 03131 REPUBLIC OF KOREA
 Tel: (+82)2-765-0141
 E-mail: jasso@jasso.or.kr
 Web: <http://www.jasso.or.kr/>
 Facebook: <https://www.facebook.com/JASSO.Korea>



印尼

Jakarta Summitas Tower II, 2nd Floor
 Jalan Jenderal Sudirman Kav. 61-62,
 Jakarta 12190 INDONESIA
 Tel: (+62) 21-252-1912
 E-mail: info@jasso.or.id
 Web: <http://www.jasso.or.id/>
 Facebook: <https://www.facebook.com/jASSO.indonesia>



越南

4th Floor, CornerStone Building, 16 Phan Chu Trinh, Hoan Kiem, Hanoi, VIETNAM
 Tel: (+84)24-3710-0226
 E-mail: info@jasso.org.vn
 Web: <http://www.jasso.org.vn/>
 Facebook: <https://www.facebook.com/jASSO.Vietnam>



馬來西亞

A-7-5, Northpoint Offices, Mid Valley City, No.1, Medan Syed Putra Utara, 59200 Kuala Lumpur, MALAYSIA
 Tel: (+60)3-2287-0812
 E-mail: enquiry@studyinjapan.org.my
 Web: <http://www.studyinjapan.org.my/>
 Facebook: <https://www.facebook.com/jASSO.Malaysia>

讓日本留學成為各位人生道路上的助力，
是我們最大的願望。

日本學生支援機構 (JASSO) 的留學生支援業務

- 獎學金給付
- 辦理日本留學試驗 (EJU)
- 蒐集與提供留學相關資訊
- 日語教育
- 宿舍整備支援

【編輯與發行】

獨立行政法人日本學生支援機構 (JASSO)
 留學生事業部留學情報課
 135-8630日本東京都江東區青海2-2-1
 E-mail: infoja@jasso.go.jp
 Tel: (+81) 3-5520-6111
 Web: <https://www.studyinjapan.go.jp/ja/>

 Independent Administrative Institution
Japan Student Services Organization