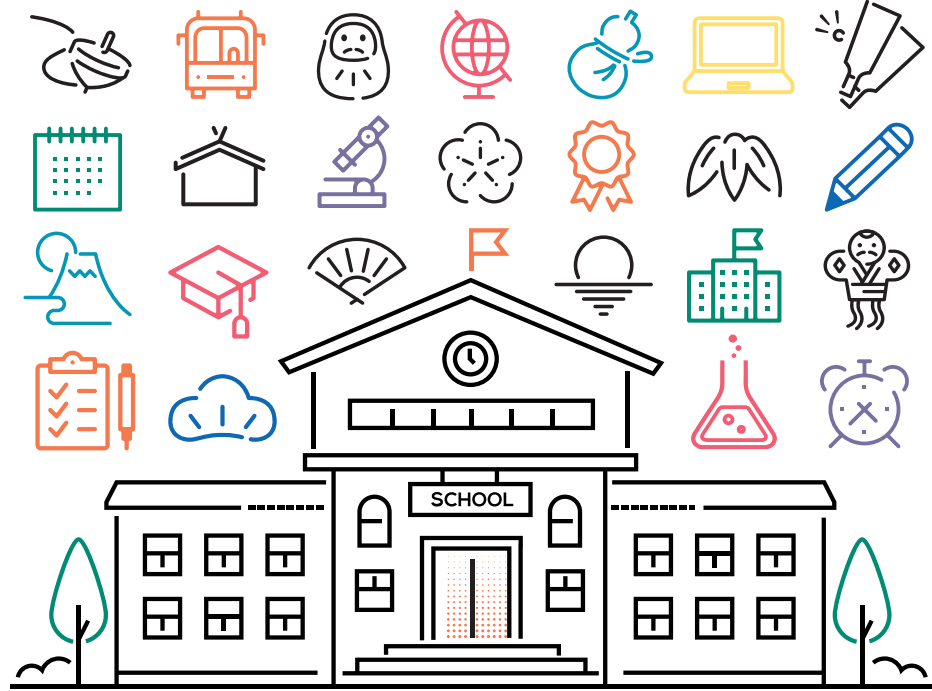


Arabic

STUDY IN JAPAN

الدليل الأساسي



www.studyinjapan.go.jp

Independent Administrative Institution
Japan Student Services
Organization
JASSO

 STUDY in JAPAN

لماذا أدرس في اليابان؟

ثلاثة منازل ذات سقوف مائلة مصنوعة من القش. (شيراكاواغو)
@Koichi_Hayakawa



اليابان مليئة بالجبال ومحاطة بالبحار، ولهذا يمكنك الاستمتاع بتغيرات المناظر الطبيعية فيها خلال الشتاء والربيع والصيف والخريف.

طقوس الشاي (سادو)



في اليابان تتعايش الثقافات التقليدية مثل السادو والكايبوكي والبودو مع ثقافة البوب كالمانغا والأنيمي.

الطبيعة



حديقة أراكورايا ما سنغن (معبد تشوريتر) ©Fujiyoshida City

الثقافة



حلقة مصارعة السومو في معبد ياهيكو ©Yahikomura

الطعام



سوشي

قامت اليونسكو بتصنيف ثقافة الطعام التقليدية اليابانية (واشوكو) كجزء من التراث الثقافي غير المادي، وهي تتألف من مكونات صحية غنية بالألوان يتم اختيارها حسب الموسم، كما أنها تتلقى الكثير من الاهتمام في جميع أنحاء العالم.

طبق رامن

الأمان



محطة طوكيو ©Mitsunori Egawa



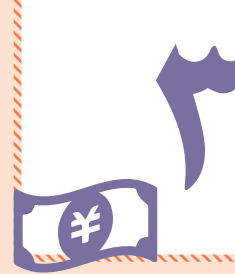
قطار الشينكانسن السريع

اليابان بلد غني اقتصادياً ومعدلات الجريمة فيها تعد من الأدنى في العالم. يمكن للطلاب الدوليين التركيز على دراستهم فيها براحة بال.

١٠ حقائق سريعة عن اليابان

المساهمات المالية في الأمم المتحدة

المرتبة



اليابانيون الحاصلون على جائزة نوبل

27



الدخل القومي الإجمالي

المرتبة

3



الطلاب الأجانب الذين يدرسون في اليابان

حوالي

300,000



مواقع التراث العالمي الثقافي والطبيعي

23



عدد الروبوتات الصناعية العاملة

المرتبة

2



الجامعات اليابانية ضمن أفضل 1000 جامعة في تصنيف الجامعات العالمي QS لعام 2020

41



عدد السيارات المصدرة

المرتبة

2



متوسط العمر المتوقع

المرتبة

1



مؤشر السلام العالمي

المرتبة

9



المراجع: • وزارة الخارجية للأطفال، تصنيف المعارف العالمية المتنوعة (https://www.mofa.go.jp/mofaj/kids/ranking/index.html)

• مؤشر السلام العالمي 2019

• قائمة اليونسكو للتراث العالمي (https://whc.unesco.org/en/list/)

• ملخص نتيجة الاستطلاع السنوي للطلاب الدوليين في اليابان 2018 (JASSO)



المنح الدراسية
https://www.studyin-japan.go.jp/en/planning/about-scholarship/

المنح الدراسية والمساعدات المالية

الطريقة ١: تقديم طلب للحصول على المنح الدراسية التي توفرها الحكومة اليابانية

*تختلف المبالغ حسب المستوى ** المبلغ الخاص بطلاب مدارس اللغة اليابانية

| المنح الحكومية اليابانية (MEXT) | منحة مونوكاكوشو الشرفية للطلاب الدوليين ذوي التمويل الخاص | برنامج دعم التبادل الطلابي (منحة للدراسة القصيرة الأمد في اليابان) | |
|---------------------------------|---|---|---|
| المبلغ الشهري | من ١١٧٠٠٠ ين* | ٤٨٠٠٠ ين أو ٣٠٠٠٠ ين** | ٨٠٠٠٠ ين |
| الإعفاء من رسوم الدراسة | ✓ | ✓ | ✓ |
| تذكرة طيران مجانية | ✓ | ✓ | ✓ |
| تعليم تحضير مجاني | ✓ | ✓ | ✓ |
| مدة الدفع | طوال مدة الدراسة في اليابان | سنة واحدة أو ستة أشهر | أثناء المشاركة في البرنامج |
| الطلاب الذين يمكنهم التقديم | طلاب الدراسات العليا والطلاب الجامعيين وطلاب الكليات التقنية وطلاب كليات التدريب المهني وطلاب الدراسات اليابانية وطلاب برامج إعداد المعلمين | طلاب الدراسات العليا والطلاب الجامعيين وطلاب الكليات التقنية وطلاب كليات التدريب المهني وطلاب مدارس اللغة اليابانية | طلاب الدراسات العليا والطلاب الجامعيين وطلاب الكليات التقنية وطلاب كليات التدريب المهني الذين سيدرسون في اليابان لمدة ستة أشهر أو أقل |
| على أساس النتائج المدرسية | ✓ | ✓ | ✓ |
| على أساس دخل الأسرة | ✓ | ✓ | ✓ |
| عملية الفرز | فرز الوثائق وامتحان كتابي ومقابلة | فرز الوثائق | فرز الوثائق |
| العدد المتوفر | غير منشور | حوالي ٧٠٠٠ طالب | حوالي ٥٠٠٠ طالب |

المؤسسة التعليمية التي تدرس فيها حالياً

المؤسسة التعليمية التي تريد الالتحاق بها في اليابان

سفارة أو قنصلية اليابان في بلدك أو المؤسسة التعليمية التي تدرس فيها حالياً

للاستفسارات وتقديم الطلبات:

الطريقة ٣:

تقديم طلب للحصول على منحة دراسية من المؤسسة التعليمية أو الاستفادة من نظام إعفاء / تخفيض رسوم الدراسة

في جامعة Y

منحة تبلغ ٨٢٠٠٠ ين في الشهر (لمدة ٤ سنوات)

الطلاب الذين يحققون نتائج ممتازة في امتحان القبول

في جامعة X

الإعفاء من رسوم الدراسة (٥٠٪ أو ١٠٠٪)

الطلاب الذين يحققون نتائج مدرسية ممتازة ويواجهون صعوبة في دفع الرسوم لأسباب مالية

للاستفسارات وتقديم الطلبات

المؤسسة التعليمية التي تنوي الالتحاق بها

الطريقة ٢:

تقديم طلب للحصول على منحة دراسية من حكومة محلية أو منظمة خاصة

- يتم التقديم بعد الالتحاق بالمؤسسة التعليمية في اليابان.
- هناك العديد من الشروط المتعلقة بالبلد والمؤسسة التعليمية ومجال الدراسة.
- متوفرة لبطعة مئات من الطلاب كل سنة. يمكن البحث عن الموقع المبين أدناه.



منح الحكومات المحلية والمنظمات الخاصة
https://www.studyin-japan.go.jp/en/planning/by-style/pamphlet/

للاستفسارات وتقديم الطلبات

المؤسسة التعليمية التي تنوي الالتحاق بها / المنظمة ذات الصلة

نفقات الدراسة والمعيشة

رسوم الدراسة

• رسوم الدراسة التقريبية لسنة واحدة

حد أدنى ٥٠٠٠٠٠ ين ← حد أقصى ١٣٠٠٠٠٠ ين

ملاحظة: باستثناء كليات الطب وطب الأسنان والصيدلة. يجب دفع رسوم إضافية كرسوم الدخول وسواها بشكل منفصل في السنة الأولى.
المرجع: وزارة التربية والتعليم والثقافة والرياضة والعلوم والتكنولوجيا، استطلاع رسوم ومدفوعات الطلاب في الجامعات الخاصة وسواها لعام ٢٠١٨ (https://www.mext.go.jp/a_menu/koutou/shinkou/07021403/1412031_00001.htm)

مصاريف المعيشة

• دليل مصاريف المعيشة

تكون نفقات المعيشة أعلى في المدن الكبيرة. مثال: ١٠٠٠٠٠٠ ين في طوكيو



المرجع: استبيان نمط حياة الطلاب الدوليين ذوي التمويل الخاص لعام ٢٠١٧ (JASSO)
المرجع: موقع بوابة الإحصاءات الرسمية في اليابان، استبيان أسعار التجزئة (أحياء طوكيو الخاصة، كانون الثاني/يناير ٢٠٢٠)
نفقات سكن الطلاب من مركز طوكيو لتعليم اللغة اليابانية
نفقات الشقة الخاصة هي لشقة مساحتها ٢٠ م^٢

العمل بدوام جزئي أثناء الدراسة

يمكن لحامل إقامة «طالب» الذين يقدمون للحصول على «تصريح للقيام بأنشطة غير تلك المسموحة في الإقامة» أن يعملوا بدوام جزئي لما يصل إلى ٢٨ ساعة في الأسبوع.



احذروا من وكلاء الطلاب الدوليين الذين يوكدون بأنه يمكن «كسب الكثير من المال أثناء الدراسة في اليابان!»



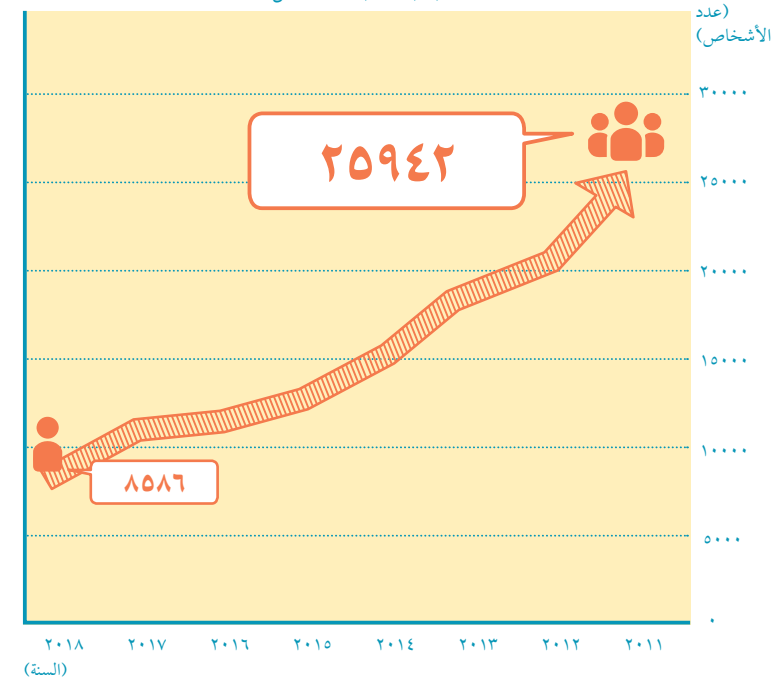
يمكنك أن تكسب ٣٠٠٠ ين في الساعة. متوسط الأجر يبلغ ٩٠٠ ين في الساعة.

يمكنك أن تكسب ٣٠٠٠٠٠ ين شهرياً كطالب دولي. يمكن للطلاب الذين يعملون بدوام جزئي أن يكسبوا حوالي ٥٩٠٠٠ ين في الشهر.

العمل في اليابان

من الدراسة إلى العمل في اليابان

عدد الأشخاص الذين انتقلوا من إقامة «طالب» إلى إحدى إقامات العمل



المهن العشر الأولى للطلاب الدوليين

| المرتبة | مضمون العمل |
|---------|---|
| 1 | الترجمة والترجمة الفورية |
| 2 | المبيعات |
| 3 | الأعمال الدولية |
| 4 | تطوير التكنولوجيا (معالجة البيانات) |
| 5 | التجارة الدولية |
| 6 | التصميم |
| 7 | تطوير التكنولوجيا (غير معالجة البيانات) |
| 8 | العلاقات العامة والإعلان |
| 9 | التعليم |
| 10 | الحاسبة |

المرجع: «وضع توظيف الطلاب الدوليين في الشركات اليابانية لعام 2018» (وكالة خدمات الهجرة اليابانية)

مقابلات



تعلم اللغة اليابانية وثقافة الشركات لتصبح موظفاً لا غنى عنه!

Austin



أتيت إلى اليابان في عام 2012 والتحقت بجامعة طوكيو لدراسة العلوم السياسية بعد إتمام دورة تحضيرية، وأعمل اليوم كمبرمج مستقل. على الرغم من أن الأمر يعتمد على الاختصاص الذي تختاره، إلا أن الجامعات اليابانية توفر الكثير من الحرية، ويمكنك المشاركة أيضاً في مجموعة متنوعة من الأنشطة غير الدراسية كالتدريب الداخلي في الشركات. كما أن اليابان تتمتع بنظام توظيف الخريجين الجدد مما يجعلها أسهل بلد من بين الدول المتقدمة لقيام المرء ببناء مهنته الأولى. للنجاح في اليابان عليك بدلاً من أن تصبح يابانياً بأن تستفيد إلى أقصى حد من نقاط قوتك الفريدة كشخص أجنبي. ومن الأكد بأن المهارات اللغوية المكتسبة من خلال الدراسة والعمل في اليابان بالإضافة إلى فهم ثقافة البلد الفريدة ستشكل نقاط قوة لا تعوض. إذا أردتم أن تصبحوا موظفين مرغوبين في هذا العالم ذي العولمة المتقدمة، فإني أوصيكم بالدراسة والعمل في اليابان.

البحث عن عمل

إن البحث عن عمل في اليابان يتم بشكل فريد من نوعه، ولذلك فإن على الطلاب الدوليين الراغبين في البحث عن وظيفة البدء بالاستعدادات في وقت مبكر. يمكنكم جمع المعلومات من المواقع المبينة أدناه.

بوابة المهنيين (JETRO)
<https://www.jetro.go.jp/en/hrportal/>

دليل البحث عن عمل للطلاب الدوليين (JASSO)
https://www.jasso.go.jp/en/study_j/job/guide.html



مقابلات



لقد تمكنت من التركيز على دراستي بفضل المنحة الدراسية!

Ioannis Gkolfinopoulos

معهد طوكيو للتكنولوجيا، برنامج الماجستير في كلية الدراسات العليا للهندسة المدنية



لقد تقدمت بطلب للحصول على منحة من الحكومة اليابانية (MEXT) لقناعتي بأن التحرر من الهموم المادية أثناء وجودي في اليابان هو مفتاح التركيز على بحتي. إن مقدار الدعم والتوجيه الذي يتلقاه الطلاب في الجامعات اليابانية مثير للإعجاب حقاً. ومن ناحية أخرى فإن ازدحام الموصلات الشديد في ساعات الذروة هو أمر مفاجئ جداً! إن اليابان بلد فريد تعايش فيه التقاليد والتكنولوجيا سوية. أعتقد بأن الغربيين قد يواجهون الكثير من الصدمات الثقافية عند المجيء إلى اليابان، ولذلك فإن التعرف على اللغة والثقافة هو أمر مهم للغاية. تضمن منحة الحكومة اليابانية (MEXT) حياة مريحة للطلاب، فلم لا تجربونها؟



أريد إحضار تكنولوجيا الهندسة المدنية اليابانية إلى رواندا!

Rumanzi Hypolite

كلية مايزورو الصناعية للتكنولوجيا



تواجه بلدي مشكلة في أنه حتى لو أردنا تحسين البنية التحتية فإننا نفتقر إلى المعايير والمهندسين المهرة. ولذلك أتيت للدراسة في اليابان التي تشتهر بمستواها العالي في التعليم والهندسة لأعود بالمهارات التي تعلمتها إلى بلدي وأساهم في تنميتها. لقد كنت قلقاً بشأن العيش في اليابان وقد واجهتني بعض المشاكل، إلا أنه كان هناك دائماً من يقدمون المساعدة لي، وأنا عمّن هم جداً. إنني أدرس الهندسة المدنية حالياً في كلية تقنية وأخطط للالتحاق بالجامعة ثم الالتحاق ببرنامج الماجستير إن أمكن. إن حلمي هو تأسيس شركة إنشاءات في بلدي وتعليم الجيل الشاب الثقافة والمهارات التي تعلمتها في اليابان.

أسئلة وأجوبة



س أخبروني من فضلكم عن إجراءات الالتحاق بكليات الدراسات العليا.

ج عليك التحقق من متطلبات القبول وكتابة مقترح بحثي والتأكد من الوثائق الواجبة تقديمها. بشكل عام يتوجب عليك البحث عن أستاذ مشرف بنفسك. هناك بعض المؤسسات التعليمية التي تطلب منك الحصول على قبول غير رسمي من الأستاذ المشرف قبل تقديم طلب الالتحاق، ولذلك تحقق من هذا الأمر بسؤال المؤسسة التي اخترتها في أقرب وقت ممكن.

س لقد سبق لي الدراسة في مدرسة يابانية. هل يمكنني التقديم على امتحان قبول الطلاب الدوليين؟

ج يعود للمؤسسة التعليمية المعنية قرار ما إذا كان يحق لك الخضوع لامتحان قبول الطلاب الدوليين. يجب على خريجي المدارس الثانوية اليابانية وعلى من يحملون جنسيات أخرى إلى جانب الجنسية اليابانية الاستفسار من المؤسسة التعليمية عن امتحان القبول قبل التقديم.

س أخبروني من فضلكم عن برنامج التبادل الدولي بين المدارس الثانوية وعن المنح الدراسية.

ج تقوم المنظمات التالية بتقديم الدعم للتبادل الدولي بين المدارس الثانوية.

AFS Intercultural Programs •
<https://afs.org>

موقع الويب: Find AFS in your Country" لاستعلام من المكتب المحلي في بلدك.

YOUTH FOR UNDERSTANDING •
<http://yfu.or.jp>



س كيف يمكنني البحث والتأكد من فترة التقديم والوثائق اللازمة وامتحان القبول؟

ج يمكنك الاطلاع على تفاصيل عملية التقديم وامتحان القبول على موقع المؤسسة التعليمية على الإنترنت أو في إرشادات القبول. بعد أن تختار المؤسسة التعليمية التي تريد الالتحاق بها، قم بالاطلاع على موقع الإنترنت أو إرشادات القبول الخاصة بها.

معرض الدراسة في اليابان

فرصة نادرة للقاء مسؤولي المدارس والتحدث معهم.



معرض الدراسة في اليابان
<https://www.studyinjapan.go.jp/en/other/event/>

[البلدان والمناطق المضيفة]
تايبوان (تايبه، كاوهسيونغ)، الصين (هونغ كونغ)، تايلاند (تشيانغ ماي، بانكوك)، كوريا الجنوبية (سيؤول، بوسان)، إندونيسيا (سورابايا، جاكرتا)، الصين (بكين، شنغهاي)، فيتنام (هو تشي منه، هانوي)، ماليزيا (بينانغ، كوالالمبور)

ملاحظة: الخطة الحالية في نيسان/ أبريل ٢٠٢٠



موقع الدراسة في اليابان

ابحث حسب الاختصاص ولغة التدريس والمكان وسوى ذلك للعثور على المؤسسة التعليمية التي تناسبك!



موقع الدراسة في اليابان
<https://www.studyinjapan.go.jp/en/>

مكاتب JASSO الدولية

يمكنكم زيارتنا في مكاتب JASSO الدولية الخمسة أو الاتصال بنا عبر الهاتف أو البريد الإلكتروني. توجد لدينا أيضاً العديد من المواد المرجعية حول الدراسة في اليابان.

Jakarta Summitas Tower II, 2nd Floor
Jalan Jenderal Sudirman Kav. 61-62, Jakarta 12190 INDONESIA
الهاتف: (+62) 21-252-1912
E-mail: info@jasso.or.id
موقع الويب: <http://www.jasso.or.id/>
Facebook: <https://www.facebook.com/JASSO.Indonesia>



إندونيسيا

4th Floor, CornerStone Building, 16 Phan Chu Trinh, Hoan Kiem, Hanoi, VIETNAM
الهاتف: (+84) 24-3710-0226
E-mail: info@jasso.org.vn
موقع الويب: <http://www.jasso.org.vn/>
Facebook: <https://www.facebook.com/JASSO.Vietnam>



فيتنام

A-7-5, Northpoint Offices, Mid Valley City, No.1, Medan Syed Putra Utara, 59200 Kuala Lumpur, MALAYSIA
الهاتف: (+60) 3-2287-0812
E-mail: enquiry@studyinjapan.org.my
موقع الويب: <http://www.studyinjapan.org.my/>
Facebook: <https://www.facebook.com/JASSO.Malaysia>



ماليزيا

1016/3, 10F Serm-mit Tower, 159 Asok-Montri Rd., Bangkok 10110 THAILAND
الهاتف: (+66) 2-661-7057
E-mail: info@jeic-bangkok.org
موقع الويب: <https://www.jeic-bangkok.org/>
Facebook: <https://www.facebook.com/JASSO.Thailand>



تايلاند

#702 Garden Tower, 84 Yulgok-ro, Jongno-gu, Seoul 03131 REPUBLIC OF KOREA
الهاتف: (+82) 2-765-0141
E-mail: jasso@jasso.or.kr
موقع الويب: <http://www.jasso.or.kr/>
Facebook: <https://www.facebook.com/JASSO.Korea>



كوريا الجنوبية

نأمل بأن تكون الدراسة في اليابان تجربة مثمرة للجميع.

توفر منظمة خدمات الطلاب اليابانية (JASSO) برامج الدعم التالية للطلاب الدوليين

- توفير المنحة الدراسية
- إجراء امتحان القبول في الجامعات اليابانية (EJU) للطلاب الدوليين
- جمع وتوفير المعلومات حول الدراسة في الخارج
- تعليم اللغة اليابانية
- الدعم السكني

[التحرير والنشر]

Independent Administrative Institution, Japan Student Services Organization (JASSO) Information Services Division, Student Exchange Department
2-2-1 Aomi, Koto-ku, Tokyo 135-8630
infoja@jasso.go.jp : E-mail
الهاتف: (+81) 3-5520-6111
موقع الويب: <https://www.studyinjapan.go.jp/ja/>

 Independent Administrative Institution
Japan Student Services Organization