

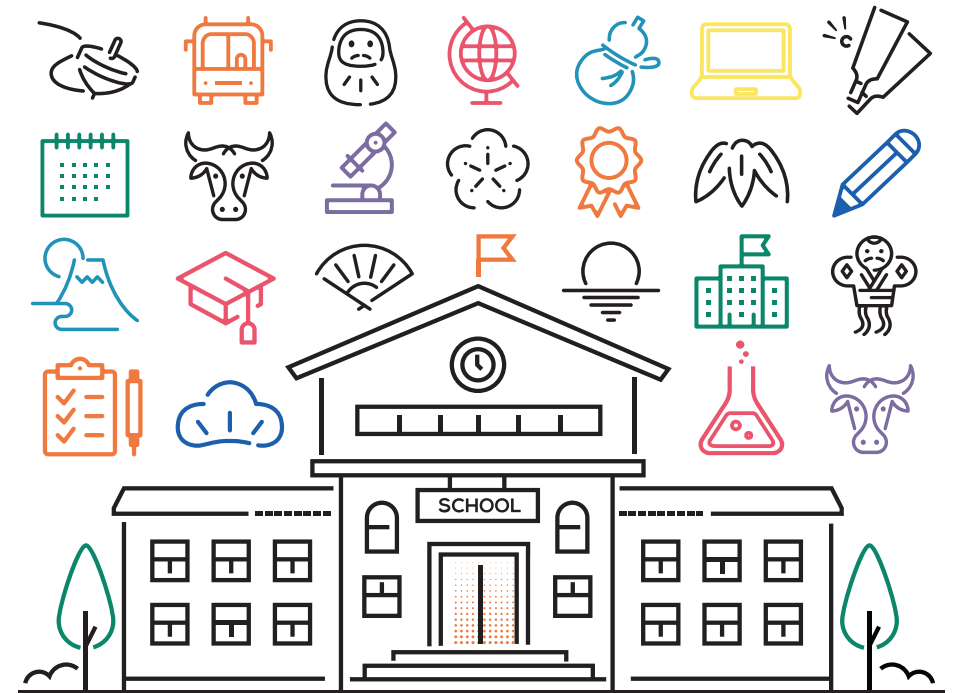
តាសាខា

2021 -2022

STUDY IN JAPAN

ការណែនាំជាមូលដ្ឋាន

www.studyinjapan.go.jp




 Independent Administrative Institution
 Japan Student Services
 Organization


STUDY in JAPAN

10 ចំនុចដើម្បី ស្វែងយល់ពី ប្រទេសជប៉ុន



អំពី

តើជប៉ុនជាប្រទេសបែបណា? អ្នកអាចសម្រេចនូវក្តីស្រឡាញ់របស់អ្នក ដោយការសិក្សានៅប្រទេសជប៉ុនដែលពេញដោយចំនុចទាក់ទាញ។

ហេតុអ្វីត្រូវសិក្សានៅប្រទេសជប៉ុន?

Izumo Kagura © iku



នៅក្នុងប្រទេសជប៉ុន មានវប្បធម៌ ២រូបបញ្ចូលគ្នាគឺ វប្បធម៌បុរាណ ដែលមានដូចជាសិល្បៈផ្សេងៗ រហូតដល់ ការប្រើប្រាស់ និងសិល្បៈកីឡាចម្បាំង ប៊ូដូដាដើម និងវប្បធម៌សម័យ ថ្មី ដែលមានដូចជា ម៉ាដប្យូ (ការអានសៀវភៅរឿង) និងអាស៊ី មេ(រឿងគំនូរជីវិត) ជាដើម។

មីយ៉ូហ្គាណូហ្គាស្សូស្វីត្សិ (ស៊ីកាវ៉ាហ្គោ) ©Koichi_Hayakawa



គេអាចរីករាយកម្សាន្តជា មួយនឹងទេសភាពធម្មជាតិ នៃរដូវកាលទាំង ៤ ខុសៗ គ្នាក្នុងប្រទេសជប៉ុន ដែល ពុំពុំដោយសមុទ្រ និងភ្នំ ជាច្រើន។

វប្បធម៌



ព្រះវិហារយ៉ាហ៊ីកូ ទីលានប្រកួតកីឡាស្វីម៉ូ © គូមីហ៊ីយ៉ាកូ

ធម្មជាតិ



ស្លឹកឈើប្រេណ៍មាត់បឹងកាវ៉ាហ្គេដូ និងភ្នំហ្វុជី © Koichi_Hayakawa

វិទ្យាសាស្ត្រ និងបច្ចេកវិទ្យា

ស្ថានីយ៍ថតភ្លើងតូកូ ©Mitsunori Egawa



ម្ហូបអាហារ



ស៊ីស៊ី



ថតភ្លើងល្បឿនលឿន ស៊ីនកាន់សេន

វេជ្ជសាស្ត្រកំពូល និងជីវភាពរស់នៅ ដ៏ងាយស្រួលនៅក្នុងប្រទេសជប៉ុន គឺត្រូវបានទទួលបានដោយបច្ចេកវិទ្យា វិទ្យាសាស្ត្រលំដាប់កំពូលក្នុងលោក។ រដ្ឋាភិបាលជប៉ុន បានខិតខំពង្រឹងនូវ វិស័យបច្ចេកវិទ្យាវិទ្យាសាស្ត្រដែលក្នុង នោះ បានធ្វើឱ្យម៉ាស៊ីនកំពូលខ្លះខ្លាត យក្សផលិតនៅប្រទេសជប៉ុន ទទួល បានចំណាត់ថ្នាក់លេខ១ នៅទូទាំង ពិភពលោក រយៈពេល២ឆ្នាំជាប់គ្នា។



តំន្កកជប៉ុន

យោង: ● ក្រសួងការបរទេស កុមារ លំដាប់ចំណេះដឹងទូទៅសាកល (https://www.mofa.go.jp/mofaj/kids/ranking/index.html) ● Conde Nast Traveler (Readers' Choice Awards 2020) ● Global Peace Index 2020 ● UNESCO World Heritage List (https://whc.unesco.org/en/list/) ● ការស្រាវជ្រាវស្ថានភាពសិទ្ធិពលរដ្ឋបរទេសសិក្សានៅប្រទេសជប៉ុនឆ្នាំ២០២០ (JAASS)

ថ្លៃចំណាយផ្សេងៗ

តោះគិតអំពីថ្លៃសិក្សាដែលចាំបាច់សម្រាប់ការសិក្សានៅប្រទេសជប៉ុន។ តើការចំណាយថ្លៃប៉ុន្មាន? តើអ្នកអាចទទួលបានអាហារូបករណ៍ឬទេ? អ្នកចាំបាច់ត្រូវមានផែនការថវិកាចំណាយគ្រប់គ្រាន់។

ថ្លៃចំណាយលើការសិក្សា & ការរស់នៅ

ថ្លៃសិក្សា

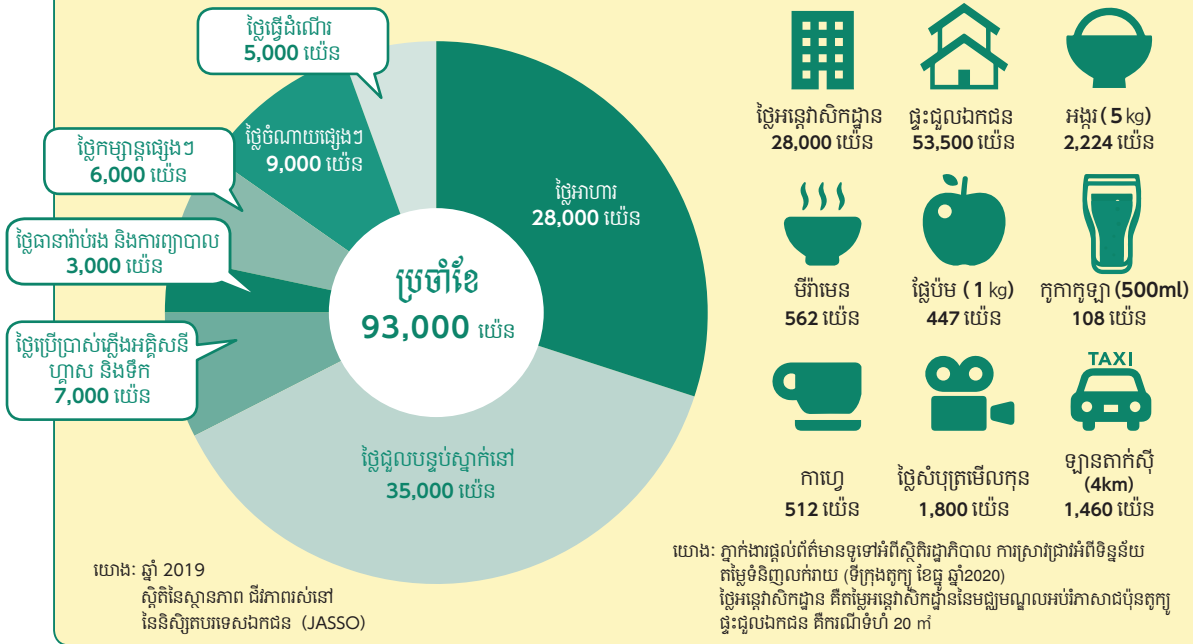
● ថ្លៃសិក្សានៅសាកលវិទ្យាល័យសម្រាប់រយៈពេល១ឆ្នាំ

Min **540,000 យ៉េន**  **1,340,000 យ៉េន** Max

- * លើកលែងមហាវិទ្យាល័យផ្នែក វេជ្ជសាស្ត្រ ទន្តសាស្ត្រ ឱសថសាស្ត្រ។
- * នៅឆ្នាំសិក្សាទី១ ចំបាច់ត្រូវបង់បន្ថែមថ្លៃចំណាយផ្សេងៗដូចជា ថ្លៃប្រឡងចូលជាដើម
- យោង :
 - គេហទំព័រក្រសួងអប់រំ និងវិទ្យាសាស្ត្រជប៉ុន លទ្ធផលស្ថិតិនៃការបង់ថ្លៃសិក្សារបស់និស្សិតឆ្នាំសិក្សា 2019 នៃសាកលវិទ្យាល័យឯកជនជាដើម (https://www.mext.go.jp/a_menu/koutou/shinkou/07021403/1412031_00002.htm)

ថ្លៃចំណាយការរស់នៅ

● ការចំណាយនូវថ្លៃសម្រាប់ការរស់នៅ ថ្លៃចំណាយសម្រាប់ការរស់នៅក្នុងទីក្រុងគីកាន់តៃខ្ពស់។ ខ) តូក្យូ : 109,000 យ៉េន



ការងារក្រៅម៉ោងសិក្សា

ចំពោះនិស្សិតបរទេស ដែលមានទិដ្ឋាការ ជានិស្សិតបរទេស ក៏អាចធ្វើការងារក្រៅ ម៉ោងបានចំនួនក្រោម 28ម៉ោង ក្នុងមួយ សប្តាហ៍ តាមរយៈការដាក់ពាក្យស្នើសុំ "ការអនុញ្ញាតិធ្វើសកម្មភាពក្រៅទិដ្ឋាការ" នៅមន្ទីរគ្រប់គ្រងអន្តោប្រវេសន៍ប្រចាំតំបន់ ជាដើមបានផងដែរ។

- ⚠ ចូរយ្រុងប្រយ័ត្នជាពិសេស ចំពោះឈ្មួញរៀបចំការសិក្សានៅបរទេស អំពីការ "អាចរកប្រាក់នៅក្នុងអំឡុងពេលសិក្សាក្នុងប្រទេសជប៉ុន"!
- ❌ អ្នកអាចរកប្រាក់បានតាមរយៈការងារ មានប្រាក់កម្រៃ 3000យ៉េន ក្នុង១ម៉ោង។
- ❌ ប្រាក់កម្រៃទៅ 900យ៉េនក្នុង១ម៉ោង។
- ❌ អ្នកអាចរកប្រាក់ 300,000យ៉េន ជាម៉ោង១ខែ ដោយការងារក្រៅម៉ោង ក្នុងអំឡុងពេលសិក្សា។
- ❌ ប្រាក់ចំណូលអាចទទួលបានពីការងារក្រៅម៉ោង គឺប្រមាណ 57.000យ៉េន ក្នុង១ខែ។

អាហារូបករណ៍ & ជំនួយថវិកា

អាហារូបករណ៍
<https://www.studyinjapan.go.jp/en/planning/about-scholarship/>



វិធីទី 1 ចុះឈ្មោះស្វែងរកអាហារូបករណ៍ជាមួយស្ថាប័នរដ្ឋ

	អាហារូបករណ៍ MEXT	ប្រាក់ខ្ទប់ត្រូវបើកទឹកចិត្តការសិក្សា	ប្រព័ន្ធផ្តល់ជំនួយសិស្សបរទេស
ប្រាក់អាហារូបករណ៍ទទួលបានប្រចាំខែ	ចាប់ពី 117,000 យ៉េន *	48,000 យ៉េន ឬ 30,000 យ៉េន **	80,000 យ៉េន
ការបញ្ជូនតម្លៃថ្លៃសិក្សា	✓		
សំបុត្របញ្ជូនប្រាក់	✓		
ការអប់រំបំប្រែប្រួលប្រាក់	✓		
រយៈពេលទទួលបានអាហារូបករណ៍	ទទួលបានរហូតក្នុងអំឡុងពេលសិក្សា	1 ឆ្នាំ ឬ 6 ខែ	អំឡុងពេលចូលរួមក្នុងកម្មវិធី
សម្រាប់និស្សិត	ថ្នាក់ក្រោយឧត្តមសិក្សា / ថ្នាក់ឧត្តមសិក្សា / សាលាបណ្តុះបណ្តាលវិជ្ជាជីវៈជាន់ខ្ពស់ / សាលាឯកទេស ថ្នាក់ស្រាវជ្រាវអំពីជប៉ុន និងផ្នែកអប់រំ	ថ្នាក់ក្រោយឧត្តមសិក្សា / ថ្នាក់ឧត្តមសិក្សា / សាលាបណ្តុះបណ្តាលវិជ្ជាជីវៈជាន់ខ្ពស់ / សាលាឯកទេស និងសាលាភាសាជប៉ុន	និស្សិតក្រោយឧត្តមសិក្សាជនបរទេសសិក្សាតិចជាង១ឆ្នាំ / ថ្នាក់ឧត្តមសិក្សា / សាលាបណ្តុះបណ្តាលវិជ្ជាជីវៈជាន់ខ្ពស់ និងសាលាឯកទេស
កម្រិតពិន្ទុ	✓	✓	✓
កម្រិតសេដ្ឋកិច្ចគ្រួសារ		✓	✓
វិធីអ្វីសមស្រប	ការវិនិច្ឆ័យលើឯកសារ ការប្រឡងសំណេរ ការសម្ភាសន៍	ការវិនិច្ឆ័យលើឯកសារ	ការវិនិច្ឆ័យលើឯកសារ
ចំនួនអ្វីសមស្រប	មិនបង្ហាញជាសាធារណៈ	ប្រមាណ 7,000 នាក់	ប្រមាណ 5,000 នាក់

អាសយដ្ឋានទំនាក់ទំនង/ អាសយដ្ឋានដាក់ពាក្យ

ស្ថានទូត ឬស្ថានកុងស៊ុលជប៉ុន ប្រចាំប្រទេសរបស់អ្នក/ សាលាភាសាជប៉ុនដែលអ្នកកំពុងសិក្សា

សាលាអ្នកមានគម្រោងទៅសិក្សា នៅប្រទេសជប៉ុន

សាលាអ្នកកំពុងសិក្សាបច្ចុប្បន្ន

វិធីទី 2 ដាក់ពាក្យស្នើសុំអាហារូបករណ៍នៅអាជ្ញាធរស្នើសុំ ប្រចាំតំបន់ ឬក្រុមហ៊ុនឯកជន

- ដាក់ពាក្យសុំបន្ទាប់ពីចូលសិក្សា
 - មានការណែនាំច្រើនដែលបានកំណត់នូវមុខវិជ្ជាជំនាញ នៅប្រទេសកំណើត ឬនៅសាលារៀនត្រូវបន្តការសិក្សា។
 - មានការជ្រើសរើសចំនួនតិចនាក់ រហូតដល់រាប់រយនាក់ ក្នុង 1ឆ្នាំ។ អ្នកអាចស្វែងរកបាននៅ ក្នុងវេបសាយខាងក្រោម។
- អាហារូបករណ៍តំបន់ស្នើសុំ / អង្គការឯកជន
<https://www.studyinjapan.go.jp/en/planning/by-style/pamphlet/>
- 

អាសយដ្ឋានទំនាក់ទំនង/អាសយដ្ឋានដាក់ពាក្យ...
សាលារៀនត្រូវសិក្សា/អង្គការផ្សេងៗ

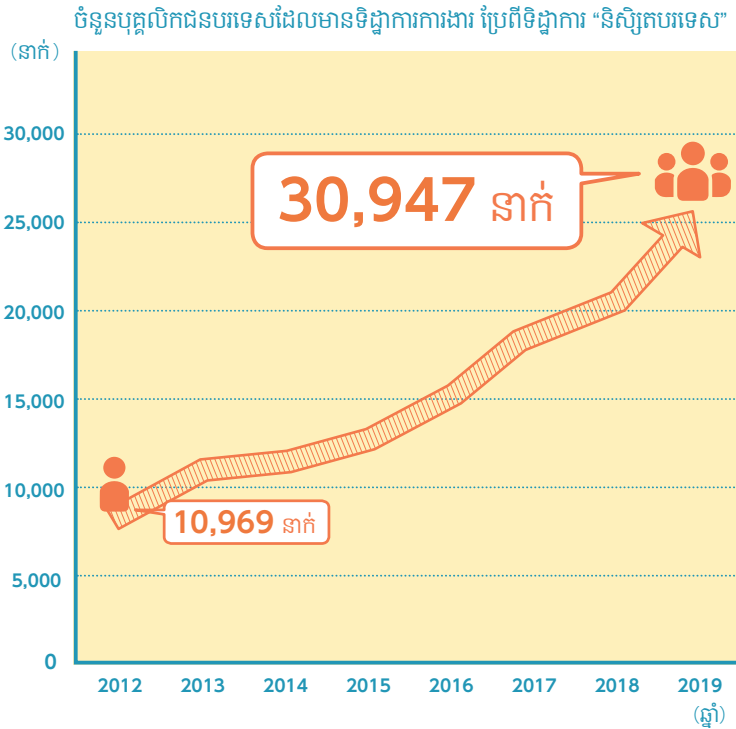
វិធីទី 3 ដាក់ពាក្យអាហារូបករណ៍របស់សាលាផ្ទាល់ / អ្នកប្រើប្រាស់ប្រព័ន្ធបញ្ជូនតម្លៃសិក្សា

<p>ករណីសាកលវិទ្យាល័យ X ...</p> <p>ការបញ្ជូនតម្លៃសិក្សា (50% ឬ 100%)</p> <p>សម្រាប់.....</p> <p>និស្សិតមានបញ្ហាលំបាកក្នុងការបង់ ថ្លៃសិក្សាដោយហេតុផលខ្វះថវិកា និងនិស្សិតមានទិសសិក្សាល្អបំផុត</p>	<p>ក្នុងករណីសាកលវិទ្យាល័យ Y ...</p> <p>ទទួលបានប្រាក់អាហារូបករណ៍ ចំនួន 82,000 យ៉េន ប្រចាំខែ (រយៈពេល4ឆ្នាំ)</p> <p>សម្រាប់.....</p> <p>និស្សិតដែលមានពិន្ទុប្រឡងចូល ខ្ពស់បំផុត</p>
-------------------------------------------------------------------------------------------------------------------------------------------------------------------------------------------------------	----------------------------------------------------------------------------------------------------------------------------------------------------------------------------------------

អាសយដ្ឋានទំនាក់ទំនង/អាសយដ្ឋានដាក់ពាក្យ...
សាលាត្រូវទៅបន្តការសិក្សា

ការងារក្នុងប្រទេសជប៉ុន

និស្សិតបរទេស និងការស្វែងរកការងារ



ការងារ 10 ប្រភេទពេញនិយមបំផុតសម្រាប់និស្សិតបរទេស

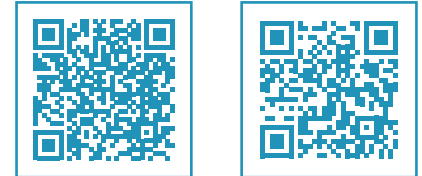
លំដាប់	ប្រភេទការងារ
1	ការងារបកប្រែឯកសារ/បកប្រែផ្ទាល់មាត់
2	ការងារជំនួញក្រៅប្រទេស
3	ផ្នែកទីផ្សារក្រុមហ៊ុន
4	ព័ត៌មានវិទ្យា និងបច្ចេកទេសផ្សព្វផ្សាយ
5	ការអភិវឌ្ឍបច្ចេកវិទ្យា (ក្រៅពីការងារផ្នែកព័ត៌មានវិទ្យា)
6	ការងាររៀបចំផែនការ (ផ្សាយពាណិជ្ជកម្ម/ផ្សព្វផ្សាយ)
7	សំណង់ វិស្វកម្ម បច្ចេកទេសវាស់វែង
8	គណនេយ្យ
9	អប់រំ
10	ស្រាវជ្រាវ

យោង: "ស្ថិតិស្ថានភាពការងាររបស់និស្សិតបរទេសនៅក្នុងសហគ្រាស ជប៉ុនឆ្នាំ២០១៩" (ទីភ្នាក់ងារគ្រប់គ្រងអន្តរជាតិជប៉ុន)

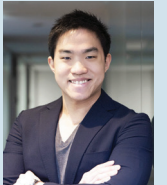
ដើម្បីស្វែងរកការងារនៅប្រទេសជប៉ុន

ដោយសារការស្វែងរកការងារនៅប្រទេសជប៉ុនមានបែបបទពិសេស ដូច្នេះការប្រុងប្រៀបទុកជាមុន អោយបានកាន់តែលឿន គឺកាន់តែប្រសើរសម្រាប់និស្សិតបរទេស ដែលមានបំណងចង់ស្វែងរកការងារនៅប្រទេសជប៉ុន។

- គេហទំព័រណែនាំអំពីការស្វែងរកការងារសម្រាប់និស្សិតបរទេស (JASSO) https://www.jasso.go.jp/en/study_j/job/guide.html
- គេហទំព័រផ្តល់ព័ត៌មានសម្រាប់សកម្មភាពធនធានមនុស្សជាជនបរទេសកម្រិតខ្ពស់ (JETRO) <https://www.jetro.go.jp/en/hrportal/>



កិច្ចសម្ភាសន៍



ក្លាយខ្លួនជាធនធានដឹកនាំបន្ទាប់ពីបានសិក្សាភាសាជប៉ុន និងវប្បធម៌ការងារនៃសហគ្រាសជប៉ុន!

Austin
ចូលសិក្សានៅសាកលវិទ្យាល័យតូក្យូបន្ទាប់ពីបានសិក្សានៅសាលាបំពេញបន្ថែមក្នុងប្រទេសជប៉ុន នៅឆ្នាំ២០១២។ បានសិក្សាវិទ្យាសាស្ត្រនយោបាយ។ បច្ចុប្បន្នបរិក្ខារងារជាបុគ្គលិកឯករាជ្យផ្នែក Programming។ នៅសាកលវិទ្យាល័យជប៉ុន អាស្រ័យលើមុខវិជ្ជាជំនាញ ក៏ប៉ុន្តែមានលក្ខណៈពិសេស ដោយអនុញ្ញាតិអោយអ្នកមានសេរីភាពច្រើន ហើយក៏អាចធ្វើសកម្មភាពក្រៅថ្នាក់ផ្សេងៗ ដូចជា កម្មវិធីអនុវត្តន៍ការងារផ្ទាល់ជាដើមបានផងដែរ។ ម្យ៉ាងទៀត ដោយសារមានប្រព័ន្ធទទួលនិស្សិតទើបសិក្សាចប់មកបម្រើការងារក្នុងក្រុមហ៊ុន ដូច្នេះយើងអាចនិយាយបានថាជប៉ុនជាប្រទេសដែលងាយស្រួលក្នុងការស្វែងរកការងារដំបូងជាងគេបំផុតមួយក្នុងបណ្តាប្រទេសទាំងអស់នេះ។ ប្រការសំខាន់ដើម្បីបរិក្ខារងារនៅក្នុងប្រទេសជប៉ុន គឺការប្រើប្រាស់ជំនាញពិសេសរបស់ខ្លួន ដែលជាជនបរទេស ដោយពុំចាំបាច់សម្របតាមជនជាតិជប៉ុន។ ការយល់ដឹងពីភាសាជប៉ុន និងវប្បធម៌ពិសេសរបស់ជប៉ុន តាមរយៈការងារក្រោយការសិក្សានៅប្រទេសជប៉ុន គឺជាជំនួយដ៏សំខាន់ ដែលពុំអាចកាត់ថ្លៃបាន។ នៅក្នុងសម័យកាលសាកលវិទ្យាល័យតូក្យូបន្តិកម្មបែបនេះ ខ្ញុំសូមណែនាំអ្នកទាំងអស់គ្នាមកសិក្សា និងបម្រើការងារនៅប្រទេសជប៉ុន ដើម្បីក្លាយខ្លួនជាធនធានមួយ ដែលអាចបំពេញការងារគ្រប់ទីកន្លែងនៅលើសកលលោក។

រឿងរ៉ាវផ្សេងៗ

កិច្ចសម្ភាសន៍

ខ្ញុំមានបំណងផ្សព្វផ្សាយអំពីបច្ចេកទេសវិស្វកម្មជប៉ុននៅប្រទេសរ៉ូង់ដា!
Rumanzi Hypolite
សាលាបណ្តុះបណ្តាលជំនាញឯកទេសវិស្វកម្ម

នៅប្រទេសរបស់ខ្ញុំ ទោះបីជាយើងចង់ធ្វើអោយប្រសើរឡើងនូវហេដ្ឋារចនាសម្ព័ន្ធក៏ ក៏ប៉ុន្តែយើងមានបញ្ហាកង្វះនូវវិស្វកម្ម និងអ្នកជំនាញជាដើម។ ហេតុដូច្នេះ ទើបខ្ញុំបានមកប្រទេសជប៉ុន ដែលមានការអប់រំ និងបច្ចេកវិទ្យាខ្ពស់ ក្នុងគោលបំណងចូលរួមធ្វើការអភិវឌ្ឍប្រទេសរបស់ខ្លួន នាពេលអនាគត។ ទោះបីជាមានបញ្ហាពិបាកមួយចំនួននៅក្នុងការរស់នៅប្រទេសជប៉ុនក៏ ខ្ញុំសូមថ្លែងអំណរគុណចំពោះ វត្តមានអ្នកដែលបានជួយជ្រោមជ្រែងខ្ញុំកន្លងមក។ បច្ចុប្បន្ន ខ្ញុំកំពុងសិក្សាមុខវិជ្ជាវិស្វកម្មនៅសាលាបណ្តុះបណ្តាលជំនាញ ក៏ប៉ុន្តែខ្ញុំមានបំណងបន្តការសិក្សារបស់ខ្លួននៅសាកលវិទ្យាល័យ។ ប្រសិនបើមានលទ្ធភាព ខ្ញុំចង់បន្តការសិក្សារហូតដល់ថ្នាក់ក្រោយឧត្តមសិក្សា។ ក្តីស្រឡាញ់របស់ខ្ញុំ គឺការបង្កើតក្រុមហ៊ុនសាងសង់មួយនៅប្រទេសរបស់ខ្លួន ហើយធ្វើការបង្កាត់បង្រៀន ដល់យុវជនជំនាន់ក្រោយ នូវបច្ចេកវិទ្យានិងវប្បធម៌ជប៉ុនជាដើម ដែលខ្លួនបានសិក្សាស្វែងយល់នៅក្នុងប្រទេសជប៉ុន។

ខ្ញុំប្រឹងប្រែងសិក្សាតាមរយៈអាហារូបករណ៍!
Ioannis Gkolfinopoulos
សិក្សាថ្នាក់ក្រោយឧត្តមសិក្សានៅសាកលវិទ្យាល័យវិស្វកម្មតូក្យូ ជំនាញវិស្វកម្មសំណង់

ខ្ញុំបានសម្រេចចិត្តដាក់ពាក្យស្នើសុំអាហារូបករណ៍ពីរដ្ឋាភិបាលជប៉ុន ព្រោះគិតថាការដោះស្រាយបញ្ហាកង្វះខាតថវិកាក្នុងអំឡុងពេលសិក្សា គឺជាជំនួយសំខាន់ក្នុងការផ្តោតចិត្តទុកដាក់លើការស្រាវជ្រាវរបស់ខ្លួន។ ខ្ញុំពិតជាចាប់អារម្មណ៍ចំពោះការផ្តល់ជំនួយ និងការណែនាំជាច្រើនសម្រាប់និស្សិតនៅសាកលវិទ្យាល័យតូក្យូប្រទេសជប៉ុន។ យ៉ាងណាមិញ ខ្ញុំបានភ្ញាក់ផ្អើលខ្លាំង នៅពេលលេចមើលឃើញមានការកកស្ទះចាចរ។ ជប៉ុនជាប្រទេសពិសេសខុសប្លែកពីគេមួយ ដែលមានវប្បធម៌បុរាណ និងបច្ចេកទេសថ្មីៗលាយបញ្ចូលគ្នា។ ជាពិសេស វាក៏មានកន្លែងធ្វើអោយជនជាតិអឺរ៉ុបមួយចំនួន ពិបាកយល់នឹងវប្បធម៌នេះផងដែរ ក៏ប៉ុន្តែខ្ញុំដែលសំខាន់គឺការខិតខំប្រឹងប្រែងរៀនសូត្រ និងវប្បធម៌ជប៉ុន ដើម្បីយល់ដឹងអំពីវា។ សូមសាកល្បងដាក់ពាក្យស្នើសុំអាហារូបករណ៍រដ្ឋាភិបាលជប៉ុនកុំបីខាន ព្រោះវានឹងជួយអោយជីវភាពរស់នៅរបស់និស្សិតប្រព្រឹត្តទៅយ៉ាងល្អ។

ជីវភាពនិស្សិតនៅសាកលវិទ្យាល័យជប៉ុន

សូមរីករាយនឹងជីវភាពជានិស្សិតសិក្សានៅប្រទេសជប៉ុន!
KIAULAKITE PAULINA
សាកលវិទ្យាល័យ Ochanomizu ជប៉ុន ផ្នែកសិក្សាអំពីការរស់នៅជំនាញ វិទ្យាសាស្ត្រចិត្តវិទ្យា

មូលហេតុនាំឱ្យខ្ញុំសម្រេចចិត្តមកសិក្សានៅប្រទេសជប៉ុន គឺព្រោះខ្ញុំបានមកទស្សនាប្រទេសជប៉ុនកាលពីនៅសិក្សាថ្នាក់អនុវិទ្យាល័យ។ ពេលនោះ ខ្ញុំចាប់អារម្មណ៍នឹងវប្បធម៌ និងភាពទាក់ទាញរបស់ទីក្រុងតូក្យូ ទើបបណ្តាលឱ្យខ្ញុំមានបំណងចង់មកសិក្សានៅទីនេះ។ ខ្ញុំបានប្រឡងជាប់នូវអាហារូបករណ៍ជាតិសម្រាប់និស្សិតសិក្សានៅបរទេស ហើយបានមកសិក្សាភាសាជប៉ុននៅសាកលវិទ្យាល័យសាកលវិទ្យាល័យ Ochanomizu ពេលមួយឆ្នាំទើបបានចូលសិក្សានៅសាកលវិទ្យាល័យ ដេប៉ាតឺម៉ង់ សិក្សាអំពីជីវភាពរស់នៅ ជំនាញវិទ្យាសាស្ត្រចិត្តវិទ្យានេះ។ វាជានៅសាកលវិទ្យាល័យជាតិមានមុខវិជ្ជាសិក្សានិមួយៗ ធ្វើឡើងដូចនឹងសិស្សជប៉ុន។ កម្មវិធីសិក្សា និងមេរៀនសិក្សាផ្នែកចិត្តសាស្ត្រធ្វើឡើងដូចគ្នានឹងនិស្សិតជប៉ុនសុទ្ធសាធ។ ដូច្នេះវាក៏មានការលំបាកដែរ សម្រាប់លំហាត់មុខវិជ្ជាសិក្សា និងការប្រឡង ក៏ប៉ុន្តែខ្ញុំអាចនិយាយបានថាខ្ញុំបានរៀនរៀនច្រើនពីវា។ ម្យ៉ាងទៀត ខ្ញុំក៏មានមិត្តភក្តិជាមួយមិត្តភក្តិជប៉ុន ដែលខ្ញុំអាចទៅលេងជាមួយជាដើមនៅពេលទំនេរពីការសិក្សា ដូច្នេះនាងខ្ញុំពិតជាបានរីករាយច្រើនជាមួយនឹងជីវភាពជានិស្សិតសិក្សានៅទីនេះ។

របៀបរស់នៅប្រចាំថ្ងៃ (មុនមានជម្ងឺឆ្លងកូរ៉ូណា ១៩កើតឡើង)

- 8:00 ក្រោកពីគេង លុបមុខ ហើយញ៉ាំអាហារពេលព្រឹក
- 10:00 ទៅសាលា វាចំណាយពេលខ្លី ព្រោះស្នាក់នៅផ្ទះផ្តល់ក្បួនសាលា
- 10:30~12:10 ចូលរៀនវេនព្រឹក រៀនក្នុងថ្នាក់ជាមួយមិត្តភក្តិដទៃទៀត
- 12:10 ~ 13:20 សម្រាកពេលថ្ងៃត្រង់ ញ៉ាំអាហារថ្ងៃត្រង់ជាមួយមិត្តភក្តិនៅអាហារដ្ឋានសាលា ហើយទៅបណ្តាល័យ ឬជជែកគ្នាលេងជាមួយមិត្តភក្តិនៅក្នុងបន្ទប់រៀន។
- 13:20 ~ 16:30 ចូលរៀនវេនល្ងាច ស្តាប់ការពន្យល់របស់សាស្ត្រាចារ្យ និងធ្វើការកត់ត្រាមេរៀន។
- 16:30 ~ 18:30 កម្សាន្តជាមួយមិត្តភក្តិ ក្រោយម៉ោងសិក្សា តែងតែដើរកម្សាន្តជាមួយមិត្តភក្តិជនជាតិជប៉ុន។ ទៅលេងនៅ អ៊ុកប៊ុន ញឹកញាប់ព្រោះវាស្ថិតនៅជិតសាលា។ ទៅញ៉ាំអាហារជុំគ្នា ឬច្រៀងខាវអូរជាដើម។

i ព័ត៌មាន

គេហទំព័រព័ត៌មានអំពីការសិក្សានៅប្រទេសជប៉ុន

នៅក្នុងគេហទំព័រព័ត៌មានអំពីការសិក្សានៅប្រទេសជប៉ុនមានព័ត៌មានសំខាន់ៗសម្រាប់ការសិក្សានៅប្រទេសជប៉ុន ដូចជា៖ របៀបគ្រូបង្រៀនការសិក្សានៅប្រទេសជប៉ុន ព័ត៌មានសាលានិងជីវភាពរស់នៅក្នុងប្រទេសជប៉ុន និងព័ត៌មានអំពី អាហារូបករណ៍ជាដើម។ អ្នកក៏អាចស្វែងរកនូវព័ត៌មានផ្សេងៗដូចជា៖ មុខជំនាញសិក្សាដែលអ្នកចាប់អារម្មណ៍ ឬភាសាស្រ្ត- ចារ្យប្រើក្នុងការបង្រៀន និងអាសយដ្ឋានរបស់សាលា ព្រមទាំងព័ត៌មាននានារបស់សាលាដែលអ្នកចាប់អារម្មណ៍ជាដើមផងដែរ។

គេហទំព័រនេះមិនសម្រាប់តែអ្នកមានបំណងសិក្សានៅប្រទេសជប៉ុន និងអ្នកដែលកំពុងស្វែងរកសាលាសិក្សានៅជប៉ុនប៉ុណ្ណោះទេ សម្រាប់អ្នកដែលពុំទាន់ច្បាស់លាស់នឹងព័ត៌មានសិក្សានៅជប៉ុន និងអ្នកកំពុងស្វែងរកប្រទេសដើម្បីទៅសិក្សា សូមចូលមើល នៅក្នុងគេហទំព័រព័ត៌មានអំពីការសិក្សានៅប្រទេសជប៉ុនកុំបីខាន!



គេហទំព័រព័ត៌មាន អំពីការសិក្សានៅប្រទេសជប៉ុន
<https://www.studyinjapan.go.jp/en/>



ពិព័រណ៍ការសិក្សានៅប្រទេសជប៉ុន

វាជាឱកាសដ៏សំខាន់មួយដែលអ្នកអាចជួប និងសាកសួរបុគ្គលិកសាលាដោយផ្ទាល់។ នៅឆ្នាំ២០២០ពិព័រណ៍ការសិក្សានៅប្រទេសជប៉ុនត្រូវបានធ្វើឡើងតាមរយៈអនឡាញ។ នៅឆ្នាំ២០២១ ពិព័រណ៍ការសិក្សានៅប្រទេសជប៉ុននឹងត្រូវបានគ្រោងធ្វើឡើងតាមរយៈ អនឡាញទៀតផងដែរ។

សម្រាប់ព័ត៌មានលម្អិត សូមចូលមើលនៅក្នុងគេហទំព័រពិព័រណ៍ការសិក្សានៅប្រទេសជប៉ុន។

ពិព័រណ៍ការសិក្សា នៅប្រទេសជប៉ុន
<https://www.studyinjapan.go.jp/en/other/event/>



ការិយាល័យអង្គការ JASSO ក្រៅប្រទេស

អ្នកអាចធ្វើការប្រឹក្សាអំពីការសិក្សានៅប្រទេសជប៉ុន តាមរយៈ ការពិភាក្សាដោយផ្ទាល់ តាមទូរស័ព្ទ ឬអ៊ីមែល និងរកមើល សៀវភៅណែនាំស្តីពីការសិក្សាក្នុងប្រទេសជប៉ុននៅការិយាល័យ ក្រៅប្រទេសទាំង ៥កន្លែងរបស់អង្គការ JASSO បាន។



Summitas Tower II, 2nd Floor, Jalan Jenderal Sudirman Kav. 61-62, Jakarta 12190 INDONESIA
 Tel : (+62) 21-252-1912
 E-mail : info@jasso.or.id
 Web : <https://www.jasso.or.id/>
 Facebook : <https://www.facebook.com/JASSO.Indonesia>
 WhatsApp : <https://api.whatsapp.com/send?phone=62212521912>



1016/3, 10F Serm-mit Tower, 159 Asok-Montri Rd., Bangkok 10110 THAILAND
 Tel : (+66)2-661-7057
 E-mail : info@jeic-bangkok.org
 Web : <https://www.jeic-bangkok.org/>
 Facebook : <https://www.facebook.com/JASSO.Thailand>



4th Floor, CornerStone Building, 16 Phan Chu Trinh, Hoan Kiem, Hanoi, VIETNAM
 Tel : (+84) 24-3710-0226
 E-mail : info@jasso.org.vn
 Web : <https://www.jasso.org.vn>
 Facebook : <https://www.facebook.com/JASSO.Vietnam>



702 Garden Tower, 84 Yulgok-ro, Jongno-gu, Seoul 03131 Republic of KOREA
 Tel : (+82) 2-765-0141
 E-mail : jasso@jasso.or.kr
 Web : <https://www.jasso.or.kr/>
 Facebook : <https://www.facebook.com/JASSO.Korea>
 Instagram : <https://www.instagram.com/jasso.korea/>



A-7-5, Northpoint Offices, Mid Valley City, No. 1, Medan Syed Putra Utara, 59200 Kuala Lumpur, Malaysia
 Tel : (+60)3-2287-0812
 E-mail : enquiry@studyinjapan.org.my
 Web : <https://www.studyinjapan.org.my/>
 Facebook : <https://www.facebook.com/JASSO.Malaysia/>

? សំណួរ និងចម្លើយ

Q. ខ្ញុំធ្លាប់រៀននៅសាលាធានាជប៉ុនពីមុន។ តើខ្ញុំអាចដាក់ពាក្យប្រឡងចូលសិក្សាសម្រាប់សិស្សបរទេសបានឬទេ ?

A. សាលានឹងធ្វើការវិនិច្ឆ័យថាតើសិស្សបរទេសអាចប្រឡងចូលសិក្សាបានឬពុំបាន។ ចំពោះសិស្សបរទេស ដែលបានបញ្ចប់ការសិក្សានៅសាលាវិទ្យាល័យជប៉ុន សូមធ្វើការសាកសួរទៅកាន់សាលាថា តើសិស្សបរទេស អាចដាក់ពាក្យប្រឡងដូចជនជាតិជប៉ុនបានឬទេ។

Q. សូមប្រាប់ខ្ញុំអំពីនីតិវិធីដាក់ពាក្យចូលរៀនថ្នាក់ក្រោយឧត្តមសិក្សា។

A. នឹងមានការពិនិត្យនូវ គុណវុឌ្ឍិសម្រាប់ការចូលរៀន គម្រោងស្រាវជ្រាវ និងឯកសារពាក្យសុំចូលរៀន។ ជាទូទៅ អ្នកចាំបាច់ត្រូវស្វែងរកស្រាវជ្រាវច្បាស់លាស់នូវការស្រាវជ្រាវរបស់អ្នកដោយខ្លួនឯង ហើយដោយសារមានសាលាខ្លះតម្រូវអោយមានការយល់ព្រមទទួលផ្ទាល់ខ្លួនពីស្រាវជ្រាវទទួលបានបន្ទុកស្រាវជ្រាវនៅមុនពេលដាក់ពាក្យ ដូច្នេះសូមធ្វើការទាក់ទងទុកជាមុន។

Q. តើការបរិច្ឆេទ និងឯកសារចាំបាច់សម្រាប់ការដាក់ពាក្យចូលរៀនជាមួយសិស្សបរទេសមានអ្វីខុសគ្នាពីការប្រឡងចូលសិក្សាសម្រាប់សិស្សបរទេសដែរ ?

A. ចំពោះព័ត៌មានលម្អិតអំពីការដាក់ពាក្យ និងការប្រឡងចូលជាដើម មានចុះផ្សាយនៅលើគេហទំព័ររបស់សាលា ឬមានសារសរសេរនៅក្នុងលក្ខខណ្ឌជ្រើសរើសជាដើម។ ប្រសិនបើអ្នកបានរកឃើញសាលាដែលខ្លួនចង់រៀនហើយ សូមពិនិត្យមើលនូវគេហទំព័រ និងលក្ខខណ្ឌជ្រើសរើសអោយបានលម្អិត។

Q. សូមប្រាប់ខ្ញុំអំពីកម្មវិធីសិក្សាថ្នាក់វិទ្យាល័យសម្រាប់សិស្សបរទេស និងអាហារូបករណ៍។

A. ខាងក្រោមនេះគឺជាស្ថាប័នផ្តល់ជំនួយផ្នែកសិក្សាថ្នាក់វិទ្យាល័យសម្រាប់សិស្សបរទេស។

- AFS Intercultural Programs
URL : <https://afs.org/>
- ※ Find AFS in your country
សូមសាកសួរព័ត៌មានលម្អិតនៅការិយាល័យប្រទេសរបស់អ្នក
- YOUTH FOR UNDERSTANDING
URL : <http://yfu.or.jp>

យើងខ្ញុំសូមជូនពរអ្នកទាំងអស់គ្នា អោយទទួលបាននូវសមិទ្ធិផលជាផ្លែផ្កា ពីការសិក្សានៅក្នុងប្រទេសជប៉ុន។

ភ្នាក់ងារផ្តល់ជំនួយនិស្សិតបរទេស នៃអង្គការផ្តល់ជំនួយនិស្សិតជប៉ុន (JASSO)

- ផ្តល់អាហារូបករណ៍
- អនុវត្តនូវការប្រឡងចូលសាកលវិទ្យាល័យសម្រាប់និស្សិតបរទេស (EJU)
- ប្រមូល និងផ្តល់នូវព័ត៌មានសិក្សាសម្រាប់និស្សិតបរទេស
- ការអប់រំវិន័យសិស្ស
- ការផ្តល់ជំនួយស្នាក់នៅ

【 រៀបរៀង និងបោះពុម្ពផ្សាយ 】
 ផ្នែកការងារនិស្សិតបរទេស ការិយាល័យព័ត៌មាននិស្សិតបរទេស នៃអង្គការដ្ឋបាលឯករាជ្យផ្តល់ជំនួយនិស្សិតជប៉ុន (JASSO)
 2-2-1 Aomi, Koto-ku, Tokyo 135-8630
 E-mail : infoja@jasso.go.jp
 Tel : (+81) 3-5520-6111
 Web : <https://www.studyinjapan.go.jp/ja/>

