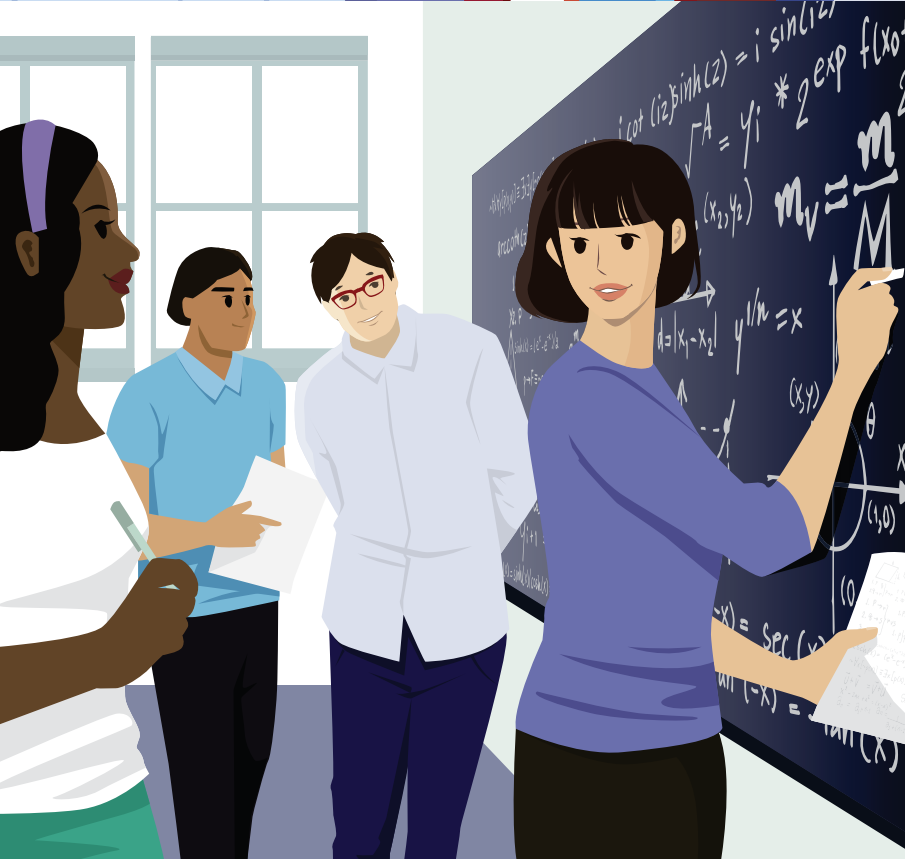


বাঙালি (Bengali)



2018-2019
Student Guide to

Japan



Independent Administrative Institution
Japan Student Services
Organization



STUDY in JAPAN

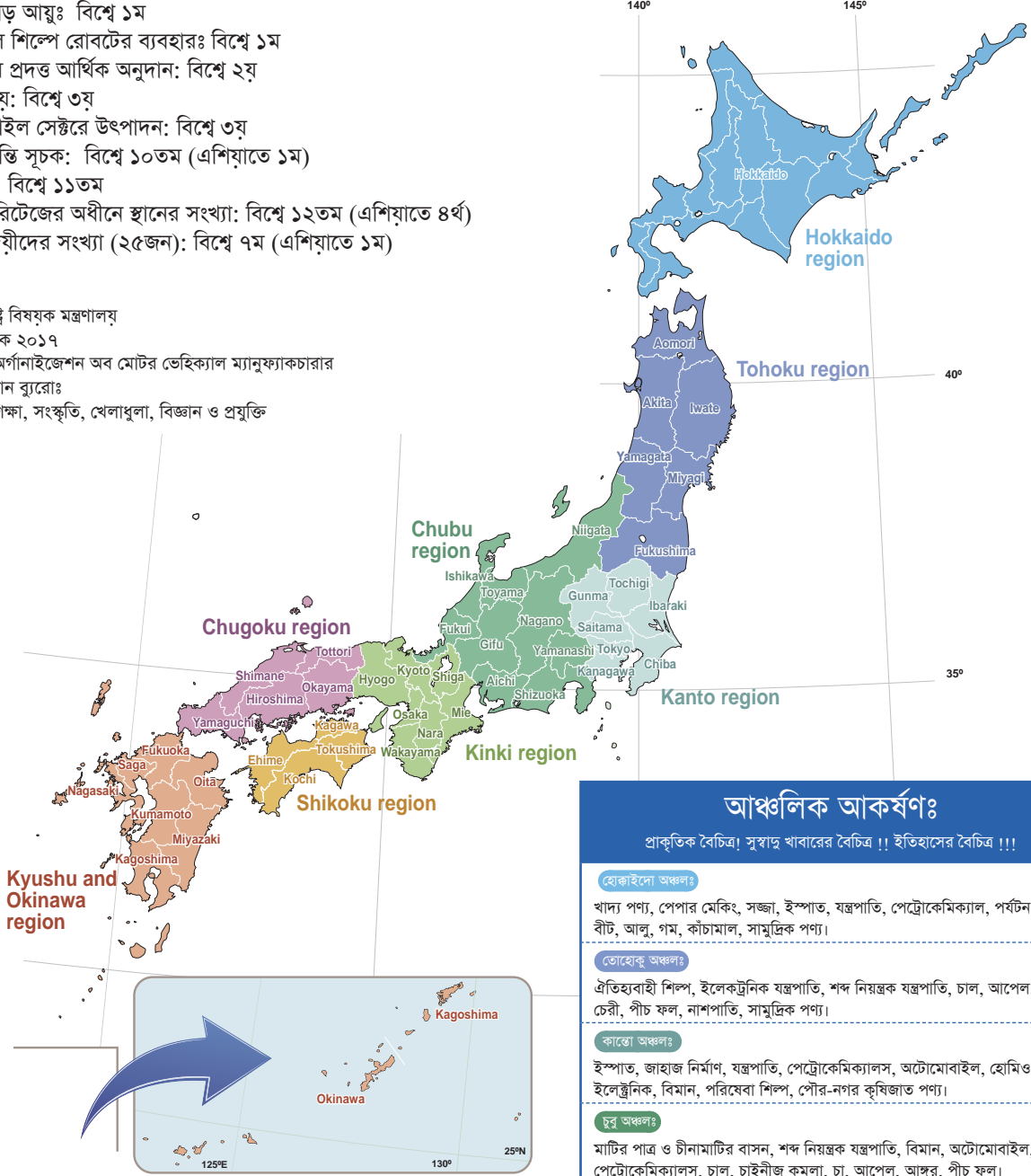


জাপানের তথ্য ও পরিসংখ্যান

মানুষের গড় আয়ুঃ বিশ্বে ১ম
ইন্ডাস্ট্রিয়াল শিল্পে রোবটের ব্যবহারঃ বিশ্বে ১ম
জাতিসংঘে প্রদত্ত আর্থিক অনুদানঃ বিশ্বে ২য়
রাষ্ট্রীয় আয়ঃ বিশ্বে ৩য়
অটোমোবাইল সেक्टरের উৎপাদনঃ বিশ্বে ৩য়
বৈশ্বিক শান্তি সূচকঃ বিশ্বে ১০তম (এশিয়াতে ১ম)
জনসংখ্যাঃ বিশ্বে ১১তম
ওয়ার্ল্ড হেরিটেজের অধীনে স্থানের সংখ্যাঃ বিশ্বে ১২তম (এশিয়াতে ৪র্থ)
নোবেল জয়ীদের সংখ্যা (২৫জন)ঃ বিশ্বে ৭ম (এশিয়াতে ১ম)

সূত্রঃ

জাপানের পররাষ্ট্র বিষয়ক মন্ত্রণালয়
বৈশ্বিক শান্তি সূচক ২০১৭
ইন্টারন্যাশনাল অর্গানাইজেশন অব মোটর ভেহিক্যাল ম্যানুফ্যাকচারার
জাপান পরিসংখ্যান ব্যুরোঃ
২০১৭ সালের শিক্ষা, সংস্কৃতি, খেলাধুলা, বিজ্ঞান ও প্রযুক্তি



আঞ্চলিক আকর্ষণঃ

প্রাকৃতিক বৈচিত্র্য! সুস্বাদু খাবারের বৈচিত্র্য !! ইতিহাসের বৈচিত্র্য !!!

হোক্কাইদো অঞ্চলঃ

খাদ্য পণ্য, পেপার মেকিং, সজ্জা, ইস্পাত, যন্ত্রপাতি, পেট্রোকিমিক্যাল, পর্যটন, চিনি বীট, আলু, গম, কাঁচামাল, সামুদ্রিক পণ্য।

তোহোকু অঞ্চলঃ

ঐতিহ্যবাহী শিল্প, ইলেকট্রনিক যন্ত্রপাতি, শব্দ নিয়ন্ত্রক যন্ত্রপাতি, চাল, আপেল, চেরী, পীচ ফল, নাশপাতি, সামুদ্রিক পণ্য।

কান্তো অঞ্চলঃ

ইস্পাত, জাহাজ নির্মাণ, যন্ত্রপাতি, পেট্রোকিমিক্যালস, অটোমোবাইল, হোমিও ইলেক্ট্রনিক, বিমান, পরিষেবা শিল্প, পৌর-নগর কৃষিজাত পণ্য।

চুবু অঞ্চলঃ

মাটির পাত্র ও চীনা মাটির বাসন, শব্দ নিয়ন্ত্রক যন্ত্রপাতি, বিমান, অটোমোবাইল, পেট্রোকিমিক্যালস, চাল, চাইনীজ কমলা, চা, আপেল, আঙ্গুর, পীচ ফল।

কিন্কাই অঞ্চলঃ

ভারী রাসায়নিক, বস্ত্র, বৈদ্যুতিক সরঞ্জাম, খাদ্য পণ্য, পৌর-নগর কৃষিজাত পণ্য, বন, চীনা কমলা, মনি-মুক্তা পণ্য।

চুগোকু অঞ্চলঃ

সিনথেটিক ফাইবার, ইস্পাত, জাহাজনির্মাণ, অটোমোবাইল, পেট্রোকিমিক্যালস, সিমেন্ট, নাশপাতি, মিষ্টি আঙ্গুর, পীচ ফল, বিনুক পণ্য।

শিকোকু অঞ্চলঃ

জাহাজনির্মাণ, ধাতু, কাগজাত পণ্য, সজ্জা, গামছা, সিনথেটিক ফাইবার, ম্যাভারিন কমলা, কমলা-শিকড় জাত পণ্য, গাজরা।

কিউশু ও ওকিনাওয়া অঞ্চলঃ

ইস্পাত, যন্ত্রপাতি, রাসায়নিক, জাহাজ নির্মাণ, পেট্রোকিমিক্যালস, চাল, ম্যাভারিন কমলা, মিষ্টি আলু, তামাক পাতা, গবাদি পশু, সামুদ্রিক প্রোডাক্টস।

জাপানীজ তথ্য সংক্রান্ত ওয়েবসাইট সমূহঃ

ওয়েব জাপান (জাপান পররাষ্ট্র মন্ত্রণালয়)

<http://web-japan.org/>

জাপান ন্যাশনাল ন্যাশনাল টুরিজম অর্গানাইজেশন (জেটিটও)

<http://www.japan.travel/en/>

জাপানের আকর্ষণীয় অঞ্চল (জাপান পর্যটন সংস্থা)

<http://www.mlit.go.jp/kankocho/cruise/introduction/index.html>

উচ্চ শিক্ষার জন্য জাপানে কেন আসবেন?

বর্তমানে জাপানে অধ্যয়নরত আন্তর্জাতিক শিক্ষার্থীদের প্রতিক্রিয়া

প্রঃ জাপানে উচ্চ শিক্ষার জন্য আপনার আগ্রহের কারণ কি? (একাধিক উত্তর গ্রহণযোগ্য)

উঃ	কারণ	শতাংশ
১.	উচ্চতর ডিগ্রীর জন্য	53.2 %
২.	চাকরীর জন্য প্রয়োজনীয় দক্ষতা ও জ্ঞান অর্জন	47.3 %
৩.	জাপানী কোন কোম্পানিতে চাকুরী পেতে আগ্রহী	44.3 %
৪.	আন্তর্জাতিক অভিজ্ঞতা অর্জন এবং আন্তর্জাতিক সংযোগ তৈরি করা	31.8 %
৫.	আন্তর্জাতিক দৃষ্টি ভঙ্গি অর্জন করা	31.0 %
৬.	হাতে কলমে (প্র্যাকটিক্যাল) শিক্ষা অর্জন করা	27.1 %
৭.	জাপানী ভাষায় দক্ষতা অর্জন করা	21.8 %
৮.	একটি ভিন্ন সংস্কৃতির সাথে নিজেকে মানিয়ে নেয়া	17.3 %
৯.	কার্যকর পরিবেশে সূচারুভাবে গবেষণা করার সুযোগ গ্রহণ করা	9.6 %

আমি জাপান ও অন্যান্য দেশের অনেক বন্ধু তৈরি করতে পেরেছি, তাদের সাথে সক্রিয়ভাবে যোগাযোগ করতে, অতিরিক্ত পাঠ্যক্রমের বিভিন্ন কর্মকাণ্ডে অংশগ্রহণ করতে এবং একটি পরিপূর্ণ জীবন উপভোগ করতে শিখেছি।



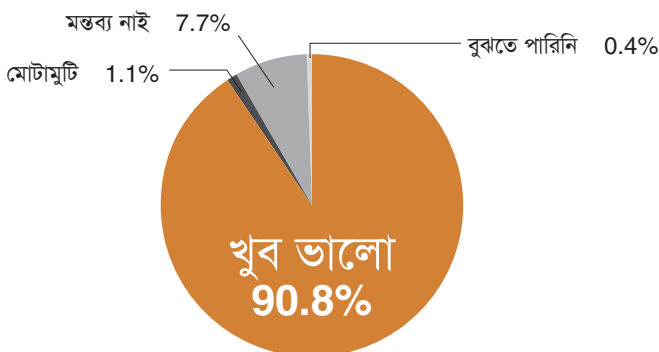
প্রঃ উচ্চ শিক্ষার জন্য কেন জাপানকে বেছে নিলেন? (একাধিক উত্তর গ্রহণযোগ্য)

উঃ	কারণ	শতাংশ
১.	জাপানের সমাজ পছন্দ, তাই জাপানে বসবাসে আগ্রহী	59.5 %
২.	জাপানী ভাষা ও সংস্কৃতিতে দক্ষতা অর্জন করা	47.3 %
৩.	জাপানের শিক্ষা ও গবেষণা প্রতিষ্ঠানগুলো খুবই মানসম্পন্ন	35.8 %
৪.	এমন কোন পেশায় থাকতে চাই যার মান জাপানে অত্যধিক	25.0 %
৫.	একটি ভিন্ন সংস্কৃতির সাথে নিজেকে মানিয়ে নিতে চাই	23.1 %
৬.	আমি যে বিষয়ে দক্ষতা অর্জনে আগ্রহী ছিলাম তা জাপানে আছে	22.1 %
৭.	বন্ধু, পরিচিত কেউ অথবা কোন আত্মীয়ের উৎসাহে জাপানে এসেছি	19.6 %
৮.	ভৌগলিকভাবে আমার দেশের নিকটে অবস্থিত	19.6 %
৯.	অন্যান্য দেশও বিবেচনা করেছি, কিন্তু জাপানী প্রতিষ্ঠানগুলোর পড়াশোনার মান এবং খরচ আমার জন্য উপযুক্ত ছিলো	15.0 %
১০.	আন্তঃ বিশ্ববিদ্যালয় খেলাধুলা, সাংস্কৃতিক বিনিময় ইত্যাদি আমার জন্য প্রেরণা হিসাবে কাজ করেছে	5.8 %

আমার গবেষণা কার্যক্রম পরিচালনার সময় আমি খুবই আন্তরিক গবেষণার পরিবেশ এবং অত্যন্ত দক্ষ গবেষকদের সাথে কাজ করতে পেরেছি, যা আমাকে ভবিষ্যত লক্ষ্যে পৌঁছাতে সাহায্য করেছে



প্রঃ জাপানে অধ্যয়নের সময় আপনার অভিমত কি ছিলো?



জাপানে কাজ খোঁজা কিছুটা ব্যতিক্রমী ও মোটামুটি কষ্টসাধ্য, তাই এই অভিজ্ঞতা আমার নিজেকে পুনরায় আবিষ্কার করতে ও বিকশিত করতে সাহায্য করেছে



সূত্রঃ ব্যক্তিগত খরচে অধ্যয়নরত আন্তর্জাতিক শিক্ষার্থীদের জীবন যাত্রা জরিপ ২০১৫ (JASSO)

ইংরেজি মাধ্যমে ডিগ্রী পাঠক্রম

বর্তমানে জাপানী বিশ্ববিদ্যালয় গুলো আন্তর্জাতিক অঙ্গনে নিজেদের মেলে ধরার তাগিদে স্নাতক ও স্নাতকোত্তর পর্যায়ে ইংরেজী মাধ্যমে শিক্ষাদান প্রচুর পরিমাণে শুরু করেছে। তাই জাপানে উচ্চতর শিক্ষার ক্ষেত্রে জাপানী ভাষা শিক্ষা এখন আর কোন বাঁধা নয়। উল্লেখ্য যে, কলেজ পর্যায়ে ও ডিপ্লোমা ডিগ্রীর ক্ষেত্রে ইংরেজী মাধ্যমে পড়ার কোন সুযোগ এখনও নেই।

1 শিক্ষা প্রতিষ্ঠান নির্বাচন

ইংরেজী মাধ্যমে ডিগ্রী প্রদানকারী বিশ্ববিদ্যালয় সমূহ (JASSO)

https://www.jasso.go.jp/en/study_j/search/daigakukensaku.html

বিশ্ববিদ্যালয় ও জুনিয়র কলেজগুলি খুঁজুন (Japan Study Support)

<http://www.jpss.jp/en/>

একটি ছোট উপদেশ

(যারা জাপানী ভাষা শিখতে আগ্রহী তাদের জন্য)

কিছু বিশ্ববিদ্যালয় আন্তর্জাতিক শিক্ষার্থীদের জন্য জাপানী ভাষা শিক্ষা কোর্স প্রদান করে থাকে, কিন্তু অনেক ক্ষেত্রেই এই কোর্সসমূহ বিশ্ববিদ্যালয় ডিগ্রীর সাথে সম্পৃক্ত নয় এবং অতিরিক্ত কোর্স-ফি ও লাগতে পারে।

2 আবেদনের সময় যা যা প্রয়োজনীয়

প্রয়োজনীয় কাগজপত্রের (পৃষ্ঠা ৯-১১ দ্রষ্টব্য) সাথে নিম্নোক্ত সার্টিফিকেট গুলোও জমা দেয়া লাগতে পারে:

1. TOEFL® অথবা IELTS সার্টিফিকেট (ট্রান্সক্রিপ্ট/মার্কশীট কপি)
2. একাডেমিক সার্টিফিকেট (স্নাতক পর্যায়ে আবেদনের জন্য, উচ্চ-মাধ্যমিক পাশের সনদপত্র, মার্কশীট কপি ইত্যাদি। কিছু কিছু বিশ্ববিদ্যালয়ের ক্ষেত্রে Japanese University Admission for International Students (EJU) অথবা, Scholastic Assessment Test (SAT) এর সনদপত্র, মার্কশীট কপি ইত্যাদি লাগতে পারে)

জাপানে অধ্যয়নরত শিক্ষার্থীদের পক্ষ হতে উপদেশ

আপনি হয়তো শুধুমাত্র ইংরেজী মাধ্যমে একটি ভালো প্রতিষ্ঠানের কোন ডিগ্রী অর্জন

করতে পারবেন, কিন্তু দৈনন্দিন জীবনে কথোপকথন / ব্যবহারের জন্য জাপানী ভাষা (হিরাগানা ও কাতাকানা) শিক্ষাটা অনেক কাজে আসবে। ভবিষ্যতে চাকুরী খোঁজার ক্ষেত্রেও ভাষা শিক্ষা খুবই গুরুত্বপূর্ণ।

3 শিক্ষার্থী বাছাইকরণ প্রক্রিয়া

১) আবেদনকৃত কাগজপত্র বাছাইকরণ ২) মৌখিক ইন্টারভিউ (অনলাইনে হতে পারে) ৩) অন্যান্য (ইংরেজি দক্ষতা যাচাইকরণ)

	TOEFL iBT	IELTS
স্নাতক পর্যায়	75-80	6
বিশ্ববিদ্যালয় (স্নাতকোত্তর পর্যায়)	71-80	5.5-6

জাপানের প্রথম সারির ৩ টি বিশ্ববিদ্যালয়ঃ (যারা সর্বোচ্চ সংখ্যক কোর্স ইংরেজী মাধ্যমে পরিচালনা করে)

মর্যাদাক্রম	বিশ্ববিদ্যালয়	%
১.	Akita International University (আকিতা প্রিফেকচার)	98.0
২.	Ritsumeikan Asia Pacific University (ওইতা প্রিফেকচার)	88.9
৩.	Miyazaki International College (মিয়াজাকি প্রিফেকচার)	40.3

সূত্রঃ Times Higher Education World University Rankings Japan edition

বিশ্ববিদ্যালয়ের যে কোর্স গুলো ইংরেজী মাধ্যমে সম্পন্ন করা যাবেঃ

মুখ্য	স্নাতক	স্নাতকোত্তর
মানবিকতা	12	15
সমাজ বিজ্ঞান	11	81
শিক্ষা	0	4
বিজ্ঞান	8	85
ইঞ্জিনিয়ারিং	17	265
কৃষি বিদ্যা / মৎস বিদ্যা / পশু সম্পদ শিক্ষা	3	66
ডাক্তারী / স্বাস্থ্য শিক্ষা	0	62
গার্হস্থ্য বিজ্ঞান	0	0
আর্টস (কলা)	0	3
আন্ত-নিয়মানুবর্তীতা	16	65

সূত্রঃ JASSO survey (মে ২০১৭)

কেন আমি উচ্চ শিক্ষার জন্য জাপানকে বেছে নিয়েছিলাম

শুনুন, ওরা কি বলে !



নুয়েন থিতুং ভান

আওইয়ামা জাপানীজ স্কুল



ভিয়েতনাম

আমি আমার দেশেই জাপানী ভাষা শিক্ষা শুরু করেছি কারণ আমি জাপানী নিনতেনদো গেইমস খুব পছন্দ করতাম। যদিও আমি লম্বা সময় ধরে জাপানী শিখেছি, তারপরও জাপানী ভাষা কিছুই বলতে পারতাম না। এ কারণে একটি ভালো চাকুরী পাবার পরও আমার আত্মবিশ্বাস ছিলোনা। আমি খুবই হতাশাগ্রস্ত ছিলাম। আমি আমার অনুভূতিগুলো জাপানী ভাষায় প্রকাশ করতে পারছিলাম না, তাই সিদ্ধান্ত নিলাম জাপানে উচ্চ শিক্ষার জন্য যাবো। প্রথম যখন জাপানে পা ফেললাম, জাপানীজরা কি বলতো কিছুই বুঝতাম না। ধীরে ধীরে যখন এই ভাষাটি রপ্ত করতে শিখছিলাম, বুঝতে শুরু করলাম চার পাশের জাপানীজরা কি বলছিলো, এর চেয়ে ভালো অনুভূতি আর হতেই পারে না। যেহেতু ভাষাটি আমি আগে থেকেই জানতাম, আমার আত্মবিশ্বাস বাড়তে লাগলো এবং মনে হতে লাগলো আমি যা খুশি করতে পারবো। আমি যথেষ্ট মজাও করছি এবং অনেক বন্ধু-বান্ধবও তৈরী করেছি। বর্তমানে আমি একটি জাপানীজ ভাষা শিক্ষা স্কুলে পড়ছি, জাপানী আচার-ব্যবহার, দৃষ্টিভঙ্গীও আয়ত্ত করতে শিখছি। এটি খুবই আকর্ষণীয় এবং ভবিষ্যতের জন্য দরকারী। আমি সত্যিই আনন্দিত যে আমি জাপানে আসার সিদ্ধান্ত নিয়েছিলাম।



জুলিয়া সারানিয়া মেইনার

ওচানোমিজু বিশ্ববিদ্যালয়



সুইডেন

আমি যখনই ওচানোমিজু বিশ্ববিদ্যালয় এর কোর্সগুলো সম্পর্কে পড়লাম, সাথে সাথে আমার উপলব্ধি হলো এটাই হবে আমার গন্তব্য। আমি Global Studies for International Cooperation কোর্সে উচ্চতর ডিগ্রী নেয়ার পরিকল্পনা করলাম। আমার আগ্রহ আরও বেড়ে গেলো যখন বাস্তবে দেখলাম এই কোর্সে লিঙ্গ বৈষম্য, নারী, নেতৃত্ব -এসব বিষয়ে পড়ার সুযোগ রয়েছে। প্রথমে কিছুটা ঘাবড়ে গিয়েছিলাম একটি সম্পূর্ণ মহিলা বিশ্ববিদ্যালয়ে পড়তে যাচ্ছি ভেবে, কারণ সুইডেনে শুধুমাত্র মহিলাদের জন্য কোন বিশ্ববিদ্যালয় নেই। কিন্তু এখানে আসার ৬ মাস পর এখন বলতে বাধ্য হচ্ছি যে, এতো আন্তরিক এবং শিক্ষা-বান্ধব পড়াশোনার পরিবেশ আমি কখনই পাইনি। বিশ্ববিদ্যালয়ের সকল প্রফেসরগণ এবং আমার সহপাঠীরা সবাই খুবই আন্তরিক। আর ক্যাম্পাসের ভিতরে সংরক্ষিত বিড়াল এবং কচ্ছপগুলোও আমাকে ভালোই আনুপ্রাণিত করে।



হোন্না ক্রিসটোফার

টোকিও মেট্রোপলিটন বিশ্ববিদ্যালয়



অস্ট্রিয়া

আমার জাপানে আসার পেছনে মূল কারণ ছিলো অসম সমাজে সমতা ফেরানোর একটি প্রস্তাবিত ধারণা। জীবনের এই ধারণাটি আমাকে যে শুধুই মুগ্ধ করেছে তা নয় আমার ব্যক্তিগত ও অধ্যয়নের উন্নতির ক্ষেত্রেও অনুপ্রাণিত করেছে। আমার মতে, জাপানী সমকালীন এসকল ধারণা বিস্তরভাবে ভবিষ্যত দিকনির্দেশনায় সহায়তা করবে। একজন শিক্ষানবীশ গবেষক হিসেবে এধরনের নানাবিধ পরিপ্রেক্ষিত অন্তর্নিহিত গবেষণার উদ্রেক করে। প্রথম দর্শনে মনে হতে পারে, জাপানী সমাজে একটি দ্বৈত সমস্যা রয়েছে; আধুনিক কর্ম পদ্ধতির সাথে অতি প্রাচীন মন মানসিকতা অথবা অতীত গতি সম্পন্ন শহরের সাথে ধীর গতি সম্পন্ন গ্রামীণ সমাজের। অথচ জাপান বিশ্বায়নের এই যুগেও এই অনন্য ধারাটি ধরে রেখেছে। এ ধরনের সরল এবং ভিন্ন একটি বিষয় নিয়ে গবেষণার সুযোগই আমাকে জাপানে উচ্চ শিক্ষার জন্য আসতে অনুপ্রাণিত করেছে। এই ধরনের প্রচেষ্টা বহুমাত্রিক সামাজিক মডেলের ধারণার সাথে জড়িত যেকোন গবেষণায় উল্লেখ করা যেতে পারে। এই সাংস্কৃতিক মনোভাব আমার মতে একটি শান্তিপূর্ণ বিশ্ব প্রতিষ্ঠায় সহায়তা করবে।



রাদোস্টান সেতানভ সেটকভ

রিংসুমেইকান এশিয়া প্যাসিফিক বিশ্ববিদ্যালয়



বুলগেরিয়া

পাঁচ বছর আগে আমি প্রথমবার যখন জাপান সফরে এসেছিলাম, তখন থেকেই আমার এই দেশ এবং এই দেশের মানুষের প্রতি একটা অদম্য ভালোবাসা তৈরি হয়ে যায়। তখন আমার বয়স মাত্র ১৫ বছর ছিলো আর আমি এসেছিলাম একটি স্বল্পমেয়াদী আন্ত-সংস্কৃতি বিনিময় প্রোগ্রামে। আমি একটি জাপানী পরিবারের সাথে ছিলাম যারা আমাকে নিজের ছেলের মতই আন্তরিকতা দিয়েছিলো। ঐ এক মাসেই আমার সাথে তাদের এমন একটি সম্পর্ক গড়ে উঠলো যা অন্য কারও সাথেই আমার ছিলো না। আমি বুঝতে পারলাম জাপানী সমাজে এমন কিছু উপাদান রয়েছে যা আমাকে এখানে দীর্ঘমেয়াদে থাকার জন্য অনুপ্রাণিত করছে; এর মধ্যে জাপানীদের আন্তরিকতাই আমাকে সবচেয়ে বেশী মুগ্ধ করেছে। আমার বিশ্বাস এই ধরনের আন্তরিকতার শুধুমাত্র জাপানীরাই দেখাতে পারে। আর এভাবেই জাপানকে আমার মন-মগজে একটি সপ্নের দেশ হিসেবে ভাবতাম। তাই এই রিংসুমেইকান এশিয়া প্যাসিফিক বিশ্ববিদ্যালয়ে ভর্তির ব্যাপারে আমার সবচেয়ে বড় অনুপ্রেরণা ছিলো আমার জাপানে দীর্ঘমেয়াদে থাকার ঐ স্বপ্ন।

জীবনধারণের খরচ ও মূল্য

1 মুদ্রা এবং দ্রব্য মূল্য

জাপানে মুদ্রার নাম "ইয়েন (¥)"। দৈনন্দিন কেনা-বেচার জন্য জাপানে নগদ অর্থই ব্যবহৃত হয় বেশি, তবে অধিকাংশ দোকানেই "ক্রেডিট কার্ড" ব্যবহার করা যায়। দৈনন্দিন প্রয়োজনে ব্যাংক চেক সাধারণত ব্যবহার হয় না।



জাপানে প্রধান প্রধান পণ্যের দাম

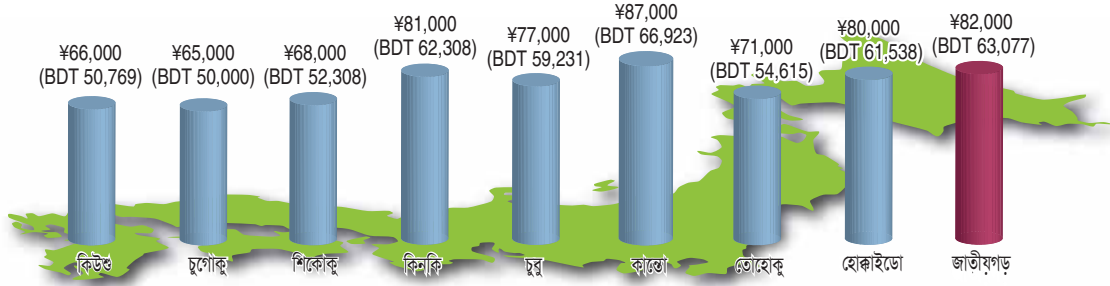
এর ভিত্তিতে গণনা BDT1 = JPY1.3

	চাল (5 কেজি)	JPY 2,137	(BDT 1,644)		কোমল পানীয় (500 মিলি প্লাস্টিক বোতল)	JPY 97	(BDT 75)
	রুটি (1 কেজি)	JPY 435	(BDT 335)		হ্যামবার্গার	JPY 174	(BDT 134)
	দুধ (1,000 মিলি)	JPY 223	(BDT 172)		গ্যাসোলিন (1 লিটার)	JPY 132	(BDT 102)
	ডিম (10 টি)	JPY 248	(BDT 191)		টয়লেট পেপার (12 রোল)	JPY 279	(BDT 215)
	আপেল (1 কেজি)	JPY 497	(BDT 382)		সিনেমার টিকিট	JPY 1,800	(BDT 1,385)
	বাঁধাকপি (1 কেজি)	JPY 244	(BDT 188)		ট্যাক্সি (4 km)	JPY 1,450	(BDT 1,115)

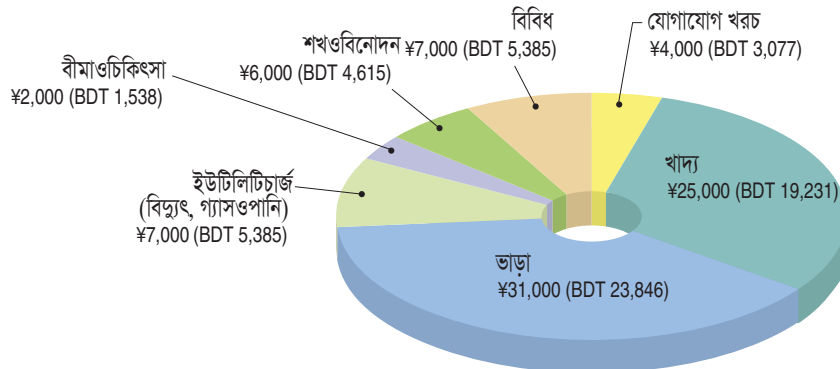
সূত্র: জাপানের সরকারী পরিসংখ্যান পোর্টাল সাইট

2 জীবন যাত্রার ব্যয়

একটি আন্তর্জাতিক ছাত্রের (একাডেমিক ফি ব্যতীত) গড় মাসিক খরচ নিচে দেখানো হয়েছে। গ্রামীণ এলাকার থেকে শহরতলী এলাকায় জীবনযাপনের খরচ একটু বেশি।



আইটেম অনুযায়ী মাসিক খরচের বিবরণ (একাডেমিক ফি ব্যতীত) (জাতীয় গড়)



দ্রষ্টব্য: এর ভিত্তিতে গণনা BDT1 = JPY1.3

সূত্র: ব্যক্তিগত খরচে অধ্যয়নরত আন্তর্জাতিক শিক্ষার্থীদের জীবন যাত্রা জরিপ ২০১৫ (JASSO)

একাডেমিক ফি

মার্কিন যুক্তরাষ্ট্র এবং গ্রেট ব্রিটেনের তুলনায় জাপানে একাডেমিক ফি খুব বেশি নয়। জাপানী বিশ্ববিদ্যালয় গুলোতে স্নাতক পর্যায়ে ১ম বর্ষে ভর্তি ও টিউশন ফি নিম্নরূপঃ -জাতীয় বিশ্ববিদ্যালয়ে ৮২০,০০০ ইয়েন (US\$7,200) -সরকারী বিশ্ববিদ্যালয়ে ৯৩০,০০০ ইয়েন (US\$8,200) -বেসরকারী বিশ্ববিদ্যালয়ে ১,১০০,০০০ ইয়েন (US\$9,700) থেকে ১,৬৫০,০০০ ইয়েন (US\$14,500) সেইসঙ্গে, জাপানের ছাত্রবৃত্তি পাঠ্যক্রমগুলি ও টিউশন অব্যাহতি/ছাড় পাঠ্যক্রমগুলি ওইসব দেশের তুলনায় অনেক ব্যাপক। অন্যান্য জিনিসগুলির মধ্যে ভর্তি ফি, টিউশন ফি, সুবিধা / সরঞ্জাম ব্যবহার ফি সহ প্রথম শিক্ষাবর্ষের স্কুল খরচ। প্রথম শিক্ষাবর্ষের জন্য গড় একাডেমিক ফি নীচে সংক্ষেপে দেওয়া হল। অনুগ্রহ করে মনে রাখবেন যে অ্যাডমিশন ফি কেবলমাত্র প্রথম বছরের জন্য প্রদেয়।

প্রথম শিক্ষা বর্ষের জন্য গড় একাডেমিক ফি

ইউনিট: JPY ও BDT (BDT 1 = JPY 1.3 হারে গণনা করে)

গ্র্যাজুয়েট স্কুল	সর্বমোট (টিউশন ফি এবং ভর্তি ফি)			
	JPY		BDT	
জাতীয়	817,800	~ 817,800	629,077	~ 629,077
স্থানীয় সরকারী	901,603	~ 901,603	693,540	~ 693,540
বেসরকারী (স্নাতকোত্তর পাঠ্যক্রম)	852,526	~ 1,418,466	655,789	~ 1,091,127
বেসরকারী (ডক্টরেট পাঠ্যক্রম)	699,625	~ 1,304,179	538,173	~ 1,003,215

ইউনিভার্সিটি আন্ডারগ্র্যাজুয়েট প্রোগ্রাম	সর্বমোট (টিউশন ফি এবং ভর্তি ফি)			
	JPY		BDT	
জাতীয়	817,800	~ 817,800	629,077	~ 629,077
স্থানীয় সরকারী	932,519	~ 932,519	717,322	~ 717,322
বেসরকারী	1,099,235	~ 5,096,305	845,565	~ 3,920,235

জুনিয়র কলেজ	সর্বমোট (টিউশন ফি এবং ভর্তি ফি)			
	JPY		BDT	
বেসরকারী	1,043,429	~ 1,349,001	802,638	~ 1,037,693

প্রযুক্তি কলেজ	সর্বমোট (টিউশন ফি এবং ভর্তি ফি)			
	JPY		BDT	
জাতীয়	319,200	~ 319,200	245,538	~ 245,538

পেশাদার প্রশিক্ষণ কলেজ	সর্বমোট (টিউশন ফি এবং ভর্তি ফি)			
	JPY		BDT	
বেসরকারী	1,042,000	~ 1,487,250	801,538	~ 1,144,038

বেসরকারী বিশ্ববিদ্যালয়গুলিতে প্রস্তুতিমূলক জাপানী ভাষার পাঠ্যক্রম পেশ করা হয়	টিউশন ফি			
	JPY		BDT	
1 বছরের কোর্স	400,000	~ 850,000	307,692	~ 653,846
1.5 বছরের কোর্স	642,000	~ 1,075,000	493,846	~ 826,923
2 বছরের কোর্স	932,000	~ 1,280,000	716,923	~ 984,615

জাপানী ভাষা স্কুল	টিউশন ফি			
	JPY		BDT	
1 বছরের কোর্স	415,000	~ 997,400	319,231	~ 767,231
1.5 বছরের কোর্স	772,000	~ 1,530,000	593,846	~ 1,176,923
2 বছরের কোর্স	1,006,000	~ 2,000,000	773,846	~ 1,538,462

ছাত্রবৃত্তি

জাপানের বেশির ভাগ বৃত্তিই ঐ শিক্ষা প্রতিষ্ঠানের টিউশন ফি সহ থাকা খাওয়ার সামান্য অংশই বহন করে থাকে, খুব অল্প কিছু প্রতিষ্ঠানের প্রদত্ত বৃত্তিই একজন শিক্ষার্থীর যাবতীয় খরচ বহন করতে সক্ষম। মনে রাখা প্রয়োজন, শুধুমাত্র বৃত্তির উপর নির্ভর করে জাপানে আসার পরিকল্পনা না করাই শ্রেয়।

যে ধরনের আর্থিক সহযোগীতা জাপানে প্রাপ্তীযোগ্য

- ১) বৃত্তি
- ২) টিউশন ফি কমানোর পদ্ধতি (৩০%, ৫০% থেকে ১০০%)

কিভাবে আবেদন করবেন

- ১) জাপানে আসার পূর্বে: যে সকল আর্থিক সহযোগীতার জন্য জাপানে আসার পূর্বে আবেদন করা যায় (সংখ্যা খুব সীমিত)
- ২) জাপানে আসার পর: যে সকল আর্থিক সহযোগীতার জন্য জাপানে আসার পর আবেদন করতে পারবেন (সংখ্যায় তুলনামূলকভাবে বেশি)

শিক্ষার্থীর যোগ্যতা ও আর্থিক সহযোগীতা প্রদানকারী প্রতিষ্ঠান সমূহ

স্নাতক ও স্নাতকোত্তর পর্যায়ের জন্য বেশ কিছু বৃত্তির ব্যবস্থা রয়েছে

	যোগ্যতা	জাপানে আসার পূর্বে আবেদনযোগ্য		জাপানে আসার পর আবেদনযোগ্য
		সরকারী/ বেসরকারী	জাপানে সরকারী বৃত্তি	সরকারী/ বেসরকারী
1	প্রযুক্তি কলেজের শিক্ষার্থী	2	○	22
2	বিশেষায়িত প্রশিক্ষণ কলেজ শিক্ষার্থী	5	○	20
3	বিশ্ববিদ্যালয়/কলেজ প্রস্তুতি জাপানী ভাষা শিক্ষার শিক্ষার্থী	1	○	6
4	জাপানী ভাষা শিক্ষার শিক্ষার্থী (উপরে উল্লেখিত কোর্স ব্যতীত)	3		8
5	মাধ্যমিক কলেজ শিক্ষার্থী	2		40
6	বিশ্ববিদ্যালয় স্নাতক অডিট শিক্ষার্থী	0		4
7	বিশ্ববিদ্যালয় স্নাতক শিক্ষার্থী	7	○ (জাপানী ভাষা শিক্ষার শিক্ষার্থী)	115
8	বিশ্ববিদ্যালয় স্নাতকোত্তর গবেষণার শিক্ষার্থী	4	○ (শিক্ষক প্রশিক্ষণের শিক্ষার্থী)	29
9	মাস্টার্স প্রোগ্রাম	15	○ (তরুন নেতৃত্ব তৈরি প্রোগ্রামের শিক্ষার্থী (YLP))	143
10	ডক্টরেট প্রোগ্রাম	14	○	137

সূত্র: জাপানে আন্তর্জাতিক শিক্ষার্থীদের জন্য বৃত্তি সমূহ JASSO

আবেদনের জন্য প্রয়োজনীয় কাগজসমূহ

- ১) বয়স ২) দেশ ৩) জাপানে ভর্তি ইচ্ছুক শিক্ষা প্রতিষ্ঠান ৪) প্রধান বিষয়/বিশেষ পারদর্শিতার বিষয়

বাছাইকরণ প্রক্রিয়া

অধিকাংশ ক্ষেত্রেই আবেদনকৃত কাগজপত্র পরীক্ষার মাধ্যমেই বাছাইকরণ সম্পন্ন করা হয়, কিছু প্রতিষ্ঠান মৌখিক সাক্ষাতকার নিয়ে থাকে, আবার কোন কোন ক্ষেত্রে লিখিত পরীক্ষাও নেয়া হয়। লিখিত পরীক্ষার বিষয়ের মধ্যে থাকতে পারে আপনার পূর্বে অধ্যয়ন সম্পন্ন বিষয়গুলো, বিশেষ পারদর্শী বিষয় এবং ভাষাগত দক্ষতা।

আবেদনের প্রক্রিয়া

অধিকাংশ বৃত্তির আবেদন করতে হয় আপনি ভর্তি ইচ্ছুক শিক্ষা প্রতিষ্ঠানের মাধ্যমে। তাই ভর্তির পূর্বেই অথবা পরে আপনার শিক্ষা প্রতিষ্ঠানের আন্তর্জাতিক শিক্ষার্থী বিভাগে যোগাযোগ করে নিন।

জাপানে আগমনের পূর্বে যেসব বৃত্তির জন্য আবেদন করতে পারবেন

রকম	যোগ্য শিক্ষার্থী / বৃত্তি প্রদানকারী প্রতিষ্ঠান সমূহ	মাসিক বৃত্তি	সূত্র	খোঁজ খবর
জাপানী সরকার (Monbukagakusho: MEXT) ছাত্রবৃত্তি ¹	'তরুণ নেতৃত্ব প্রোগ্রাম' (YLP) শিক্ষার্থীগণ	JPY 242,000	BDT 186,154	আপনার দেশে অবস্থিত আমাদের এম্বাসী বা কনসুলেট আপনার দেশে অবস্থিত জাপানী প্রতিষ্ঠান সমূহ ²
	গবেষক শিক্ষার্থীগণ (নন-ডিগ্রী কোর্স)	JPY 143,000	BDT 110,000	
	গবেষক শিক্ষার্থীগণ (স্নাতকোত্তর কোর্স)	JPY 144,000	BDT 110,769	
	গবেষক শিক্ষার্থীগণ (ডক্টরেট কোর্স)	JPY 145,000	BDT 111,538	
	শিক্ষকতা প্রশিক্ষণ শিক্ষার্থীগণ	JPY 143,000	BDT 110,000	
	স্নাতক শিক্ষার্থীগণ / প্রযুক্তি কলেজের শিক্ষার্থীগণ / বিশেষায়িত প্রশিক্ষণ কলেজের শিক্ষার্থীগণ / জাপানী ভাষা শিক্ষা শিক্ষার্থীগণ	JPY 117,000	BDT 90,000	
মনোবুশো বৃত্তির জন্য সংরক্ষিত প্রোগ্রামে ব্যক্তিগত খরচে আন্তর্জাতিক শিক্ষার্থীগণ	ব্যক্তিগত খরচে জাপানে আসতে ইচ্ছুক শিক্ষার্থীদের যারা জাপানী বিশ্ববিদ্যালয় ভর্তি পরীক্ষায় (EJU) খুব ভালো মার্কস পেয়েছেন এবং জাপানে স্নাতক পর্যায়ে (বিশ্ববিদ্যালয়ে), উচ্চ- মাধ্যমিকে, ডিপ্লোমা কোর্সে (৩য় বর্ষে) অথবা বিশেষায়িত কোন শিক্ষা প্রতিষ্ঠানে (ডিগ্রী পর্যায়ে) ভর্তি হতে ইচ্ছুক।	JPY 48,000	BDT 36,923	JASSO ³
সরকারী ও প্রাইভেট প্রতিষ্ঠানের বৃত্তি	১৭ টি শিক্ষা প্রতিষ্ঠান	JPY 60,000 থেকে JPY 200,000	BDT 46,154 থেকে BDT 153,846	সরকারী প্রতিষ্ঠানসমূহ, বেসরকারী প্রতিষ্ঠান ইত্যাদি
প্রতিটি প্রতিষ্ঠানের বৃত্তি ও টিউশন ফি কমানোর পদ্ধতি	-	-	-	আপনি যে প্রতিষ্ঠানে ভর্তি হতে চলেছেন

1. সরকার মনোনীত কিছু জেলাতে পড়তে বা গবেষণা করতে ইচ্ছুক শিক্ষার্থীদের জন্য রয়েছে অধিকতর মাসিক বৃত্তির ব্যবস্থা

2. কোন কোন দেশে সরকারী সংস্থাও যোগাযোগের কেন্দ্র হতে পারে

3. https://www.jasso.go.jp/en/study_j/scholarships/scholarship/shoureihhi/yoyakuseido/index.html

জাপানে আগমনের পূর্বে যেসব বৃত্তির জন্য আবেদন করতে পারবেন (আন্তঃবিশ্ববিদ্যালয় শিক্ষার্থী বিনিময় প্রোগ্রাম ইত্যাদি)

রকম	যোগ্য শিক্ষার্থী	মাসিক বৃত্তি	সহায়ক	অনুসন্ধান
শিক্ষার্থী বিনিময় প্রোগ্রাম (স্বল্প-মেয়াদী কোর্সের জন্য বৃত্তি)	আন্তর্জাতিক আন্তঃবিশ্ববিদ্যালয় শিক্ষার্থী বিনিময় প্রোগ্রাম হতে আসা স্বল্প-মেয়াদী (৮দিন হতে ১ বছর) শিক্ষার্থীদের জন্য প্রযোজ্য	JPY 80,000	BDT 61,538	আপনার দেশে বর্তমান শিক্ষা প্রতিষ্ঠান

জাপানে আগমনের পর যেসব বৃত্তির জন্য আবেদন করতে পারবেন

রকম	যোগ্য শিক্ষার্থী/বৃত্তি প্রদানকারী প্রতিষ্ঠান সমূহ	মাসিক বৃত্তি	সহায়ক	অনুসন্ধান
জাপানী সরকার (Monbukagakusho: MEXT) ছাত্রবৃত্তি ¹	গবেষক শিক্ষার্থীগণ (স্নাতকোত্তর কোর্স)	JPY 144,000	BDT 110,769	বর্তমান শিক্ষাপ্রতিষ্ঠান সমূহ (জাপানে)
	গবেষক শিক্ষার্থীগণ (ডক্টরেট কোর্স)	JPY 145,000	BDT 111,538	
ব্যক্তিগত খরচে অধ্যয়নরত আন্তর্জাতিক শিক্ষার্থীদের জন্য মনোবুশো বৃত্তি	স্নাতকোত্তর শিক্ষার্থী (ডক্টরেট কোর্স, মাস্টার্স কোর্স) / গবেষক শিক্ষার্থী (স্নাতকোত্তর পর্যায়) / স্নাতক শিক্ষার্থী উচ্চ-মাধ্যমিক শিক্ষার্থী / প্রযুক্তি কলেজের শিক্ষার্থী (৩য় বর্ষ বা তদুর্ধ্ব) / বিশেষায়িত প্রশিক্ষণ কলেজ (পোস্ট-সেকেন্ডারী) শিক্ষার্থী / জাপানী বিশ্ববিদ্যালয় বা কলেজের প্রস্তুতিমূলক জাপানী ভাষা শিক্ষার শিক্ষার্থী / জাপানী বিশ্ববিদ্যালয়, কলেজ বা প্রযুক্তি কলেজের উচ্চতর কোর্স / বিশ্ববিদ্যালয় প্রস্তুতিমূলক কোর্স শিক্ষার্থী	JPY 48,000	BDT 36,923	বর্তমান শিক্ষাপ্রতিষ্ঠান সমূহ (জাপানে)
	জাপানী ভাষা শিক্ষা-প্রতিষ্ঠানের শিক্ষার্থী	JPY 30,000	BDT 23,077	
	সরকারী ও প্রাইভেট প্রতিষ্ঠানের বৃত্তি	১৩৫টি প্রতিষ্ঠান	JPY 20,000 থেকে JPY 310,000	
ক্যাম্পাসে প্রদানকৃত বৃত্তি সমূহ টিউশন ফি কমানোর পদ্ধতি	-	-	-	বর্তমান শিক্ষাপ্রতিষ্ঠান সমূহ (জাপানে)

* সরকার মনোনীত কিছু জেলাতে পড়তে বা গবেষণা করতে ইচ্ছুক শিক্ষার্থীদের জন্য রয়েছে অধিকতর মাসিক বৃত্তির ব্যবস্থা উল্লেখ্য যে, কিছু ক্ষেত্রে আবেদন গ্রহণযোগ্য নয় (বৃত্তির ব্যবস্থা নাও হতে পারে) সম্পূর্ণ বাজেটের উপর নির্ভরশীল

কিভাবে বৃত্তি / টিউশন ফি কমানোর পদ্ধতি খুঁজবেন

জাপানে আন্তর্জাতিক শিক্ষার্থীদের জন্য বৃত্তি; কর্তৃক প্রকাশিত (জাপানী ও ইংরেজী সংস্করণ)

উল্লেখ্য: এই গাইডে জাপানে সম্ভাব্য সকল বৃত্তি সংযুক্ত করা হয়নি

https://www.jasso.go.jp/en/study_j/scholarships/brochure.html

নীচের ওয়েব সাইট থেকেও আপনি জাপানে বৃত্তি সম্পর্কে জানতে পারবেনঃ

বৃত্তি সংক্রান্ত তথ্য (জাপানে উচ্চ শিক্ষা সাপোর্ট)

<http://www.jpss.jp/en/scholarship/>

জাপানে সরকারী বৃত্তি (মনোবুশো বৃত্তিঃ MEXT) বৃত্তি সংক্রান্ত তথ্য (জাপানে উচ্চ শিক্ষা সহায়ক গাইড)

<http://www.studyjapan.go.jp/en/index.html>

ক্যাম্পাসে প্রদানকৃত বৃত্তি খুঁজুন / টিউশন ফি কমানোর পদ্ধতি (JASSO)

https://www.jasso.go.jp/en/study_j/search/daigakukensaku.html

জাপানে উচ্চ শিক্ষা সম্পর্কে প্রঃ ও উঃ

প্রঃনীচে উল্লেখকৃত কোন একটি অবস্থায় আমি কি ভর্তি পরীক্ষায় আন্তর্জাতিক শিক্ষার্থী হিসাবে আবেদন করতে পারবো?

- আমি বিগত বছরগুলোতে জাপানে প্রাথমিক, মাধ্যমিক অথবা উচ্চ মাধ্যমিক পর্যায়ে পড়াশোনা করেছি।
- আমি জাপানের একটি উচ্চ-মাধ্যমিক বিদ্যালয় থেকে গ্র্যাজুয়েট হই।
- আমি দ্বৈত নাগরিকত্ব প্রাপ্ত (জাপান ও অন্য কোন দেশ)

উঃআপনার এই পরিস্থিতি একেক প্রতিষ্ঠানে একেক রকম ভাবে বিবেচিত হতে পারে। আপনি সরাসরি আপনার আবেদনকৃত প্রতিষ্ঠানে যোগাযোগ করে **ভর্তির পূর্বে** আপনার নির্বাচিত হবার যোগ্যতা যাচাই করতে পারেন। হয়ত কোন প্রতিষ্ঠান আপনাকে জাপানের সাধারণ ভর্তি পরীক্ষা পদ্ধতি অনুসরণ করতে বলতে পারে।

প্রঃআমি একজন প্রতিবন্ধী। আমি কি কোন প্রতিষ্ঠান থেকে ভর্তির পূর্বে এবং পরে সাহায্য পেতে পারি?

উঃজী, জাপানে এরকম অনেক প্রতিবন্ধী শিক্ষার্থী অধ্যয়নরত রয়েছে যারা তাদের স্ব-স্ব শিক্ষা প্রতিষ্ঠান থেকে নিয়মিত সাহায্য পেয়ে থাকেন। প্রতিবন্ধী হিসেবে ভর্তি সংক্রান্ত আপনার যেকোন ধরনের তথ্যের জন্য অথবা অধ্যয়নরত অবস্থায় অসুস্থতাজনিত কোন ছুটির তথ্যের জন্য **আবেদনের পূর্বেই** সরাসরি শিক্ষা প্রতিষ্ঠানের কর্তৃপক্ষের সাথে যোগাযোগ করুন।

প্রঃভর্তি পরীক্ষার জন্য কি আমাকে জাপানে যেতে হবে?

উঃএটি আবেদনকৃত প্রতিষ্ঠানের উপর নির্ভর করে। কিছু প্রতিষ্ঠান শুধুমাত্র জাপানেই তাদের ভর্তি পরীক্ষা গ্রহণ করে থাকে। আবার কিছু প্রতিষ্ঠান শুধুমাত্র আবেদনের কাগজপত্র পরীক্ষা করে, ইন্টারনেটে মৌখিক সাক্ষাতকার নিয়েই ভর্তি প্রক্রিয়া সম্পন্ন করে। আপনার দেশে ভর্তি পরীক্ষা গ্রহণ করে থাকে এমন শিক্ষা প্রতিষ্ঠানও রয়েছে। (বিস্তারিত দেখুন, পৃষ্ঠা ২৬- Immigration procedures for exam purposes)

প্রঃজাপানী বিশ্ববিদ্যালয় গুলোর জন্য কোন র্যাঙ্কিং রয়েছে?





উঃসরকারী ভাবে জাপানে বিশ্ববিদ্যালয় গুলোর জন্য কোন র্যাঙ্কিং সিস্টেম নেই, কিন্তু বেশ কিছু বেসরকারী প্রতিষ্ঠান তাদের মানদণ্ড ও দৃষ্টিভঙ্গীর ভিত্তিতে র্যাঙ্কিং সিস্টেমের প্রবর্তন করেছে। এসব র্যাঙ্কিং এ কোন বিশ্ববিদ্যালয় অন্য আরেকটি থেকে উপরে থাকলেই প্রমাণিত হয়না যে এটি আপনার জন্য ভালো। এর চেয়ে ভালো হলো, আপনি নিজেই আগ্রহী এ বিশ্ববিদ্যালয়ের প্রফেসর ও আন্তর্জাতিক শিক্ষার্থীদের সাথে কথা বলে সিদ্ধান্ত নিন। JASSO এর ওয়েব সাইট, সংশ্লিষ্ট বিশ্ববিদ্যালয়ের ওয়েব সাইট এবং সম্ভাব্য অন্যান্য ক্ষেত্র থেকেও আপনি সাহায্য নিতে পারেন কোন বিশ্ববিদ্যালয়ে আবেদন করার ক্ষেত্রে।

জাপানে প্রাক্তন শিক্ষার্থীদের সংগঠন (জাপানে উচ্চশিক্ষার সহায়ক গাইড)

i <http://www.studyjapan.go.jp/en/ath/ath0201e.html>

জাপানে উচ্চশিক্ষা 'গ্লোবাল নেটওয়ার্ক প্রজেক্ট'

জাপানের শিক্ষা, সংস্কৃতি, ক্রীড়া এবং বিজ্ঞান ও প্রযুক্তি মন্ত্রণালয় এক যোগে আন্তর্জাতিক শিক্ষার্থীদের জাপানে উচ্চ শিক্ষার তথ্য প্রদান করে এবং মেধাবী শিক্ষার্থীদের কর্মক্ষেত্র তৈরিতেও ভূমিকা রাখে। অনেক বিশ্ববিদ্যালয় বিশ্বের বিভিন্ন দেশে প্রতিনিধি নিয়োগ করেছে; অধিকতর তথ্যের জন্য আপনি এসব প্রতিনিধির সাথে যোগাযোগ করতে পারেন।

জেলা / দেশ	বিশ্ববিদ্যালয়	ওয়েব সাইট	
ইয়ানগুন, মায়ানমার	ওকাইয়ামা বিশ্ববিদ্যালয়	http://www.okayama-u.ac.jp/user/myanmar/index.html	
লুসাকা, জাম্বিয়া	হোক্কাইদো বিশ্ববিদ্যালয়	https://www.hokkaido-university-lusakaoffice-zm.com/	
নিউ দিল্লী, ভারত	টোকিও বিশ্ববিদ্যালয়	http://www.indiaoffice.dir.u-tokyo.ac.jp/whyjapan/index.html	
সাও পাওলো, ব্রাজিল	সুকুবা বিশ্ববিদ্যালয়	http://www.global.tsukuba.ac.jp/overseas/s%C3%A3o-paulo?language=en	

প্রয়োজনীয় তথ্য

মৌলিক তথ্য



JASSO ওয়েবসাইট

https://www.jasso.go.jp/en/study_j/index.html

স্টাডি ইন জাপান -এর প্রাথমিক তথ্য

- বিদ্যালয়ের খোঁজ • ছাত্রবৃত্তি
- আন্তর্জাতিক শিক্ষার্থীদের জন্য জাপানি বিশ্ববিদ্যালয় ভর্তির জন্য পরীক্ষা (EJU)
- জাপানে উচ্চ শিক্ষা এবং JASSO দ্বারা সংগঠিত অন্যান্য অনুষ্ঠানগুলি

https://www.jasso.go.jp/en/study_j/event/index.html

- জাপানে উচ্চ শিক্ষা সংস্থান সুবিধা
- জাপানে শিক্ষা প্রতিষ্ঠানগুলির ব্রোসিয়ার এবং Study in Japan এর উপর বইপত্র ব্রাউজিং-এর জন্য উপলব্ধ।

https://www.jasso.go.jp/en/study_j/openbase/index.html

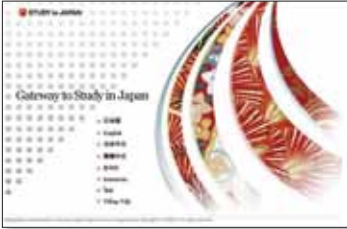
স্টাডি ইন জাপান তথ্য



জাপানীতে



ইংরেজিতে



জাপানে উচ্চ শিক্ষার পোর্টাল : Gateway to Study in Japan

<http://www.g-studyinJapan.jasso.go.jp/>

জাপানে উচ্চ শিক্ষার জন্য সহায়ক তথ্য

- জাপানে অধ্যয়নের তথ্য
- জাপানে অধ্যয়নের তথ্য সরবরাহে নিয়োজিত ব্যক্তিবর্গ



জাপানে উচ্চ শিক্ষার সহায়ক গাইড

<http://www.studyJapan.go.jp/en/index.html>

সম্ভাব্য শিক্ষার্থীদের, জাপানে বর্তমান আন্তর্জাতিক শিক্ষার্থীদের ও প্রাক্তন আন্তর্জাতিক শিক্ষার্থীদের জন্য দরকারি তথ্য

- জাপানি সরকারী ছাত্রবৃত্তি
- জাপানে প্রাক্তন শিক্ষার্থীদের সংগঠন
- অনুষ্ঠানের তথ্য
- প্রাক্তনীদের বার্তা



জাপানী এম্বাসী ও কনস্যুলেট সমূহ (পররাষ্ট্র মন্ত্রণালয়)

http://www.mofa.go.jp/about/emb_cons/mofaserv.html

আন্তর্জাতিক শিক্ষার্থীদের জন্য অন্যান্য তথ্য

- জাপানে অধ্যয়নের তথ্য
- জাপানে সরকারী বৃত্তি

উল্লেখ্য: কিছু এম্বাসী ও কনস্যুলেট জাপানে উচ্চ শিক্ষার ব্যাপারে সরাসরি সাহায্য করে থাকে।

নিম্নোক্ত ওয়েব সাইট গুলো গুরুত্বপূর্ণ তথ্য পেতে পারেনঃ

Japan Study Support <http://www.jpss.jp/en/>

- বিশ্ববিদ্যালয় বাছাইকরন
- শিক্ষা বৃত্তি খোঁজা
- ভর্তি পরীক্ষার তথ্য
- জাপানে থাকা-খাওয়ার তথ্য

আমরা JASSO 'র পক্ষ থেকে আশা পোষন করছি যে আপনার জাপানের উচ্চ শিক্ষা খুবই ফলপ্রসূ হোক।

Japan Student Services Organization (JASSO) জাপানের শিক্ষা, সংস্কৃতি, ক্রীড়া, বিজ্ঞান ও প্রযুক্তি বিষয়ক মন্ত্রণালয়ের অধীনস্থ একটি সংস্থা। শিক্ষার্থীদের সেবা প্রদানে একটি মৌলিক ও অগ্রগামী সংস্থা হিসেবে JASSO বৃত্তি ঋণ প্রদান, আন্তর্জাতিক ও স্থানীয় শিক্ষার্থী সহায়তা কর্মসূচী ইত্যাদি ব্যাপকভাবে পরিচালনা করে। JASSO লক্ষ্য মূলত সেসকল সৃজনশীল ব্যক্তিদের অনুপ্রাণিত করা যারা মেধা ও মননশীলতায় অগ্রগামী, নূতন প্রজন্মকে নেতৃত্ব প্রদানের উপযুক্ত এবং একই সঙ্গে বিশ্বের অন্যান্য দেশের সঙ্গে ফলপ্রসূ যোগাযোগ বজায় রাখতে সক্ষম।

1

জাপানী নাগরিকদের জন্য বৃত্তি প্রোগ্রাম

যে সকল জাপানী শিক্ষার্থী মেধাবী ও অস্বচ্ছল JASSO এদের কে বাছাই করে শিক্ষা বৃত্তি অথবা ঋণ প্রদান করে থাকে।

JASSO 'র রয়েছে খুবই দক্ষ ও কার্যকর একটি শিক্ষা ঋণ সিস্টেম, যেখানে আবেদন পদ্ধতি, বৃত্তির জন্য শিক্ষার্থী বাছাইকরণ এবং ঋণ পরিশোধ প্রক্রিয়া শিক্ষার্থীদের চাহিদা অনুযায়ী পরিকল্পিত উপায়ে করা হয়ে থাকে।

2

আন্তর্জাতিক শিক্ষার্থীদের জন্য সহায়তা কর্মসূচী

JASSO এদেশে আগত আন্তর্জাতিক শিক্ষার্থী এবং বিদেশে অধ্যয়নরত জাপানী শিক্ষার্থীদেরও বৃত্তি প্রদান করে থাকে। এছাড়াও আন্তর্জাতিক শিক্ষার্থী বিনিময় প্রোগ্রাম ও আন্তর্জাতিক শিক্ষার্থীদের বিশ্ববিদ্যালয় ভর্তি পরীক্ষা গ্রহণের মত গুরু দায়িত্বও পালন করে থাকে। বিদেশে অধ্যয়নরত জাপানী শিক্ষার্থীদের কৌশলগত স্বীকৃতি অর্জনে এবং জাপানের নতুন এই প্রজন্মকে বিশ্বের দরবারে তুলে ধরার ক্ষেত্রেও JASSO গুরুত্বপূর্ণ ভূমিকা পালন করছে।

3

শিক্ষার্থী সাপোর্ট প্রোগ্রাম

জাপানী বিশ্ববিদ্যালয় গুলোতে ভর্তির তথ্য সংগ্রহ, বিশ্লেষণ সহ আনুষঙ্গিক আরও কিছু ব্যাপারে JASSO শিক্ষার্থীদের সাহায্য করে থাকে। শিক্ষার্থীদের আরও উন্নত সেবা দেয়ার জন্য নিয়মিত কর্মশালা, সেমিনার ইত্যাদির আয়োজনও করে থাকে।

জাপান সরকারের নিয়মনীতি এবং বিশ্ববিদ্যালয়, কলেজ, প্রযুক্তি কলেজগুলোর চাহিদার সমন্বয়ের মাধ্যমে শিক্ষার্থীদের ক্যারিয়ার সচেতনতা বৃদ্ধিতেও JASSO কাজ করে থাকে। প্রতিবন্ধী শিক্ষার্থীদের জন্যও JASSO সহায়তা করে থাকে।



Independent Administrative Institution
**Japan Student Services
Organization**

ফোন: +81-3-5520-6111 ফ্যাক্স: +81-3-5520-6121

2-2-1 Aomi, Koto-ku, Tokyo 135-8630 Japan

infoja@jasso.go.jp

বিদেশী প্রতিনিধি অফিস (JASSO জাপান এডুকেশনাল ইনফরমেশন সেন্টার)



ইন্দোনেশিয়া ফোন: +62-21-252-1912

JASSO Japan Educational Information Center, Jakarta

Summitas Tower I, 2nd Floor, Jalan Jenderal
Sudirman KAV 61-62 Jakarta 12190 INDONESIA
info@jasso.or.id
<http://www.jasso.or.id/>
<https://www.facebook.com/jasso.indonesia>



মালয়েশিয়া ফোন: +82-2-765-0141

JASSO Japan Educational Information Center, Seoul

#702 Garden Tower, 84 Yulgok-ro, Jongno-gu,
Seoul 03131, Republic of KOREA
jasso@jasso.or.kr
<http://www.jasso.or.kr/>
<https://www.facebook.com/JASSO.Korea>



থাইল্যান্ড ফোন: +66-2-661-7057

JASSO Japan Educational Information Center, Bangkok

10F Serm-mit Tower, 159 Asok-Montri Rd.,
Klongtoey-Nua, Wattana, Bangkok 10110 THAILAND
info@jeic-bangkok.org
<http://www.jeic-bangkok.org/>
<https://www.facebook.com/JASSO.Thailand>



ভিয়েতনাম ফোন: +60-3-2287-0812

JASSO Japan Educational Information Center, Kuala Lumpur

A-7-5, Northpoint Offices, Mid Valley City,
No.1, Medan Syed Putra Utara, 59200 Kuala Lumpur, MALAYSIA
enquiry@studyinjapan.org.my
<http://www.studyinjapan.org.my/>
<https://www.facebook.com/JASSO.Malaysia>



কোরিয়া ফোন: +84-24-7305-1818

JASSO Vietnam Office

4th Floor of CornerStone Building, 16 Phan Chu Trinh,
Hoan Kiem, Hanoi, VIETNAM
info@jasso.org.vn
<https://www.jasso.org.vn/>
<https://www.facebook.com/JASSO.Vietnam>

বিভিন্ন দেশে আমাদের প্রতিনিধিদের করনীয়ঃ

- তথ্য ও পরামর্শ প্রদান (ডাক, ফোন, ই-মেইল অথবা স্ব-শরীরে)
- জাপানী বিশ্ববিদ্যালয় গুলোর প্রচারপত্র, প্রোস্পেক্টাস বা অন্যান্য তথ্য সমৃদ্ধ পুস্তিকা বিতরণ
- আঞ্চলিক শিক্ষা মেলা গুলোতে অংশ নিয়ে তথ্য প্রদান করা

<https://www.jasso.go.jp/en/toiawase/index.html>