

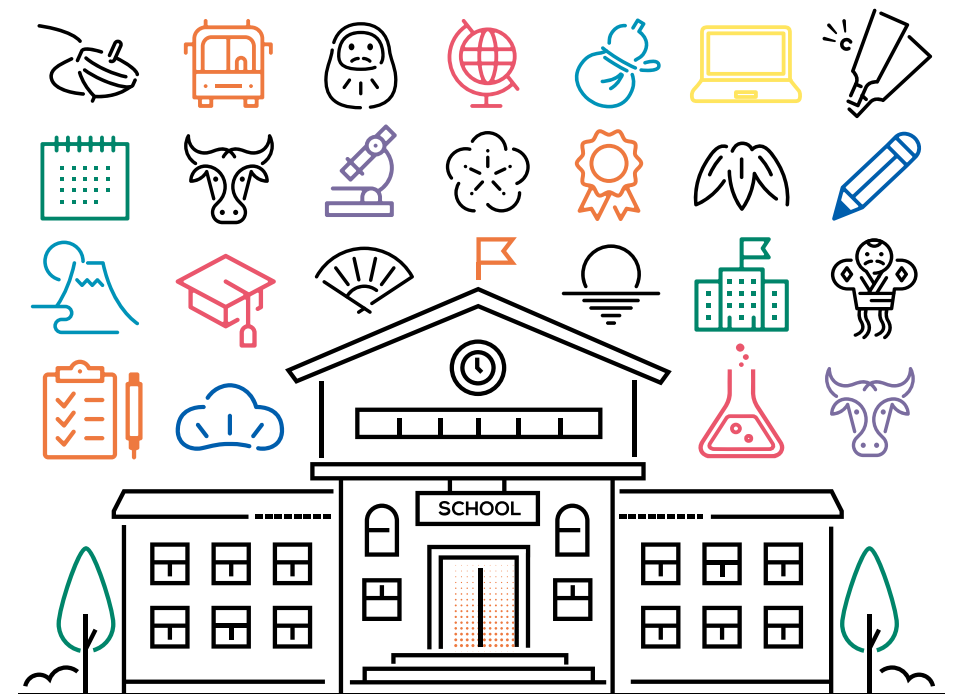
Japanese

2021-2022

# STUDY IN JAPAN

//// 基本ガイド ////

[www.studyinjapan.go.jp](http://www.studyinjapan.go.jp)



Independent Administrative Institution  
Japan Student Services  
Organization

 **STUDY in JAPAN**



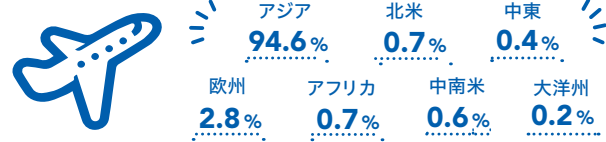
# ABOUT

日本ってどんなところ？魅力溢れる日本で勉強すれば、あなたの夢に一步近づけるかもしれません。

## 10 QUICK FACTS ABOUT JAPAN

### 日本で学ぶ留学生数

約 **280,000**人



### 日本人ノーベル賞受賞者数

**27**人

### 国連分担金

**3**位

### 国民総所得

**3**位

### QS World University Rankings 2021 TOP1,000にランクインした大学

**41**大学

### 産業用ロボット稼働台数

**2**位

### 世界遺産数

**23**個

### 世界平和度指数

**9**位

### 世界で最も魅力的な大都市ランキングTOP10にランクインした都市

**2**都市  
(1位・6位)

### 自動車輸出台数

**2**位

## Why Study in Japan?

出雲神楽 © iku



日本には茶道や歌舞伎、武道などの伝統文化とマンガやアニメなどのポップカルチャーが共存しています。

三つ子の合掌造り(白川郷) ©Koichi\_Hayakawa



海と山に囲まれた日本では、春夏秋冬で異なる様々な自然の景色を楽しむことができます。

### Culture



彌彦神社 相撲場 © 弥彦村

### Nature



富士山と河口湖畔の紅葉 © Koichi\_Hayakawa

### Science & Technology

東京駅 ©Mitsunori Egawa



日本の高度な医療や便利な生活は、世界最高レベルの科学技術に支えられています。日本政府は科学技術分野の更なる成長に力を入れており、日本製のスーパーコンピューターは2年連続世界1位を獲得しました。

### Food

寿司



ユネスコ無形文化遺産にも登録された和食は、季節の食材を取り入れた、色彩豊かな健康的な料理として世界でも注目されています。

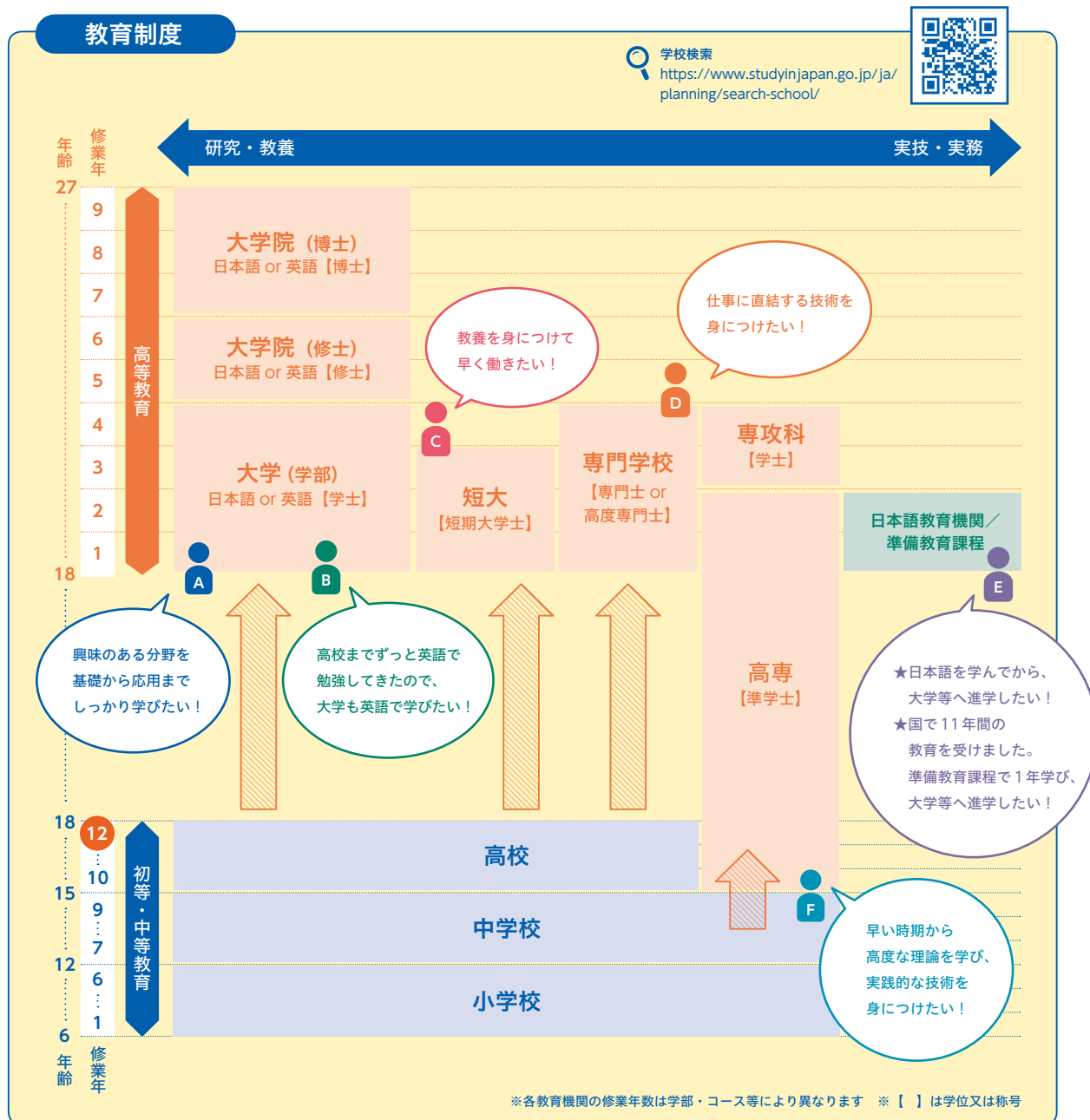


タコ焼き

参考：●キッズ外務省 世界いろいろ雑学ランキング (https://www.mofa.go.jp/mofaj/kids/ranking/index.html) ● Condé Nast Traveler (Readers' Choice Awards 2020) ● Global Peace Index 2020 ● UNESCO World Heritage List (https://whc.unesco.org/en/list/) ● 2020年度外国人留学生在籍状況調査 (JASSO)

写真はすべてクリエイティブコモンズライセンス (表示 4.0 国際) のもとに掲載を許諾されています。https://creativecommons.org/licenses/by/4.0/

## Higher Education in Japan



- 日本の高等教育は、小学校6年・中学校3年・高校3年の合計12年を修了してから始まります。
- 外国人留学生在が日本の高等教育機関に入学するためには、  
正規の学校教育の12年目の課程を修了している必要があります。
- 国での修学年数が12年未満の場合は、準備教育課程等で1～2年学んでから大学等へ進学します。

## 7 Steps to Study in Japan

START 大学や専門学校に正規生として入学する場合



GOAL

### EJUについて



Examination for Japanese University  
Admission for International Students (EJU)

日本の大学等で勉強するために必要な日本語力と基礎学力を測るテストです。

- ★日本の大学の50%以上（国立大学は90%以上）が入学選考にEJUの成績を利用
- ★過去2年間の成績が有効
- ★EJUの成績が優秀だった人には、学習奨励費（→P.7）の支給が約束されます。
- ★何回でも受験可能

●実施時期  
年に2回（6月・11月）

●実施場所  
日本国内及び世界14の国と地域で実施されています！

EJU  
[https://www.jasso.go.jp/ryugaku/study\\_j/eju/index.html](https://www.jasso.go.jp/ryugaku/study_j/eju/index.html)





## Tuition & Living Expenses

### 授業料

#### ●大学の1年間の授業料の目安

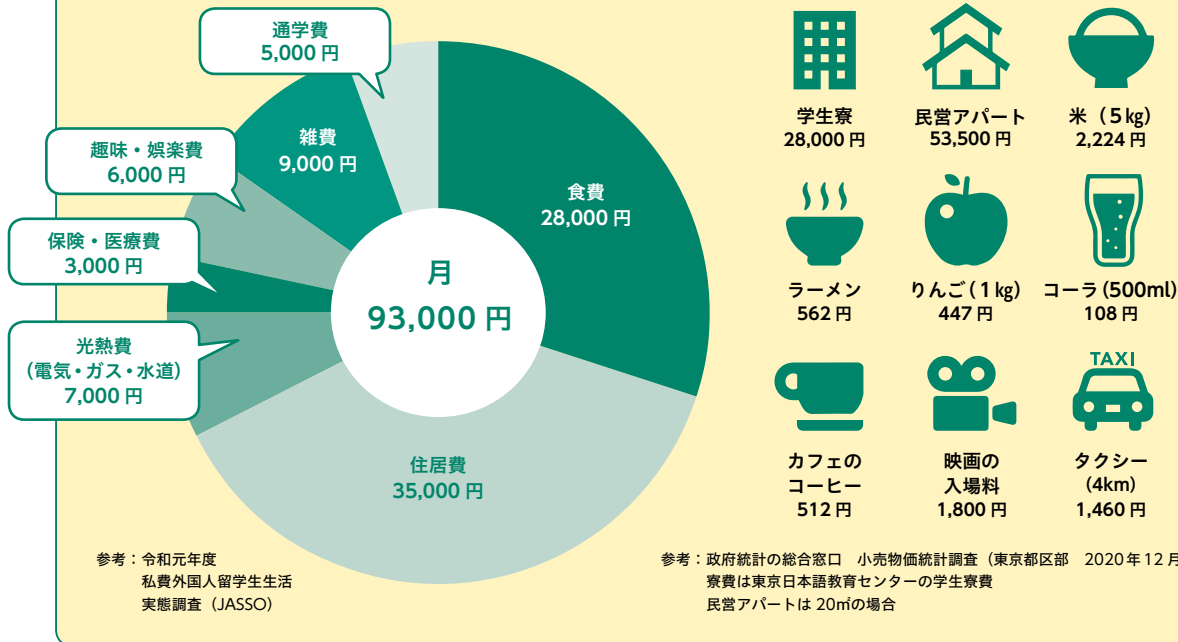


※医・歯・薬学部を除く。  
※初年度には入学金等の諸費用が別途必要。

参考：  
●文部科学省 私立大学等の令和元年度入学者に係る学生納付金等調査結果について  
([https://www.mext.go.jp/a\\_menu/koutou/shinkou/07021403/1412031\\_00002.htm](https://www.mext.go.jp/a_menu/koutou/shinkou/07021403/1412031_00002.htm))

### 生活費

#### ●生活費の目安 大都市では生活費がより高くなります。例) 東京: 109,000円



## Scholarships & Financial Aids

### 方法1 政府機関の奨学金に申し込む

\*レベルによって金額が異なります \*\*日本語学校生の金額

	MEXT 奨学金	学習奨励費	海外留学支援制度
毎月の支給額	117,000円～*	48,000円又は30,000円**	80,000円
授業料免除	✓		
無料の航空券	✓		
無料の予備教育	✓		
支給期間	在学中ずっと	1年又は6ヵ月	プログラム参加中
対象学生	大学院生、学部生、高専生、専門学校生、日研生、教研生	大学院生、学部生、高専生、専門学校生、日本語学校生	1年以内の留学をする大学院生、学部生、高専生、専門学校生
成績基準	✓	✓	✓
家計基準		✓	✓
選考方法	書類審査、筆記試験、面接	書類審査	書類審査
採用人数	非公開	約7,000人	約5,000人

問い合わせ先・応募先は…

あなたの国の日本国公館 / あなたが今通っている学校

留学する予定の学校

あなたが今通っている学校

### 方法2

#### 地方自治体・民間団体の奨学金に申し込む

- 入学してから申し込みます。
- 出身国、進学先の学校、専攻分野に指定がある場合が多いです。
- 1年に数人～数百人が採用されます。下記のサイトから探せます。

地方自治体・民間団体の奨学金  
<https://www.studyin-japan.go.jp/ja/planning/by-style/pamphlet/>



問い合わせ先・応募先は…

留学する予定の学校 / 各団体

### 方法3

#### 学校独自の奨学金に申し込む・授業料減免制度を利用する

##### X 大学の場合…

授業料免除 (50% or 100%)

対象  
経済的理由により授業料の納付が困難で、かつ学業成績が優秀な学生

##### Y 大学の場合…

毎月82,000円の奨学金支給 (4年間)

対象  
入学試験で優秀な成績を修めた学生

問い合わせ先・応募先は…

留学する予定の学校

### 留学中のアルバイト

在留資格「留学」の人も、地方出入国管理局等で「資格外活動許可」の申請を行うことにより週28時間以内のアルバイトが認められています。

『日本留学中に金が稼げる』と強調する留学斡旋業者には要注意！

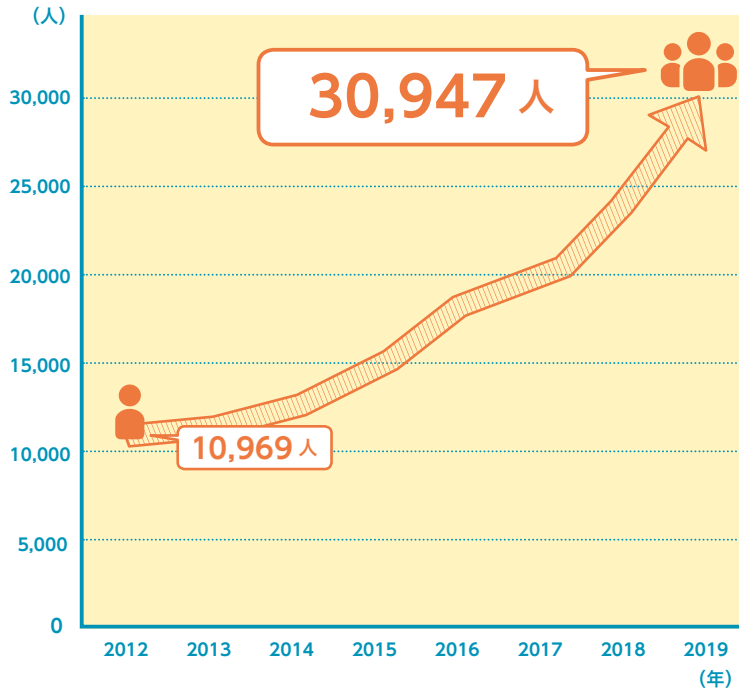
1時間に3,000円の時給がもらえる。✗ 通常の時給は900円程度です。

留学中はアルバイトで毎月30万円稼げる。✗ アルバイトで得られる賃金は57,000円/月程度です。

## Work in Japan

### 留学から就職へ

在留資格「留学」から就労資格へ変更した人数



留学生が就職した職業トップ10

順位	職務内容
1	翻訳・通訳
2	海外取引業務
3	法人営業
4	情報処理・通信技術
5	技術開発（情報処理分野以外）
6	企画事務（広報・宣伝）
7	建築・土木・測量技術
8	会計事務
9	教育
10	調査研究

参考：「令和元年における留学生の日本企業等への就職状況について」（出入国在留管理庁）

### 就職活動をするために

日本の就職活動は独特な形式で行われているため、日本での就職を希望する留学生のみなさんは早めに準備しておくことが肝心です。下記のサイトで情報収集してみましょう。

- 外国人留学生のための就活ガイド (JASSO) [https://www.jasso.go.jp/ryugaku/study\\_j/job/guide.html](https://www.jasso.go.jp/ryugaku/study_j/job/guide.html)
- 高度外国人材活躍推進ポータル (JETRO) <https://www.jetro.go.jp/hrportal/>



## Interview



日本語と日本の企業文化を身につけて、希少な人材に！

Austin

2012年来日、準備教育機関を経て東京大学へ入学。政治学を学びました。今はフリーランスでプログラミングの仕事をしています。専攻にもよりますが、日本の大学は自由度が高く、インターン等の学外活動も広く行うことができるのが特徴です。また新卒採用制度があるため、先進国の中で最もファーストキャリアを形成しやすい国とも言えます。日本で活躍するためには、日本人に同化するのではなく外国人としての強みを活かすことが大切です。日本で学び就職することで得られる語学力や独特な文化への理解は、何物にも代え難い強みとなります。グローバル化が進む今、世界中どこでも活躍できる人材となる為、日本で学び働くことをお勧めします。

## Interview



日本の土木技術をルワンダに広めたい！

Rumanzi Hypolite  
舞鶴工業高等専門学校

私の国ではインフラを改善したくても建築家や技師が足りないという問題があります。そのため教育と技術のレベルが高い日本で勉強し、将来は国の発展に貢献したいと思い、来日しました。日本での生活は悩んだり困ったりすることもあります。手伝ってくれる人が必ず周りにおり、とても感謝しています。今は高専で土木を学んでいますが、今後大学に編入するつもりです。できれば大学院までいきたいです。夢は国に建設会社を開き、日本で学んだ技術や日本文化などを若者に教えることです。



奨学金で勉強に集中できる環境を手に入れよう！

Ioannis Gkolfinopoulos  
東京工業大学大学院修士課程  
土木工学専攻

留学中の経済的な不安を取り除くことは、研究に集中するためにとても重要だと考え、日本政府奨学金に応募することにしました。日本の大学は、学生に対するサポートや指導が充実している事が印象的です。一方、ラッシュ時の交通機関の混雑には驚愕しました。日本は伝統と新しい技術が共存するユニークな国です。特に西欧の人は、大きなカルチャーショックを受けることもあると思いますが、日本語と日本文化を理解しようと努力することが大切です。日本政府奨学金は、円滑な学生生活を約束してくれますので、ぜひチャレンジしてください。

## Japanese University Life



日本で充実した留学生活を送りましょう！

キャウラキーテ パウリナ  
お茶の水女子大学  
生活科学部心理学科 2年

私が日本留学を目指すきっかけになったのは、中学生の際に初めて日本を訪れたことです。文化や大都市である東京に魅力を感じ、留学をしてみたいと感じました。  
国費留学生の試験に合格し、東京外国語大学で1年間の日本語教育を経て、お茶の水女子大学生活科学部心理学科に入学しました。お茶の水女子大学は比較的小規模の国立大学なので、授業では日本人と区別されることなく扱われます。カリキュラムも、授業内容も心理学科に所属する日本人大学生と全く同じです。そのため、課題や試験は難しく感じる時もありますが、それだけ学ぶことも多いと言えるでしょう。また、日本人の友達もでき、授業がない時はよく遊びに行くなど、とても充実した学生生活を送れていると自分でも思っています。



↑ 休憩時間に行われる、自習活動・語学カフェの写真です。皆仲が良いです。  
← 京橋の観光施設で撮った写真です。日本らしいものに囲まれていますね！

### 一日の過ごし方 (コロナの前)

- 8:00 起床  
顔を洗い、朝ごはんを食べます。
- 10:00 登校  
大学の近くに住んでいるため、通学時間は短めです！
- 10:30~12:10 午前授業  
友達と一緒に授業を受けます。
- 12:10~13:20 昼休み  
友達と食堂で昼ごはんを食べ、図書館で勉強したり教室で話したりします。
- 13:20~16:30 午後授業  
先生の話をよく聞き、メモをとります。
- 16:30~18:30 友達と遊び  
放課後、よく日本人の友達と遊んでいます。大学から近いので、池袋に行くことが多いです。ご飯を食べたりカラオケに行ったりします！

## 日本留学情報サイト

日本留学情報サイトには、日本への留学準備の進め方、日本の学校や生活情報、奨学金情報など、日本留学をする上で必要な情報が掲載されています。興味のある専攻分野や教授言語、学校の所在地などからあなたの希望に合った学校を検索する事もできます。

日本へ留学したい人や留学先の学校を探している人はもちろん、留学したいけど迷っている人・留学する国を探している人、是非、日本留学情報サイトをチェックしてください！



日本留学情報サイト  
<https://www.studyinjapan.go.jp/ja/>



## 日本留学フェア

学校の担当者に直接話を聞くことができる貴重なチャンスです。2020年は、オンラインで日本留学フェアを開催しました。2021年も引き続きオンラインで日本留学フェアを開催する予定です。詳しい内容は日本留学情報サイトを確認してください。

日本留学フェア  
<https://www.studyinjapan.go.jp/ja/other/event/>



## JASSO 海外事務所

JASSO の5つの海外事務所では、対面・電話・メールでの留学相談や、日本留学参考図書の閲覧などができます。



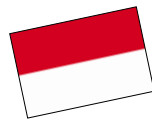
タイ

1016/3, 10F Serm-mit Tower, 159 Asok-Montri Rd., Bangkok 10110 THAILAND  
 Tel : (+66)2-661-7057  
 E-mail : info@jeic-bangkok.org  
 Web : <https://www.jeic-bangkok.org/>  
 Facebook : <https://www.facebook.com/JASSO.Thailand>



韓国

702 Garden Tower, 84 Yulgok-ro, Jongno-gu, Seoul 03131 Republic of KOREA  
 Tel : (+82) 2-765-0141  
 E-mail : jasso@jasso.or.kr  
 Web : <https://www.jasso.or.kr/>  
 Facebook : <https://www.facebook.com/JASSO.Korea>  
 Instagram : <https://www.instagram.com/jasso.korea/>



インドネシア

Summitas Tower II, 2nd Floor, Jalan Jenderal Sudirman Kav. 61-62, Jakarta 12190 INDONESIA  
 Tel : (+62) 21-252-1912  
 E-mail : info@jasso.or.id  
 Web : <https://www.jasso.or.id/>  
 Facebook : <https://www.facebook.com/JASSO.Indonesia>  
 WhatsApp : <https://api.whatsapp.com/send?phone=62212521912>



ベトナム

4th Floor, CornerStone Building, 16 Phan Chu Trinh, Hoan Kiem, Hanoi, VIETNAM  
 Tel : (+84) 24-3710-0226  
 E-mail : info@jasso.org.vn  
 Web : <https://www.jasso.org.vn>  
 Facebook : <https://www.facebook.com/JASSO.Vietnam>



マレーシア

A-7-5, Northpoint Offices, Mid Valley City, No. 1, Medan Syed Putra Utara, 59200 Kuala Lumpur, Malaysia  
 Tel : (+60)3-2287-0812  
 E-mail : enquiry@studyinjapan.org.my  
 Web : <https://www.studyinjapan.org.my/>  
 Facebook : <https://www.facebook.com/JASSO.Malaysia/>

**Q.** 日本の学校に通っていたことがあります。外国人入試に出願できますか？

**A.** 外国人入試を受けられるかどうかは学校が審査します。日本の高校を卒業した人、日本と外国籍を持っている人も同様に、外国人入試の対象になるか、出願前に学校に確認してください。

**Q.** 大学院への入学手続きについて教えてください。

**A.** 入学資格の確認、研究計画書を作成、学校へ出願書類の確認を行います。指導教員は基本、自分で探す必要がありますので、早めに確認をしてください。

**Q.** 出願時期や書類、入試の内容はどのように調べればいいですか？

**A.** 出願や入試についての詳細は、学校のホームページ又は募集要項等に記載されています。志望校が決まったら早めにホームページや募集要項で確認してください。

**Q.** 高校留学プログラム・奨学金について教えてください。

**A.** 以下の団体が高校留学に関する支援を行っています。  
 ● AFS Intercultural Programs  
 URL : <https://afs.org/>  
 ※ Find AFS in your country より自国の事務所へお問い合わせください  
 ● YOUTH FOR UNDERSTANDING  
 URL : <http://yfu.or.jp>

私たちは、皆さんにとって日本留学が  
 実りあるものにあることを心より願っています。

## 日本学生支援機構 (JASSO) の 留学生支援事業

- 奨学金の給付
- 日本留学試験 (EJU) の実施
- 留学情報の収集・提供
- 日本語教育
- 宿舍支援

【編集・発行】

独立行政法人日本学生支援機構 (JASSO)  
 留学生事業部 留学情報課  
 〒135-8630 東京都江東区青海 2-2-1  
 E-mail : infoja@jasso.go.jp  
 Tel : (+81) 3-5520-6111  
 Web : <https://www.studyinjapan.go.jp/ja/>

