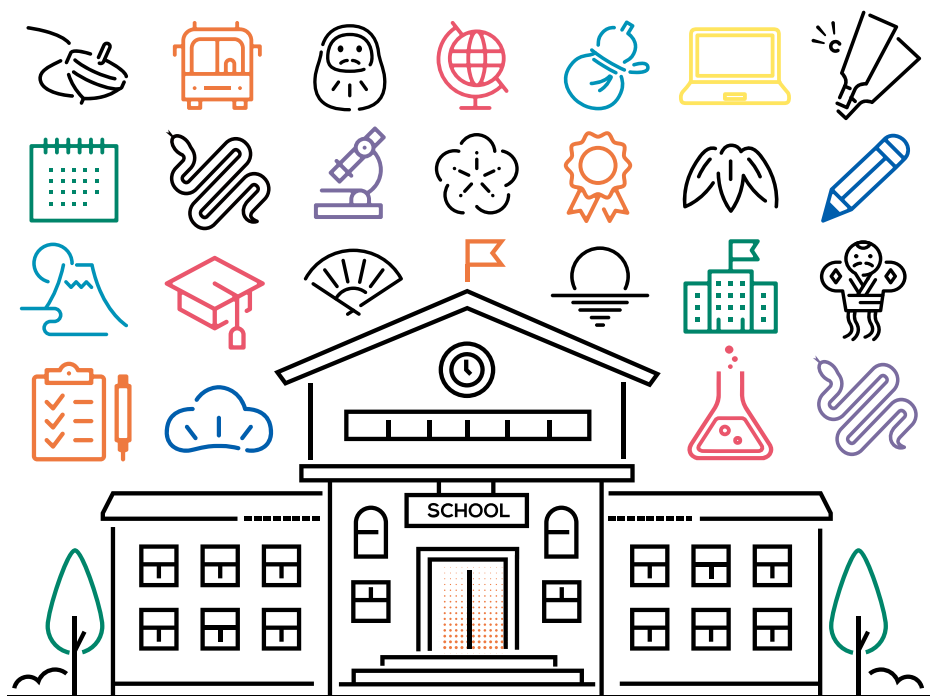


KOREAN

2025-2026

STUDY IN JAPAN

////// 기본 가이드 ////



10 QUICK FACTS ABOUT JAPAN

일본 기본정보

면적

약 **378,000** km²

인구

약 **124,352,000** 명

수도

도쿄

통화

엔 (¥)

일본인 노벨상
수상자 수

30명

UN 분담금

3위

국내총생산(GDP)

3위

「QS 세계 대학 순위
2025 TOP 1,000」에
랭크된 대학

28대학

산업용 로봇 가동 대수

2위

세계유산 수

26건

세계 평화도 지수
(아시아 내)

3위

「세계에서 가장 매력적인
대도시 랭킹 TOP 10」에
랭크된 도시

1위
(도쿄도)

자동차 수출 대수

1위

참고 : ● 키즈 외무성 세계 여러 잡학 랭킹(<https://www.mofa.go.jp/mofaj/kids/ranking/index.html>) ● Condé Nast Traveler (Readers' Choice Awards 2024)

● Global Peace Index 2024 ● UNESCO World Heritage List (<https://whc.unesco.org/en/list/>) ● 일반사단법인 일본로봇공업회 (<https://www.jara.jp/data/index.html>)

● 총무성 통계국 발표 ● 노벨재단 자료 ● 외무성 주요 경제 지표 ● 일반사단법인 일본자동차공업회 (<https://www.jama.or.jp/statistics/>)



ABOUT

일본은 어떤 곳? 매력 넘치는 일본에서 공부한다면 당신의 꿈에 한걸음 가까워질지도 모릅니다.

Why Study in Japan?

이즈모카구라 @iku



일본에는 다도나 가부키, 무도 등 전통문화와 만화나 애니메이션 등의 대중문화가 공존하고 있습니다.

겨울의 온천지 (긴잔 온천 · 오바나자와시) ©Koichi_Hayakawa



바다와 산에 둘러싸인 일본에서는 사계절의 다양한 자연 경치를 즐길 수 있습니다.

Culture



야히코신사 스모 경기장 ©야히코 촌

Nature



후지산과 가와구치호의 낙엽 ©Koichi_Hayakawa

Science & Technology

고요한 시간 ©Yurani



Food

스시



신칸센

일본의 높은 수준의 의료나 편리한 생활은, 세계 최고 레벨의 과학기술에 기반하고 있습니다. 일본 정부는 과학기술 분야 성장에 한층 더 힘을 쓰고 있으며, 일본제의 슈퍼 컴퓨터는 지속적으로 세계 최고 수준에 있습니다.

유네스코 무형문화재에도 등재된 일식(和食)은, 계절의 식재료를 넣은 풍부한 색채의 건강한 요리로써 세계에서도 주목받고 있습니다.



타코야키

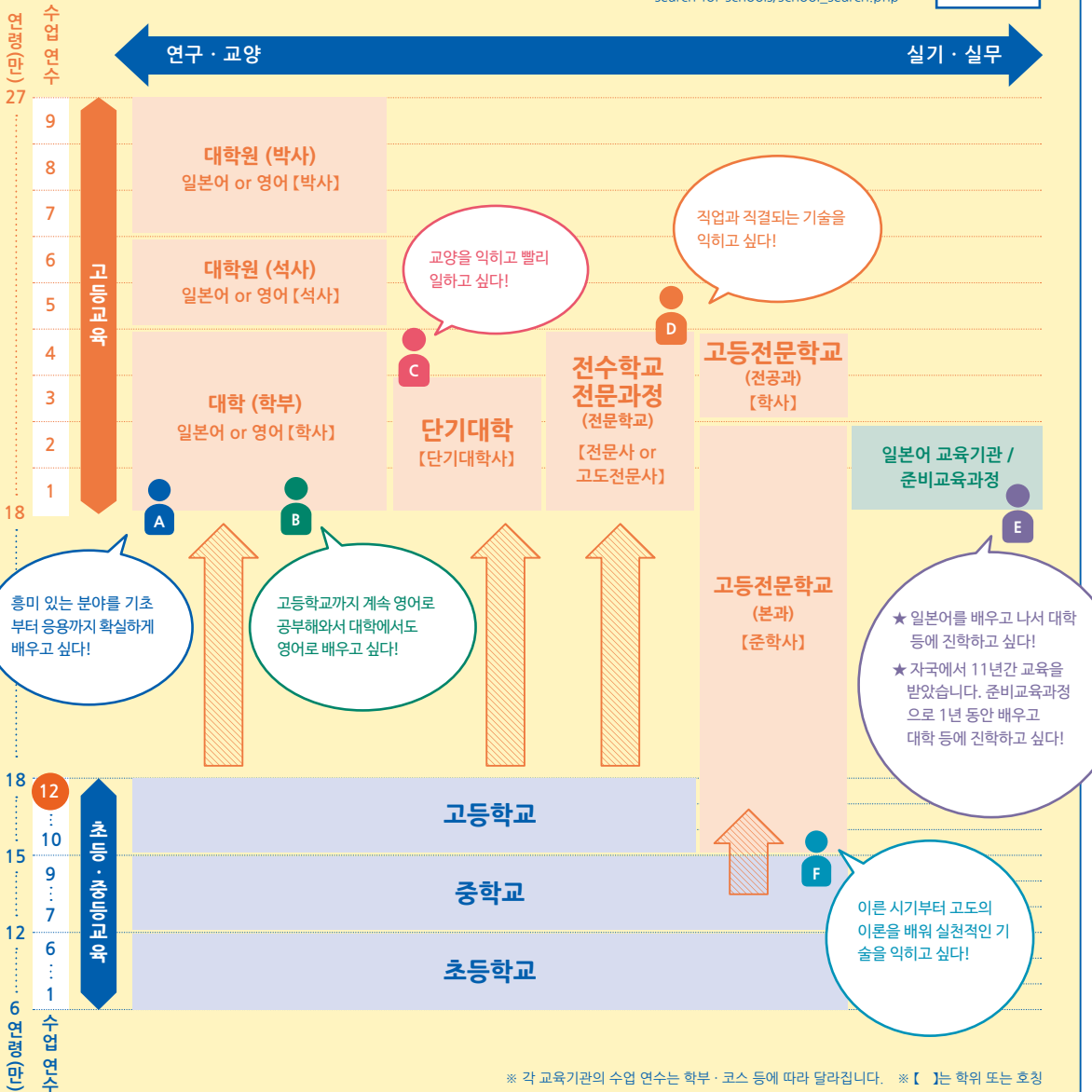


Higher Education in Japan

교육제도



https://www.studyinJapan.go.jp/ja/search-for-schools/school_search.php



- 일본의 고등교육은 초등학교 6년 · 중학교 3년 · 고등학교 3년의 합계 12년을 수료하고 나서 시작됩니다.
- 외국인 유학생이 일본의 고등교육기관에 입학하기 위해서는, **정규 학교교육 12년 과정을 수료해야 합니다.**
- 자국에서의 수학 연수가 12년 미만인 경우는 준비교육과정 등으로 1~2년 배우고 나서 대학 등에 진학합니다.

7 Steps to Study in Japan

START 대학이나 전문학교에 정규생으로 입학하는 경우



GOAL

준비교육과정에 대해서

● 준비교육과정이란

일본의 대학 등에 진학하기 위해서는, 정규 학교교육 12년 과정을 수료할 필요가 있습니다. 자국의 **중등교육 수료**까지의 기간이 12년이 되지 않는 경우, 문부과학성이 지정한 「준비교육과정」을 수료하는 것으로 대학 등으로의 출원 자격을 얻을 수 있습니다.

준비교육과정에서는 일본어뿐만 아니라 대학 입학에 필요한 기초과목도 공부합니다. 준비교육과정을 설치하고 있는 일본어 교육기관은 문부과학성 웹사이트에 게재되어 있습니다.

문부과학대신 지정 준비교육과정 일람

https://www.mext.go.jp/a_menu/koutou/shikaku/07111314/001.htm





Preparation for entering a Japanese university

일본유학시험 (EJU)



**Examination for Japanese University
Admission for International Students (EJU)**



EJU
<https://www.jasso.go.jp/ryugaku/eju/index.html>



일본유학시험(EJU)은 일본의 대학(학부) 등에 입학할 희망하는 외국인 유학생의 일본어능력과 기초학력(이과·종합과목·수학)을 측정하는 시험입니다. 수험 자격이나 연령제한은 없으며, 성적은 2년간 유효합니다.

일본의 대학 60% 이상에 해당하는 약 500교, 국립대학은 거의 모든 대학이 입학 전형에 EJU 성적을 이용하고 있습니다. 또, EJU를 이용한 도일 전 입학 허가 제도를 도입한 학교나 EJU 성적우수자에 대한 장학금 제도가 있는 등 메리트도 있습니다.

※ 입학전형에 필요한 EJU성적에 대해서, 시험이 실시된 특정 연도나 월을 지정하는 학교도 있으므로, 반드시 지망학교의 모집 요강을 확인해 주세요.

● 실시 시기

1년에 2회 실시

		제 1 회	제 2 회
1	출원	2~3 월	7 월
2	수험표 수령	5 월	10 월
3	시험일	6 월	11 월
4	성적 발표	7 월	12 월

● 실시 지역

일본 국내 17도도부현(都道府県)
일본 국외 13개국·지역의 17도시

해외 실시 지역

한국(서울, 부산), 인도(뉴델리), 인도네시아(자카르타, 수라바야), 스리랑카(콜롬보), 싱가포르, 태국(방콕, 치앙마이), 대만(타이베이), 필리핀(마닐라), 베트남(하노이, 호찌민), 홍콩, 말레이시아(쿠알라룸푸르), 미얀마(양곤), 몽골(울란바토르)

Method to learn Japanese Language

일본어를 모국어로 하지 않는 자를 대상으로 일본어를 가르치는 기관은 크게 나눠서 3종류가 있습니다.

일본어학교

학교법인이나 주식회사 등이 설치한 학교입니다. 기본적인 일본어습득 뿐만 아니라 진학을 위한 코스, 비즈니스 일본어 코스 등 다양한 코스가 있습니다. 또, 학습 기간도 몇 주간의 과정부터 최장 2년간으로 폭넓게 설치되어 있습니다.

사립대학 · 단기대학 유학생별과

대학이 설치한 별과(특정 기능 교육을 실시하는 목적으로 설치한 과정) 중, 외국인 유학생 대상 교육을 중점으로 설치된 것을 일반적으로 「유학생별과」라고 합니다.

유학생별과에는 개호별과, 국제별과, 일본어별과 등 여러 종류가 있어, 학습할 수 있는 것이 학교에 따라서 다르지만, 유학생별과 대부분에서는 대학 등으로의 진학에 필요한 일본어교육이나 기초과목의 학습, 일본문화 교육 등이 실시됩니다. 학습 기간은 1년~2년입니다.

●출제 과목

지망 학교가 지정하는 과목(1과목에서 3과목)과 출제언어를 선택합니다. 이과와 종합과목을 동시에 선택할 수 없습니다.

과목	목적	시간	득점 범위	과목 선택	출제언어
일본어	일본의 대학 등에서 연학할 수 있는 일본어능력(아카데믹 일본어) 측정	125 분	독해, 청해, 청독해 0~400 점 기술 0~50 점		일본어만
기초 학력	이과	80 분	0~200 점	물리·화학·생물 중 2 과목 선택	일본어 또는 영어 중 선택
	종합 과목	80 분	0~200 점		
	수학	80 분	0~200 점	코스 1 (문과계열 학부 및 수학의 비중이 비교적 적은 이과계열 학부용) 코스 2 (고도의 수학능력을 필요로 하는 학부용) 중 하나를 선택	

※ 종합과목은 EJU독자 과목으로 일본의 고등학교의 학습과목인 「공민(정치·경제 등)」, 「지리」, 「역사」를 합친 과목입니다.

일본어를 배우는 목적에 따라 배우는 코스(커리큘럼)이 달라집니다.
학교를 고를 때에는 학교안내 등에서 잘 알아보고, 목적에 맞는 학교(코스)를 결정해 주세요.

전수학교 일본어과

각 도도부현(都道府県) 지사(知事)에 의해 인가받은 전수학교에 설치되어 있습니다. 기본적인 일본어학습 뿐만 아니라 진학을 위한 코스가 있습니다. 학습 기간은 1년~2년입니다.

●일본어 교육기관을 찾는 경우에 유용한 Website



일본어 교육기관 인정법 포털
(문부과학성)
<https://www.nihongokyoku.mext.go.jp/top>



일반사단법인 일본어교육진흥협회
<https://www.nisshinkyo.org/search>



법무성 고시 학교 일람(법무성)
https://www.moj.go.jp/isa/applications/resources/nyuukokukanri07_00217.html



일반사단법인 전국일본어학교연합회(JaLSA)
<https://jalsa.tokyo>





Tuition & Living Expenses

수업료

대학 1년간 수업료 표준 (평균액)

		국립대학	공립대학	사립대학
학부		535,800 엔	536,191 엔	1,124,476 엔
대학원	석사과정	535,800 엔	536,789 엔	874,054 엔
	박사과정	535,800 엔	536,789 엔	654,325 엔
	전문직학위	535,800 엔	536,789 엔	1,122,969 엔

※ 사립대학 학비에는 시설 정비비 등을 포함함.

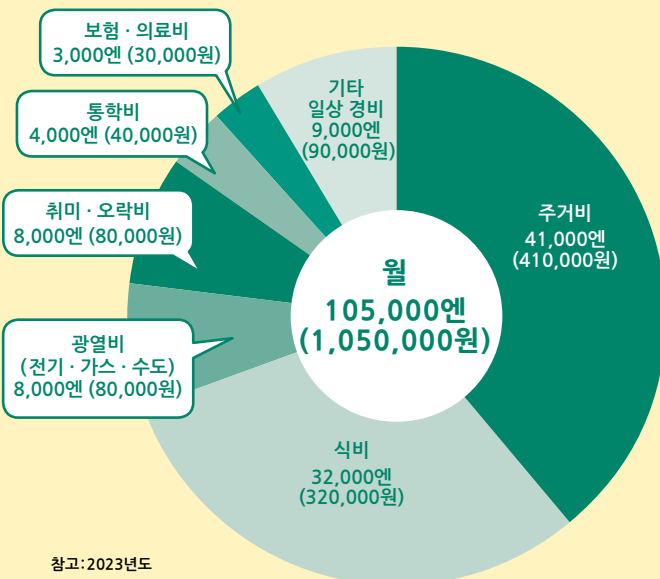
참고 :

- 사립대학 등의 2023년도 입학자에 관한 학생납부금 등 조사결과에 대하여
(https://www.mext.go.jp/a_menu/koutou/shinkou/07021403/1412031_00005.htm)
- 2023년도 학생납부금 조사 결과 (공립대학)
(https://www.mext.go.jp/a_menu/koutou/kouritsu/detail/20240328-ope_dev03-1.pdf)

생활비

● 생활비 평균

대도시에서는 생활비가 더 비싸집니다. 예) 도쿄 : 130,000엔 (1,300,000원)



참고: 2023년도
사비 외국인 유학생
생활실태 조사(JASSO)

학생 기숙사 28,000엔 (280,000원)	민영 아파트 27,048엔 (270,480원)	쌀 (5 kg) 3,889엔 (38,890원)
라멘 704엔 (7,040원)	사과 (1 kg) 849엔 (8,490원)	콜라 (1 ℓ) 255엔 (2,550원)
카페 커피 481엔 (4,810원)	영화관람료 1,933엔 (19,330원)	TAXI 택시 (4km) 1,694엔 (16,940원)

참고 : 정부통계 종합창구 소매 물가 통계조사 (2025 년 1 월)

※ 금액은 전국 평균

※ 기숙사비는 JASSO도쿄일본어교육센터의 학생 기숙사비

※ 민영 아파트는 20㎡ 경우

Scholarships & Financial Aids

장학금
https://www.
studyinjapan.
go.jp/ja/planning/
scholarships/



방법 1 정부기관 장학금에 응모

* 장학금 종류에 따라 금액이 다릅니다. ** 일본어학교생의 금액

	일본정부(문부과학성) 장학금	학습장려비	해외유학지원제도 (협정유치)
매월 지급액	117,000엔 (1,170,000원)~ *	48,000엔 (480,000원) 또는 30,000엔 (300,000원)**	80,000엔 (800,000원)
수업료 면제	✓		
무료 항공권	✓		
무료 예비교육	✓		
지급 기간	수업연한까지	1년 또는 6개월	유학 프로그램 참가 중
대상	대학원생, 학부생, 고등전문학교생, 전문학교생, 일본어·일본문화연수 유학생, 교원연수유학생	대학원생, 학부생, 단기대학생, 고등전문학교생, 전문학교생, 일본어학교생	1년 이내의 유학을 하는 대학원생, 학부생, 고등전문학교생, 전문학교생
성적 기준	✓	✓	✓
가계 기준		✓	✓
선발 방법	서류심사, 필기시험, 면접	학교에 따름	서류심사
채용인원	비공개	약 7,000명	약 5,000명

문의처·
응모처는...

자국의 재외 일본 공관 /
현재의 재적 학교

유학 예정 학교

현재의 재적 학교

방법 2

지방자치단체·민간단체 장학금에 응모

- 입학해서 응모합니다.
- 출신국, 진학처, 전공분야에
지정이 있는 경우가 많습니다.
- 1년에 수 명 ~ 수백 명이 채용됩니다.
아래의 사이트에서 검색할 수 있습니다.

지방자치단체·민간단체 장학금
https://www.studyinjapan.go.jp/
ja/planning/scholarships/other-
scholarships/



문의처·응모처는...

유학 예정 학교 / 각 단체

방법 3

학교 내 장학금에 응모· 수업료 감면제도를 이용하기

X 대학의 경우...

수업료 면제
(50% 또는 100%)

대상
경제적 이유로 수업료
납부가 곤란하고, 학업성적
이 우수한 학생

Y 대학의 경우...

매월 82,000엔의
(820,000원)
장학금 지급 (4년간)

대상
입학시험에서 우수한
성적을 취득한 학생

문의처·응모처는...

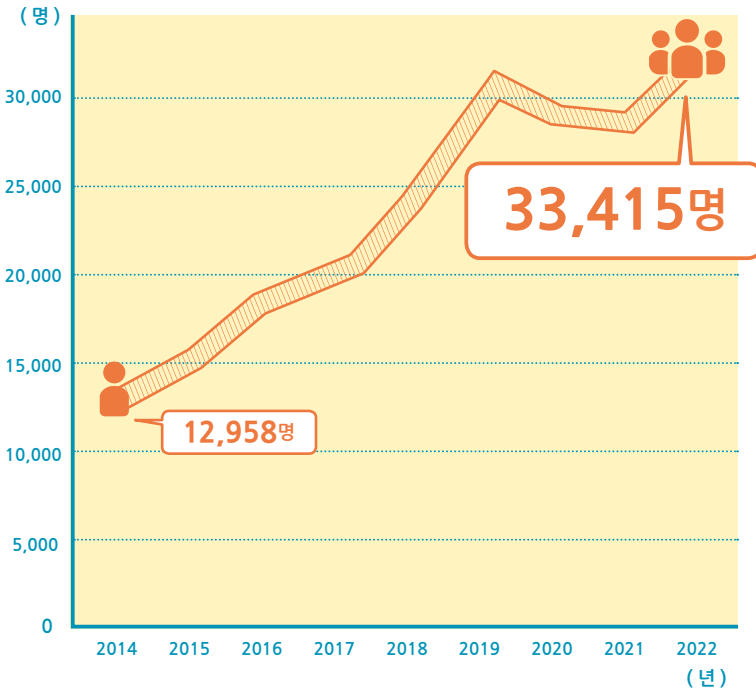
유학 예정 학교



Work in Japan

유학에서 취업으로

재류자격『유학』등에서 취로 자격으로 변경한 학생 수



유학생이 취업한 직업 TOP10

순위	직무 내용
1	번역·통역
2	정보처리·통신기술
3	기획사무 (마케팅·리서치)
4	관리업무 (경영자 제외)
5	해외거래업무
6	법인영업
7	기획사무 (홍보·선전)
8	개호복지사
8	회계사무
10	생산관리

참고: 「2022년도 유학생의 일본 기업 등으로의 취업 상황에 대하여」(출입국재류관리청)

취업활동을 하기 위하여

일본의 취업활동은 독특한 형식으로 이루어지므로, 일본에서의 취업을 희망하는 유학생은 미리 준비해 두는 것이 중요합니다. 아래의 사이트에서 정보를 수집해 봅시다.

외국인 유학생을 위한 취업가이드(JASSO)
https://www.jasso.go.jp/ryugaku/after_study_j/job/guide.html

고도 외국 인재 활약 추진 포털(JETRO)
<https://www.jetro.go.jp/hrportal/>



Interview



Austin

일본어와 일본의 기업문화를 몸에 익혀 경쟁력 있는 인재로!

2012년에 일본에 와서 준비 교육기관을 거쳐 도쿄대학에 입학, 정치학을 전공했습니다. 지금은 프리랜서로 프로그래밍 일을 하고 있습니다. 전공에 따라 다릅니다만, 일본의 대학은 자유롭고, 인턴 등의 학외 활동도 넓게 할 수 있는 것이 특징입니다. 또 신규 졸업자 채용제도가 있기 때문에, 선진국 중에서 가장 퍼스트 커리어를 쌓기 쉬운 나라라고 말할 수 있습니다. 일본에서 활약하기 위해서는, 일본인에게 동화하는 것이 아니라 외국인으로서의 강점을 살리는 것이 중요합니다. 일본에서 배우고 취직함으로써 얻을 수 있는 어학능력이나 일본 특유의 문화에 대한 이해는, 무엇보다도 바꿀 수 없는 강점이 됩니다. 글로벌화가 진행되는 지금, 세계 어디에서나 활약할 수 있는 인재가 되기 위해, 일본에서 배우고 일하는 것을 추천합니다.





STORIES

Why I choose to Study in Japan



**훌륭한
교육환경 속에서
공부하고 있습니다.**

HTET SU
고베전자전문학교



저는 일본 애니메이션의 매력에 이끌려 애니메이션 제작에 관심을 갖게 되었고, 그 기술을 배우기 위해 일본에 왔습니다.

현재, 고베전자전문학교에서 3DCG 애니메이션을 배우고 있으며, 매우 보람을 느끼고 있습니다. 일본어학교와는 달리 일본인 학생과 함께 수업을 듣게 되었기 때문에, 처음에는 친구가 생길지 어려웠으나 불안했습니다. 그러나 많은 일본인 친구들이 생겨서 같이 작업을 하거나 놀러 가거나, 학교 축제에도 참가하면서 매우 즐거운 학교생활을 하고 있습니다.

또, 선생님들도 유학생이라고 해서 구별하는 일은 일절 없고, 오히려 저의 노력을 인정하고, 다양한 기회를 주고 있는 것에 정말로 감사하고 있습니다.

훌륭한 교육환경 속에서 응원해 주는 선생님들이나 멋진 친구들을 만난 것에 다시 한번 기쁨과 놀라움을 느끼고 있습니다.



**유학생활동을 통해서
느낀 지역의 좋은 점을
전달해 나가고 싶다.**

LEE
돗토리대학 의학부생명과학과



저는 연구자가 되겠다는 꿈을 좇기 위해 일본에 왔습니다. 일본에서 유학생으로서 매우 독특한 경험을 하고 있습니다.

제 유학처는 일본에서 인구가 가장 적은 돗토리현입니다. 처음 1년은 고생했습니다. 돗토리현은 제가 상상했던 일본과는 전혀 달랐기 때문에 심한 문화 충격을 받았습니다. 거기에서 여기에서 친구를 사귀느라 고생했습니다. 하지만 이곳에서 생활을 하면서 이 경험을 받아들이는 것을 배워야 한다고 생각하게 되었습니다. 모든 것이 저에게 있어서 보너스니까요! 지금 저는 로터리 요네야마 기념 장학회로부터 장학금을 받고 있어, 많은 현지 사람들과 새롭게 친구가 될 수 있었습니다! 저는 복수의 언어를 사용할 수 있는 것을 살려서 현이나 지역사회와 연계해서, 여기에 살고 있는 외국 사람들을 돕는 것과 동시에 돗토리의 아름다움을 일본 국외에 전달하고 싶습니다.

Campus Life



**일본의 농업 및 교육 시스템을
통해 세계의 식량 생산에
공헌하고 싶다.**

Arikpo
돗토리대학 연합농학연구과

중학교 때, 학교 연수여행으로 나이지리아의 큰 농장을 방문했습니다. 거기서 거대한 기계를 사용하여 밭에서 일하고 있는 사람들에게 저는 매료되었습니다. 강사가 농장에 대해 자세히 이야기해 주었을 때, 저는 그 거대한 기계가 무엇인지 묻지 않을 수 없었습니다. 그는 "이것은 일제 트랙터입니다."라고 열의를 갖고 대답해 주었습니다. 또한, 사람이라면 20명에서 하루 걸려 할 작업을 트랙터는 불과 1시간 만에 종료할 수 있다는 것도 이야기해 주었습니다. 이에 저는 깊이 감동했습니다.

시간이 지날수록 농업에 대한 관심은 높아져 일본에 유학하고 싶다는 생각이 강하게 들었습니다. 이 2년 동안 저는 농학 석사 학위를 취득해, 현재는 박사 학위 취득을 목표로 일본의 농업 및 교육 시스템이 제공하는 혁신적인 프레임 워크와 테크놀로지를 활용해서 현재 및 미래의 세계 식량 생산에 공헌할 수 있도록 열심히 일하고 있습니다.



하루 일과

● 6:30 기상

기도 후, 등교 준비를 합니다.

● 8:45 등교

그날의 연구, 실험 계획을 세웁니다.

● 10:00 연구, 데이터 수집

자료를 읽거나 전날의 실험 결과를 정리하기도 합니다.

● 15:00 점심

● 16:00 연구 또는 실험

● 20:30 귀가

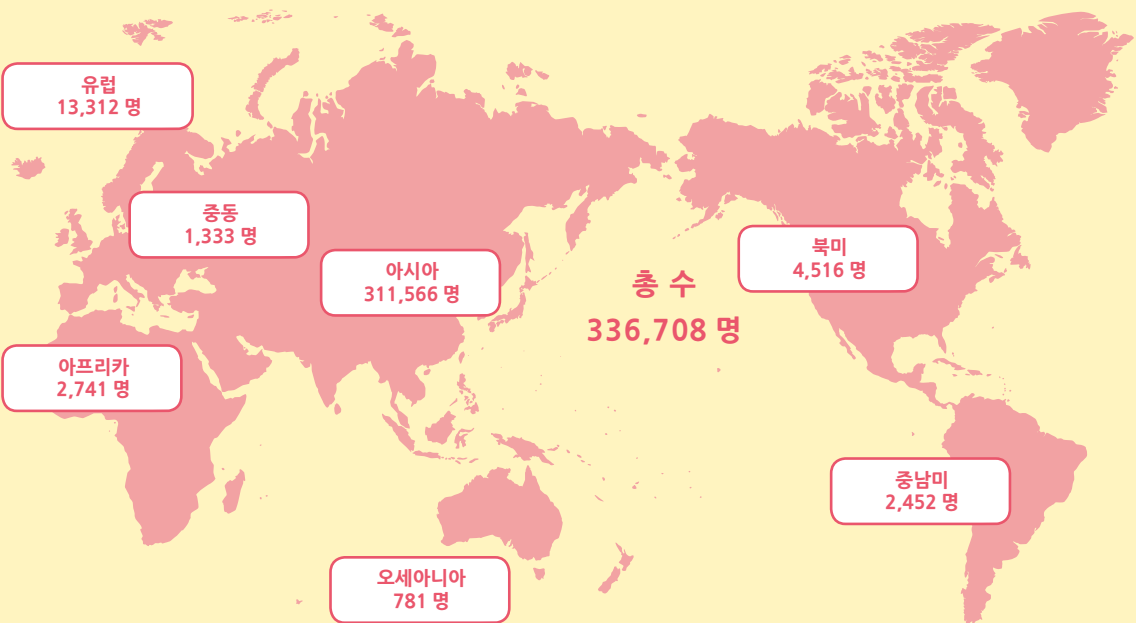
저녁은 거의 집에서 차려 먹습니다. 저녁 먹고 나서 나이지리아의 가족이나 친구와 이야기를 합니다.

● 23:30 기도, 취침



Statistics of people coming to Japan

출신 지역별 외국인 유학생 수



국가·지역별 유학생 수

	국가 (지역) 명	유학생 수
1	중국	123,485 명
2	네팔	64,816 명
3	베트남	40,323 명
4	미얀마	16,596 명
5	한국	14,579 명
6	스리랑카	12,269 명
7	대만	7,655 명
8	방글라데시	7,597 명
9	인도네시아	6,778 명
10	몽골	4,085 명

재학 단계별 유학생 수

	유학생 수
대학원	58,215 명
대학 (학부)	87,421 명
단기대학	3,265 명
고등전문학교	506 명
전수학교 (전문과정)	76,402 명
준비교육과정	3,658 명
일본어 교육기관	107,241 명
합 계	336,708 명



INFORMATION

유학 알선업체 이용에 대하여

스스로 유학 수속을 진행하는 것은, 경제적인 데다 스스로 판단하는 힘이 생기며 어학능력의 향상에 도움이 되는 등 메리트가 많습니다.

바쁘거나 어학능력이 불안할 경우, 유학 알선업체를 이용하는 것도 하나의 선택이지만, 터무니없는 수수료를 받거나 잘못된 정보를 제공하는 업체도 있습니다.

유학 알선업체를 이용하는 경우는 신중하게 검토하시기 바랍니다.

유학 알선업체 선택 포인트 !

POINT 1 비용

- 여러 곳을 비교해보고 합리적인 가격 인지 ?

POINT 2 실적

- 일본으로 파견 실적이 충분한지 ?

POINT 3 대응

- 유학 목표에 맞는 학교를 소개해 주는지 ?
- 위조서류로 입국을 권유하고 있지 않은지 ?
- 질문이나 수속 진척에 대해 납득할 만한 답변이 있는지 ?
- 신청을 일방적으로 서두르지 않은지 ?
- 유학의 좋은 점뿐만 아니라 고생하는 점 등의 설명이 있는지 ?

유학 중 아르바이트

재류자격이 [유학]인 경우도, 지방 출입국관리국 등에서 [자격 외 활동 허가]를 발급받으면 **주 28시간 이내** 아르바이트를 할 수 있습니다.

사비 유학생의 약 65%가 아르바이트를 하고 있으며, 월평균 수입은 약 81,000 엔(81만원) 입니다. 아르바이트만으로는 모든 학비나 생활비를 커버할 수 없으므로, 유학에 있어서는 아르바이트에 의존하지 않는 자금계획을 세웁시다.



『일본 유학 중에 돈을 벌 수 있다』고 현혹하는 유학 알선업체에 주의합시다!



1시간에 3,000엔(30,000원)의 시급을 받을 수 있다.



보통 시급은 1,300엔(13,000원) 정도입니다.

유학 중에 아르바이트로 매월 30만엔 (300만원)을 벌 수 있다.



아르바이트로 벌 수 있는 임금은 한 달 기준 약 81,000엔 (81만원) 정도입니다.

일본 유학 정보 사이트

일본 유학 정보 사이트에는 일본 유학 준비 방법, 일본의 학교나 생활 정보, 장학금 정보 등, 일본 유학을 하는 데 있어서 필요한 정보가 게재되어 있습니다. 관심 있는 전공분야나 수업언어, 학교의 소재지 등으로부터 당신의 희망에 맞는 학교를 검색할 수도 있습니다.
일본에 유학하고 싶은 사람이나 유학할 학교를 찾고 있는 사람은 물론, 유학하고 싶지만 고민하고 있는 사람·유학할 나라를 찾고 있는 사람은 부디 일본 유학 정보 사이트를 체크해 주세요!



 일본 유학 정보 사이트
<https://www.studyinjapan.go.jp/ja/>



일본유학박람회

학교 담당자에게 직접 이야기를 들을 수 있는 중요한 찬스입니다.
매년 온라인 또는 현지에서 개최하고 있습니다.
여러분의 참가를 기다리고 있습니다!
자세한 내용은 일본 유학 정보 사이트를 확인해 주세요.

 일본유학박람회
<https://www.studyinjapan.go.jp/ja/events>



JASSO 해외사무소

JASSO의 5개의 해외사무소에서는,
방문·전화·이메일을 이용한 유학 상담과
일본 유학 참고도서 열람 등이 가능합니다.



한국

(03131) 서울특별시 중로구 율곡로84, 702호
(윤니동, 가든타워)

Tel : 02-765-0141
E-mail : jasso@jasso.or.kr
Web : <https://www.jasso.or.kr/>
Facebook : <https://www.facebook.com/JASSO.Korea>
Instagram : <https://www.instagram.com/jasso.korea/>



태국

1016/3, 10F Serm-mit Tower, 159 Asok-Montri Rd., Bangkok 10110 THAILAND

Tel : (+66)2-661-7057
E-mail : info@jeic-bangkok.org
Web : <https://www.jeic-bangkok.org/>
Facebook : <https://www.facebook.com/JASSO.Thailand>
Instagram : <https://www.instagram.com/jasso.thailand/>



인도네시아

2nd Floor, Summitmas Tower II, Jalan Jenderal Sudirman Kav. 61-62 Jakarta 12190 INDONESIA

Tel : (+62)21-252-1912
E-mail : info@jasso.or.id
Web : <https://www.jasso.or.id/>
Facebook : <https://www.facebook.com/jasso.indonesia>
Instagram : <https://www.instagram.com/jasso.indonesia/>
WhatsApp : <https://api.whatsapp.com/send?phone=62212521912>



베트남

4th Floor, CornerStone Building, 16 Phan Chu Trinh, Hoan Kiem, Hanoi, VIETNAM

Tel : (+84)24-3710-0226
E-mail : info@jasso.org.vn
Web : <https://www.jasso.org.vn/>
Facebook : <https://www.facebook.com/JASSO.Vietnam>



말레이시아

A-7-5, Northpoint Offices, Mid Valley City, No.1, Medan Syed Putra Utara, 59200 Kuala Lumpur, MALAYSIA

Tel : (+60)3-2287-0812
E-mail : enquiry@studyinjapan.org.my
Web : <https://www.studyinjapan.org.my/>
Facebook : <https://www.facebook.com/JASSO.KL>

Q. 일본의 학교에 다닌 적이 있습니다.
외국인 입시 전형에 출원할 수 있나요?

A. 외국인 입시 전형 수험 가능 여부에 대해서는 학교가 심사합니다. 일본의 고등학교를 졸업한 자나 일본과 외국 국적을 가지고 있는 자도 마찬가지로 외국인 입시 전형의 대상이 될 수 있는지는 출원 전에 학교에 확인하세요.

Q. 대학원 입학절차에 대해 알려주세요.



A. 입학 자격 확인, 연구계획서 작성, 학교에 출원 서류 확인을 해야 합니다. 지도교수는 기본적으로 본인이 직접 찾아야 하며, 출원 전에 지도교수의 입학 내락이 필요한 경우도 있으므로, 미리 확인하세요.

Q. 출원 시기나 서류, 입시의 내용은 어떻게 찾으나요?



A. 출원이나 입시에 대한 자세한 내용은, 학교 홈페이지 또는 모집요강 등에 기재되어 있습니다. 지망 학교가 정해지면 미리 홈페이지나 모집요강으로 확인하세요.

Q. 고등학교 유학프로그램 · 장학금에 대해서 알려주세요.

A. 아래의 단체에서 고등학교 유학에 관한 지원을 실시하고 있습니다.

- AFS Intercultural Programs
URL : <https://afs.org/>
※ Find AFS in your country 에서 자국 사무소로 문의해 주세요.
- YOUTH FOR UNDERSTANDING
URL : <http://yfu.or.jp>

저희 일본학생지원기구는 여러분의 일본 유학이
좋은 결실을 맺기를 진심으로 바랍니다.

일본학생지원기구 (JASSO) 의 유학생 지원 사업

- 장학금 지급
- 일본유학시험(EJU) 실시
- 유학 정보 수집 · 제공
- 일본어 교육
- 기숙사 지원

【편집 · 발행】

독립행정법인 일본학생지원기구(JASSO)

유학생사업부 유학정보과

2-2-1 Aomi, Koto-ku, Tokyo 135-8630 JAPAN

E-mail : infoja@jasso.go.jp

Tel : (+81) 3-5520-6111

Web : <https://www.studyinJapan.go.jp/ja/>

Facebook : <https://www.facebook.com/profile.php?id=100092715664950>

Instagram : https://www.instagram.com/jasso_study_in_japan/

독립행정법인
일본학생지원기구
JASSO Japan Student Services Organization

www.studyinjapan.go.jp